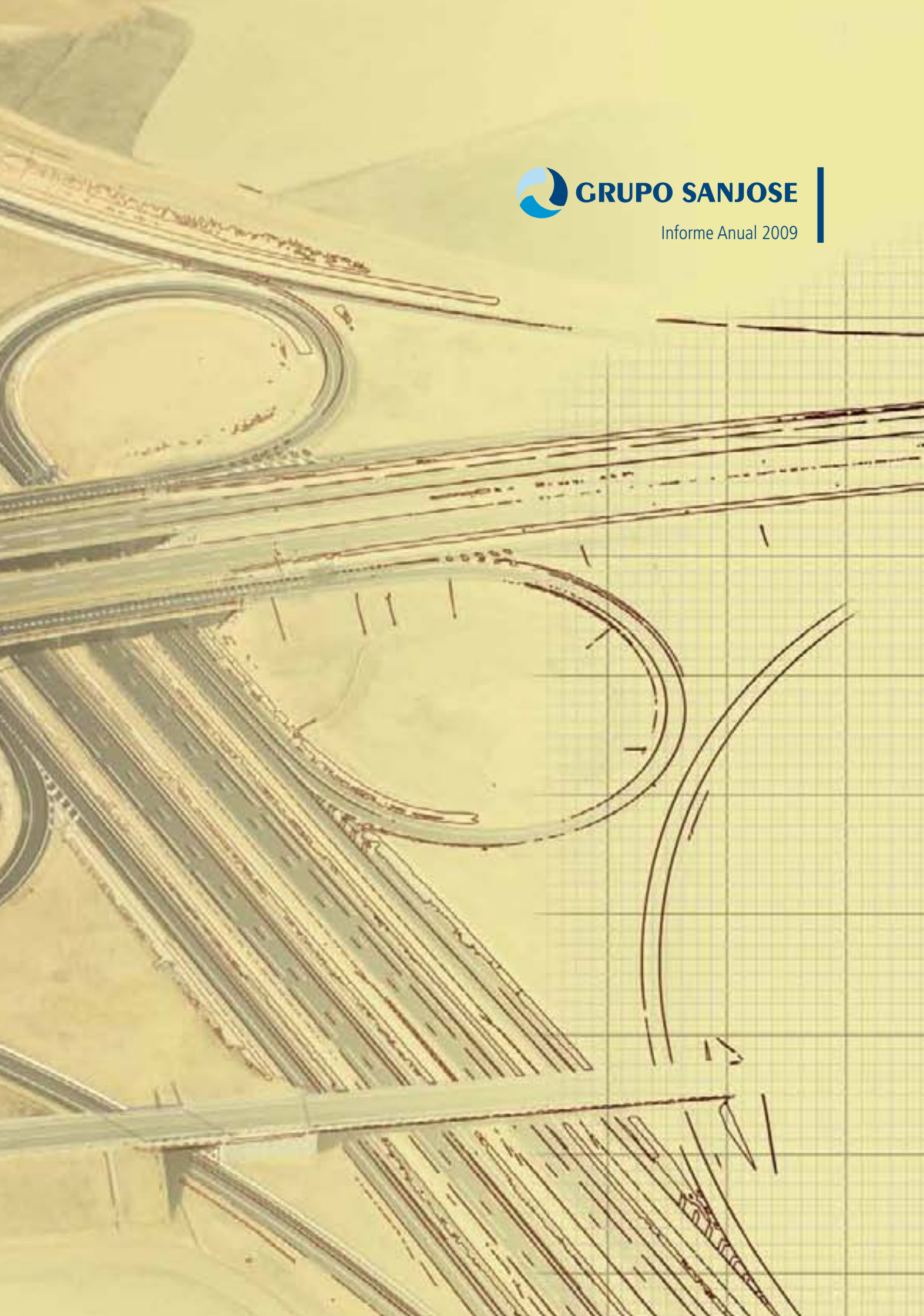




Informe Anual 2009





Carta Presidente	7
Consejo de Administración	9
GRUPO SANJOSE	10
SANJOSE Constructora.....	20
SANJOSE Inmobiliaria.....	42
SANJOSE Tecnologías.....	52
SANJOSE Energía y Medio Ambiente.....	58
SANJOSE Concesiones y Servicios.....	64
SANJOSE Internacional.....	70
Comercial	86
Carlos Casado.....	90
Capital Riesgo y Cartera de Inversiones	94
Responsabilidad Social Corporativa	98

Carta del Presidente



Señoras y señores accionistas:

El ejercicio de 2009 se ha cerrado con una facturación de 1.083 millones de euros y un Ebitda de 71. Son cifras que podemos considerar satisfactorias, en un periodo marcado por la crisis financiera internacional y la reducción de actividad.

Los hechos más destacados del año han sido: el comienzo de la cotización de Grupo SANJOSE en las Bolsas de Valores españolas y de Carlos Casado en la Bolsa de Nueva York; la aprobación del Plan Parcial de Prolongación de la Castellana (Madrid); la presencia en obras y proyectos internacionales de gran alcance; la construcción de grandes desarrollos urbanísticos en Argentina y Perú; la apertura de nuevas vías de negocio y, a nivel interno, la culminación del proceso de reestructuración, con el objetivo de conseguir una organización más dinámica y eficaz.

Una de las mayores satisfacciones de la evolución del Grupo es comprobar cómo cada ejercicio se le encomiendan obras de ingeniería de mayor complejidad; actuaciones tecnológicas que requieren una alta especialización, o trabajos en edificios de gran valor simbólico, histórico o arquitectónico. Los resultados confirman la alta capacitación técnica de SANJOSE.

Nuestro objetivo es continuar impulsando la innovación, que nos permite una creciente participación en la construcción, explotación o mantenimiento de las instalaciones industriales, científicas y energéticas más avanzadas del momento.

Al mismo tiempo, Grupo SANJOSE sigue atento a las nuevas oportunidades de expansión y crecimiento. En ese sentido, me complace informar a nuestros accionistas que ha consolidado su presencia en un mercado de tanto futuro como el de India, donde ya participamos en la construcción de infraestructuras ferroviarias, y estamos iniciando con las mejores perspectivas nuestra actividad en Brasil.

Vanguardia tecnológica, expansión internacional, servicios globales y rentabilidad de cada una de nuestras unidades de negocio son, por tanto, las grandes líneas que definen la estrategia y la realidad empresarial de Grupo SANJOSE.

Un año más, quiero agradecer a nuestros accionistas su apoyo. A nuestros clientes, públicos y privados, su confianza. Y a nuestros equipos, su preparación, su dedicación y su esfuerzo constante por hacer de SANJOSE un sinónimo de garantía y calidad.

Jacinto Rey
Presidente

Consejo de Administración y Comisiones



D. JACINTO REY GONZÁLEZ,
Presidente y Consejero Delegado. Dominical-Ejecutivo, desde el 18 agosto 1987
Comisión Ejecutiva

D. JACINTO REY LAREDO,
Vicepresidente. Dominical-Ejecutivo, desde el 25 mayo 1999
Comisión Ejecutiva

D. MIGUEL ZORITA LEES,
Consejero Delegado. Ejecutivo, desde el 27 junio 2008
Comisión Ejecutiva

D. RAMÓN BARRAL ANDRADE,
Vocal. Independiente, desde el 30 junio 2009
Comisiones de Auditoría y de Nombramientos, Retribuciones y Buen Gobierno

Dña. ALTINA DE FÁTIMA SEBASTIÁN GONZÁLEZ,
Vocal. Otros Externos, desde 27 junio 2008
Comisiones Ejecutiva y de Auditoría

D. FRANCIS LEPOUTRE,
Vocal. Otros Externos, desde el 27 junio 2008
Comisión de Nombramientos, Retribuciones y Buen Gobierno

D. FRANCISCO HERNANZ MANZANO,
Vocal. Otros Externos, desde el 27 junio 2008
Comisión de Nombramientos, Retribuciones y Buen Gobierno

D. ROBERTO REY PERALES,
Vocal. Otros Externos, desde el 27 junio de 2008
Comisión de Auditoría

D. ROBERTO ÁLVAREZ ÁLVAREZ,
Vocal. Independiente, desde el 27 junio 2008

D. SANTIAGO MARTÍNEZ CARBALLAL,
Vocal. Ejecutivo, desde el 30 junio 2009

D. JAVIER PÉREZ-ARDÁ CRIADO
Secretario y Letrado Asesor del Consejo y de sus Comisiones



SANJOSE

Perfil de un Gran Grupo

SANJOSE es un grupo de empresas cotizado en Bolsa, global y multi-sectorial, en constante desarrollo y expansión internacional. La diversificación define su modelo de negocio, con una actividad enfocada hacia sectores tradicionales, como la Construcción, las Concesiones y los Servicios, pero también hacia los más innovadores en el ámbito de las Tecnologías, la Energía o el Medio Ambiente.

El empuje, dinamismo y la solidez de su accionariado han hecho posible una posición de liderazgo español en edificación no residencial y su plena consolidación en el competitivo mercado de la Obra Civil y las infraestructuras.

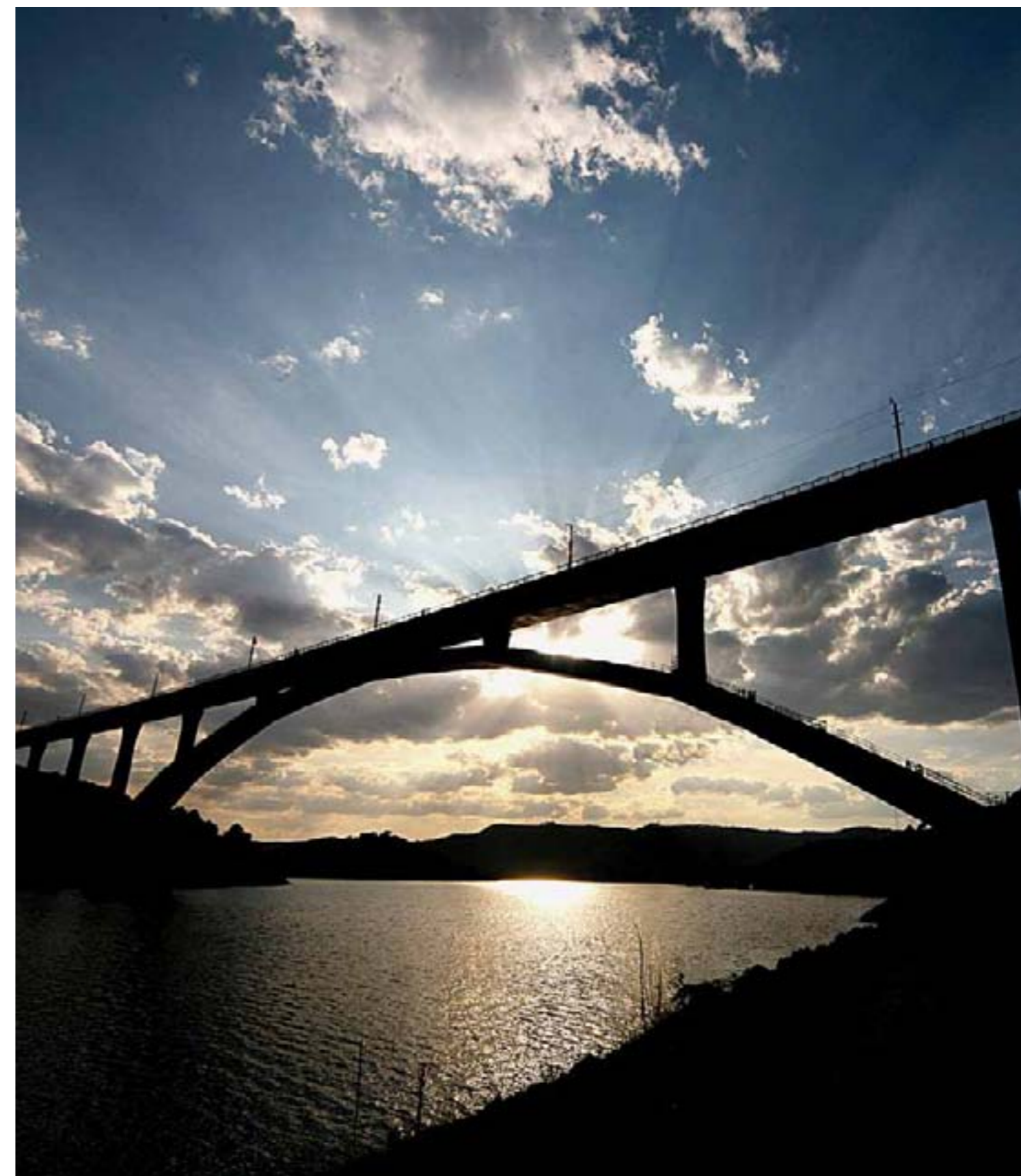
La especialización en obras singulares y de alto nivel tecnológico le abrieron las puertas a la participación en proyectos excepcionales, con gran potencial de futuro y generación de valor creciente como el Desarrollo Urbanístico de Chamartín (DUCH), la construcción de 20.000 viviendas en la Transformación Urbana de La Matanza - Buenos Aires (Argentina) o las 3.072 del Condominio Parques de la Huaca en Lima (Perú), Carlos Casado...

Los valores de SANJOSE más reconocidos en el mercado son los siguientes:

- Sistema de gestión flexible, eficiente y adaptable a cualquier mercado, tanto geográfico como de negocio.
- Activos inmobiliarios de primer nivel.
- Actividad internacional creciente. Con proyectos en cuatro continentes GSI es una empresa global capaz de dar servicios y soluciones a clientes de todo el mundo.
- Estabilidad financiera garantizada y especial énfasis en el control del gasto y la gestión de riesgos.
- Vocación pública. El 81% de sus ingresos de explotación de sus principales líneas de negocio proceden de contratos con las diversas administraciones públicas.

Líneas de negocio

- Constructora
- Inmobiliaria
- Tecnologías
- Energía y Medio Ambiente
- Concesiones y Servicios
- Comercial
- Bioenergía y Biocombustibles
- Explotaciones Ganaderas
- Explotaciones Agrícolas
- Capital Riesgo y Cartera de Inversiones



Viaducto Embalse de Contreras, AVE Madrid - Valencia

SANJOSE Prestigio, Innovación y Calidad

Las señas de identidad de Grupo SANJOSE son la calidad, la innovación, el respeto por el medio ambiente y el compromiso con el cliente.

SANJOSE es un grupo que aporta a todos sus clientes confianza, experiencia, cercanía y un prestigio que viene dado por la ejecución de proyectos de novedosa arquitectura y elevada complejidad. Algunos de ellos han sido reconocidos con importantes premios nacionales e internacionales.

Pabellón de España de Expo Zaragoza 2008 ha sido galardonado con el Premio de "Arquitectura Española 2009" (Consejo Superior de los Colegios de Arquitectos de España), el Premio "Fernando García Mercadal" (Colegio de Arquitectos de Aragón) y la *Medalla de Oro "Giancarlo Lus"*, al proyecto de arquitectura más innovador en el campo del ahorro energético y las tecnologías de energías renovables, concedido por la *Unión Internacional de Arquitectos*.

Esta obra, diseñada por *Patxi Mangado* y ejecutada por SANJOSE Constructora, planteó en sus más de 8.000m² la metáfora de un

bosque constituido por 750 pilares de cerámica que rodean el edificio; compuesto por varios volúmenes de vidrio que albergaban los diferentes espacios expositivos.

Ante esos reconocimientos, *Patxi Mangado* ha señalado que "los arquitectos han valorado que este edificio representa el fin de una época y una nueva forma de hacer: con materiales muy modestos y baratos, se puede hacer una arquitectura bella, sorprendente y respetuosa con el medio ambiente".



Pabellón de España, Expo Zaragoza 2008



Hospital de Maipú, Santiago de Chile

Centro Comercial "Dot Baires Shopping" de Buenos Aires (Argentina). Reconocido con la *Medalla de Oro al Mejor Diseño y Desarrollo de Latinoamérica* por el Consejo Internacional de Centros Comerciales (ICSC) en la Convención Global de Centros Comerciales de América Latina "REcon 09" celebrada en Panamá. Este Centro Comercial, de 190.000m² de superficie, ha sido promovido, entre otros, por GSJ y construido íntegramente por SANJOSE Constructora.

El Hospital de Maipú en Santiago de Chile ha sido premiado en el concurso *AADAIH-Domus* por su aportación en el campo de la sostenibilidad ambiental, social y económica en el área sanitaria. Esta mención se entregó en el Congreso Latinoamericano de Arquitectura e Ingeniería Hospitalaria celebrado en Buenos Aires en octubre de 2009. Su proyecto ha sido adjudicado a SANJOSE, que también se encargará de su gestión durante los próximos 15 años.



"Dot Baires Shopping", Buenos Aires (Argentina)

SANJOSE Generando Oportunidades

Diversificación y Carácter Global

El Plan de Negocio 2009-2013 que regirá la actividad del Grupo en los próximos cinco años se centra fundamentalmente en potenciar las actividades que operan en sectores con mayores expectativas de crecimiento y en una mayor internacionalización de todas sus líneas de negocio, aumentando la presencia en Europa y Latinoamérica y explorando nuevas oportunidades en Asia y Oriente.

GSI es una empresa global capaz de dar servicios y soluciones a clientes en todo el mundo. Cuenta con una importante presencia en Portugal, Francia, Rumania, Argentina, Perú, Chile, Paraguay, Uruguay, Brasil, Estados Unidos, Cabo Verde o la India. Mientras potencia su crecimiento en estos países, SANJOSE

estudia la mejor opción para entrar en nuevos mercados que promuevan su expansión internacional mediante acuerdos con empresas locales o la participación en proyectos singulares que exijan una alta especialización, un alto grado tecnológico o una compleja ejecución.

En este ejercicio destacan las adjudicaciones de cuatro túneles ferroviarios en la India y dos hospitales en Chile (diseño, construcción y gestión durante 15 años).

SANJOSE reafirma su carácter internacional y su especialización en obras singulares con diferentes proyectos en los que está trabajando en la actualidad:

- El Corredor Bioceánico Aconcagua, Túnel Ferroviario de Baja Altura que podría unir Chile y Argentina y cuyo presupuesto se estima en 3.000 millones de dólares.
- Accesos al Aeropuerto de Quito (Ecuador).
- Hospitales en Abu Dhabi (Emiratos Árabes) y Francia.
- Terminal del Aeropuerto y una desaladora en Sohar (Omán).



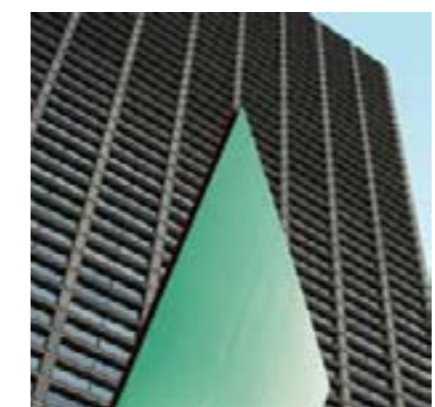
Condominio Parques de la Huaca, Lima (Perú)



Teatro Colón, Buenos Aires (Argentina)

- En el ámbito energético, una Central Hidroeléctrica en Perú; Centrales Térmicas en Chile y Ecuador; Central de Ciclo Combinado de Gas en Omán; los montajes electromecánicos para dos centrales de este tipo en Londres y Ámsterdam; presentación de una oferta para el desarrollo de dos parques eólicos en la provincia de Río Negro (Argentina) por un total de 100 Mw, y diferentes estudios de este tipo que se están desarrollando en la actualidad en España, Rumania y Latinoamérica; y desarrollo de energía solar fotovoltaica en Italia y Francia.

Tecnologías y Energía y Medio Ambiente son las líneas de negocio



Edificio Burgo, Oporto (Portugal)

con mayores expectativas de crecimiento y diversificación, no sólo por el aumento de facturación de los segmentos actuales -plantas industriales, infraestructuras y transporte, instalaciones y montajes y mantenimiento- sino por las buenas perspectivas de crecimiento en áreas innovadoras como las energías renovables o la eficiencia energética.

Dentro de la política de diversificación de negocios y geográfica del Grupo es importante mencionar a **Carlos Casado**, sociedad participada mayoritariamente por SANJOSE, que cuenta entre sus activos más importantes con 310.000 hectáreas de tierra en el Chaco paraguayo. El Plan Estratégico de **Carlos Casado** tiene como objetivo la consolidación



Plantación de Carlos Casado, Chaco paraguayo

de sus actividades históricas, agropecuarias e industriales, y el desarrollo de sus nuevas áreas de actuación (bioenergía y biocombustibles, biofarmacia, naturaleza y conservación, turismo ecológico, etc.), que se han venido implementando en los últimos años de la mano de SANJOSE y que exigen una importante y constante inversión en innovación, investigación y nuevas tecnologías.

Esta importante apuesta por el **I+D+i** y por el desarrollo de nuevas líneas de negocio se está realizando con socios especializados en las diferentes áreas capaces de impulsar el crecimiento de la compañía en líneas de negocio con unas perspectivas de futuro alentadoras.



Planta de Poligeneración de frío y calor en Cerdanyola del Vallés, Barcelona

SANJOSE

El mayor desarrollo urbanístico de Europa

En el plano de los desarrollos urbanísticos, merece una consideración especial el Plan Parcial de Prolongación de la Castellana (Madrid), conocido como "Operación Chamartín". Se trata de la mayor acción urbanística de Europa. En palabras del alcalde de Madrid, don Alberto Ruiz Gallardón, "es comparable por su valor estratégico a las de La Défense y Austerlitz en París, Broadgate y Canary Wharf en Londres, o a la transformación urbana de zonas centrales de Berlín". "Nos encontramos, añadió el señor Ruiz Gallardón, ante una oportunidad histórica" que supondrá una gran "promoción económica de nuestra ciudad y de todo el país".

Desarrollo Urbanístico de Chamartín (DUCH), participada por SANJOSE y BBVA, es la sociedad que gestionará una inversión prevista de 10.953 millones de euros. El Plan ha sido aprobado inicialmente tras el acuerdo alcanzado en diciembre de 2008 por el Ministerio de Fomento, el Ayuntamiento de Madrid y el Go-

bierno de la Comunidad. Este año se ha aprobado inicialmente el Plan Parcial de Prolongación de la Castellana.

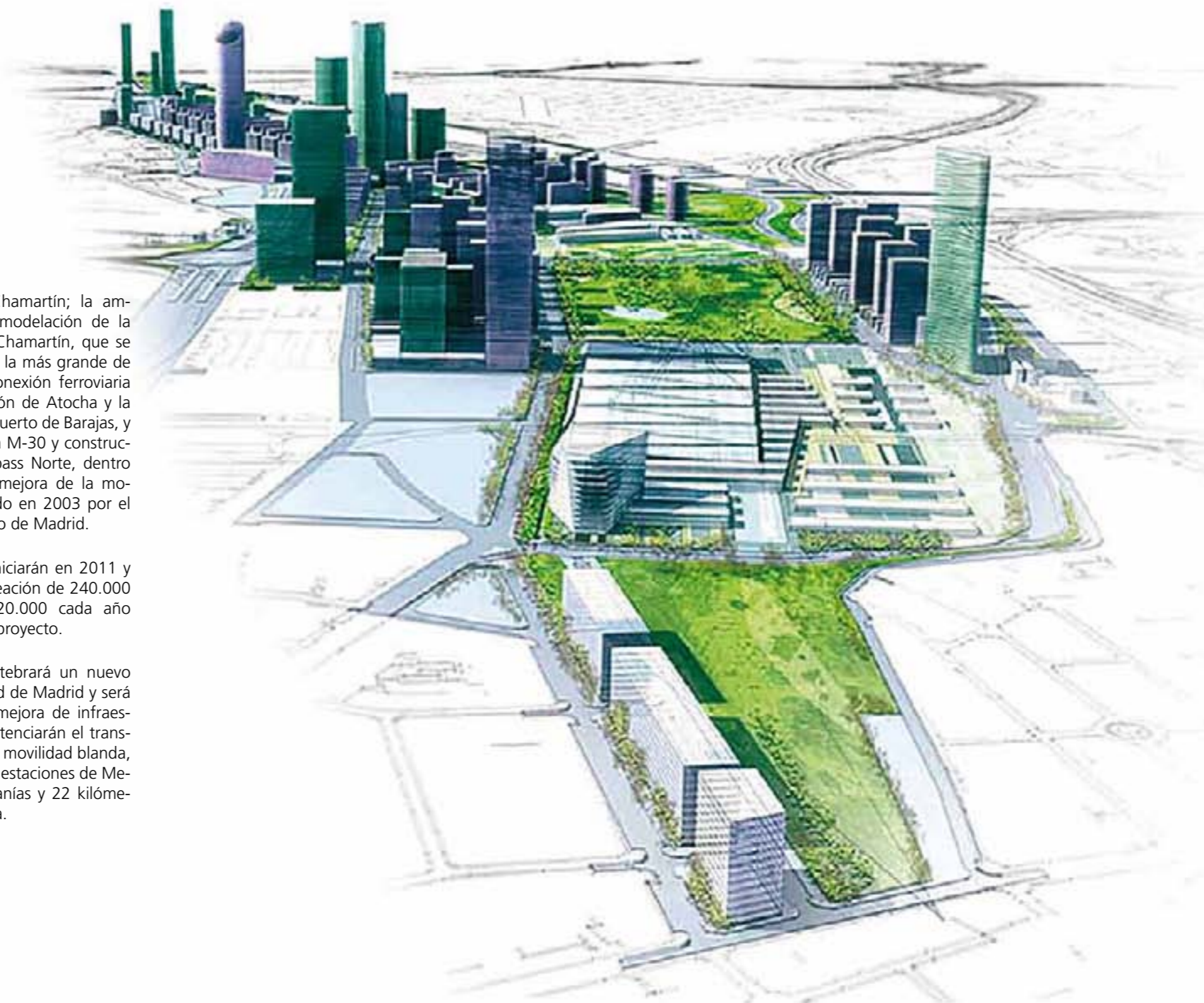
Los datos fundamentales del proyecto son:

- Inversión prevista, 11.000 millones de euros en doce años.
- Urbanización de más de tres millones de metros cuadrados de suelo.
- Prolongación de la Castellana en cerca de tres kilómetros.
- Construcción de 17.000 viviendas (de las que 4.000 serán VPO), 1.204.000 metros cuadrados de oficinas, 165.000 de uso hotelero y otros 165.000 de uso comercial.
- Un ambicioso programa de infraestructuras que comprende el soterramiento de las vías

férreas de Chamartín; la ampliación y remodelación de la Estación de Chamartín, que se convertirá en la más grande de Europa; la conexión ferroviaria con la Estación de Atocha y la T-4 del Aeropuerto de Barajas, y el cierre de la M-30 y construcción del by-pass Norte, dentro del plan de mejora de la movilidad iniciado en 2003 por el Ayuntamiento de Madrid.

Los trabajos se iniciarán en 2011 y fomentarán la creación de 240.000 empleos, unos 20.000 cada año hasta el final del proyecto.

La operación vertebrará un nuevo norte de la ciudad de Madrid y será decisiva para la mejora de infraestructuras, que potenciarán el transporte público y la movilidad blanda, con cinco nuevas estaciones de Metro, dos de Cercanías y 22 kilómetros de red ciclista.



SANJOSE 2009

Un Grupo Cotizado

El 20 de julio de 2009 Grupo SANJOSE comenzó a cotizar en las Bolsas de Valores españolas. En un periodo complejo, lleno de dificultades y marcado por la crisis financiera mundial y la desaceleración de actividad, SANJOSE ha puesto a prueba la solidez de su modelo de negocio y ha sabido aprovechar sus ventajas competitivas para continuar con su Plan de Negocio y cerrar este ejercicio de forma satisfactoria con una facturación de 1.083 millones de euros y un EBITDA de 71.

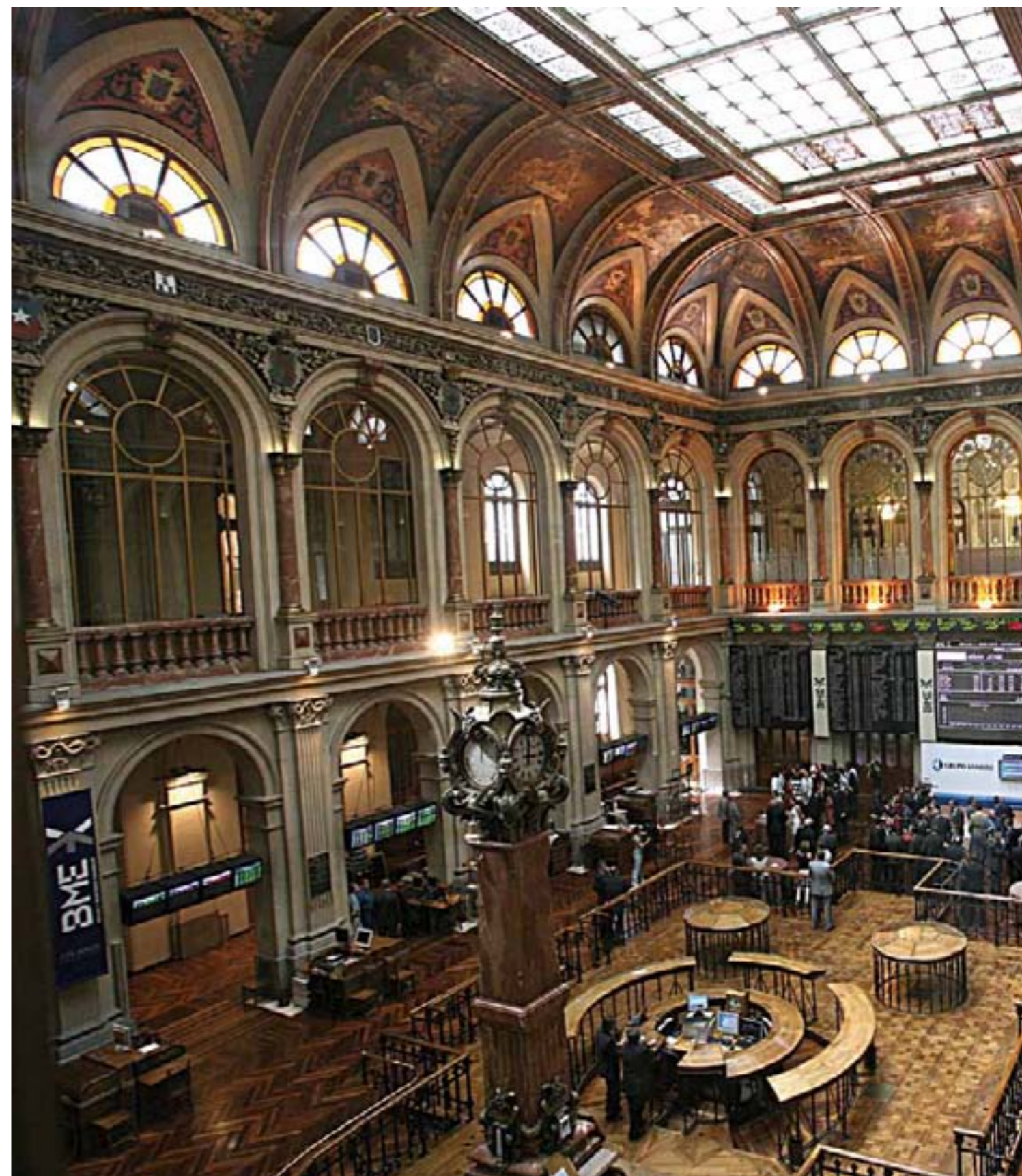
Grupo SANJOSE también está presente en otros mercados bursátiles. A través de su participación mayoritaria en la empresa argentina Carlos Casado, sociedad cotizada en las Bolsas de Argentina (1958) y Nueva York (2009). La apertura al mercado norteamericano en este ejercicio, a través del Programa *American De-*

positary Receipts (ADRs) Level I y la aprobación por la *U.S. Securities Exchange Commission*, se enmarca dentro de la estrategia de Carlos Casado de expansión internacional y de dotar de mayor volumen y liquidez a la acción.

SANJOSE es mucho más que una constructora o una inmobiliaria, es una compañía con un modelo de negocio claramente diferenciado del resto de empresas españolas. Es un Grupo fuerte, dinámico y bien posicionado en los sectores en que interviene. Dispone de una sólida estructura financiera y rigurosos criterios de inversión. Optimiza sus recursos con criterios de eficiencia y rentabilidad. Mejora continuamente sus actividades y servicios mediante la innovación, el talento de sus profesionales, y la apuesta por I+D+i. Con capacidad para adaptarse con

rapidez a las circunstancias de cada mercado, de aumentar la productividad de cada proyecto y en definitiva de satisfacer plenamente todas las necesidades y exigencias de sus clientes, de inspirar una relación de confianza con sus proveedores, empleados y accionistas y de promover el crecimiento sostenible, la generación de riqueza y el respeto social y medioambiental.

En definitiva, 2009 ha sido un año en el que SANJOSE ha visto reafirmado su modelo de negocio y de gestión, ha mantenido su fortaleza nacional y ha aumentado significativamente su presencia internacional.



Acto de cotización de Grupo SANJOSE en las Bolsas de Valores españolas. Bolsa de Madrid



Obra Civil
Edificación
Cartuja I.
EBA

Viaducto sobre el río Genil de la A-45, Córdoba



Detalle túnel, AVE Madrid - Valencia



Viaducto del Istmo, AVE Madrid - Valencia



Tramo Ocaña-Villarubia, AVE Madrid - Valencia

SANJOSE Constructora cuenta con presencia nacional e internacional en sus dos grandes áreas de negocio: Obra Civil y Edificación.

SANJOSE Constructora se distingue por su capacidad para convertir cada proyecto en algo único, innovador y adaptado a las necesidades del cliente y a las demandas del mercado. El apoyo de varias divisiones especializadas (Obras Especiales, Hospitales, Centros Comerciales...) le aportan capacidad para aportar la mejor solución en proyectos singulares que requieran alta capacitación tecnológica.

SANJOSE combina las soluciones, servicios y posibilidades que puede ofrecer una compañía diversificada y multinacional con la cercanía, el diálogo y el conocimiento del medio que aportan una empresa local.

Obra Civil

El área de infraestructuras de SANJOSE destacó en 2009 por su capacidad tecnológica, avanzada e innovadora que le posibilita para ejecutar algunas de las obras más significativas del mercado nacional y estar presente en proyectos internacionales tan singulares como el Túnel de Baja Altura que podría unir Argentina y Chile, más conocido como Corredor Bioceánico del Aconcagua.

Sus valores: calidad, cumplimiento de plazos, capacidad tecnológica, eficiencia operativa, y un exhaustivo cuidado en la Prevención de Riesgos Laborales y un fuerte compromiso con la preservación del medio ambiente.

Ferrovias

SANJOSE realiza todo tipo de proyectos de alta velocidad, interurbanos y metropolitanos. En este ejercicio destaca la ejecución de diferentes y significativos tramos de varios accesos ferroviarios de alta velocidad inaugurados en este ejercicio o en fase de ejecución para ADIF (Ministerio de Fomento). Algunos son auténticos retos de ingeniería, dada su complejidad técnica y las exigencias de su ubicación.

ESTE AÑO DESTACAN LOS SIGUIENTES PROYECTOS EN EL ÁREA FERROVIARIA:

- **Tramo Embalse de Contreras - Villargordo del Cabriel.** Es el tramo más emblemático de toda la Línea de Alta Velocidad Madrid-Valencia y uno de los de mayor dificultad técnica que se están acometiendo en España, puesto que el 85% del trazado está formado por tres túneles y tres viaductos debido a la accidentada orografía del terreno y a la cercanía de la autovía A-3. Entre estas estructuras, destaca el Viaducto de Contreras de 37 metros de altura libre sobre el agua, que cuenta con el mayor arco ferroviario de hormigón de Europa con 261 metros de luz.
- **Tramo Ocaña - Villarubia de Santiago** de la Línea de Alta Velocidad Madrid - Valencia, de 21 Km. de longitud y dos viaductos.
- Plataforma de la Línea de Alta Velocidad Madrid - Zaragoza - Barcelona - Frontera Francesa. **Tramo Montcada - Mollet (Barcelona)**, con dos viaductos y tres falsos túneles.
- **Tramo Río Cea - Bercianos del Real Camino** que unirá Palencia con León, en la Línea de Alta Velocidad Norte - Noroeste. 10 kilómetros de longitud con tres viaductos.
- **Tramo Colada de la Buena Vida - Murcia**, en la Línea de Alta Velocidad Madrid - Comunidad Valenciana - Región de Murcia. 7,9 Km., con nueve pasos a nivel, dos viaductos y la nueva estación de Beniel.
- **Tramo Vera - Los Gallardos del AVE Almería - Región de Murcia.** Más de 10 kilómetros de longitud, con varios elementos singulares: dos viaductos, un túnel artificial, ocho pasos superiores, un paso inferior y catorce obras de drenaje.
- **Tramo Palencia - Amusco**, de la línea de Alta Velocidad a Cantabria. Más de 18,7 Km. entre los que se encuentran 26 estructuras, de las que sobresalen 2 viaductos de 133 metros de longitud y dos pérgolas sobre el canal de Palencia de 45 metros cada uno.



Viaducto Embalse de Contreras, AVE Madrid - Valencia



Tramo Montcada - Mollet, AVE Madrid - Zaragoza - Barcelona Frontera Francesa

Carreteras y Autovías

La experiencia y capacidad técnica en este mercado le ha permitido estar presente los siguientes proyectos:

- **Accesos a Valdebebas, Madrid.** Principal acceso de la autovía M-11 a la nueva urbanización. Paralelamente, se construye para IFEMA (Instituto Ferial de Madrid) un paso inferior entre el recinto y los terrenos previstos para su ampliación en Valdebebas.
- **A-50 Salamanca - Encinas de Abajo, Salamanca.** Tramo de 15 Km. de autovía, con tres enlaces tipo diamante, 23 estructuras y el Viaducto sobre el Tormes de más de 500 metros de longitud.
- **A-45 Encinas Reales - Benamejil, Córdoba.** Tramo de 11,5 Km., con un viaducto singular sobre el río Genil de 605 metros de longitud, con pilas de hasta de 78 metros de altura y vanos de 95 metros de luz.
- **A-67 Osorno - Marcilla de Campos, Palencia.** 10 km. de autovía, con seis pasos superiores, ocho inferiores y un viaducto de 90 metros de longitud.
- **AG-53 Alto de Santo Domingo enlace Cea A-52, Orense.** 12,6 Km. de autovía, que ayudarán a reducir en más de treinta minutos el trayecto Santiago de Compostela - Orense.
- **Viaducto sobre el río Barbantiño en la AG-53, Orense.** Con una estructura de 810

metros de longitud y 90 metros de altura.

- **Viaducto sobre el río Miño en la AG-53, Orense.** 450 metros de longitud y 150 metros de altura.
- **A-75 Autovía Verín - Frontera Portuguesa.** Importante proyecto que enlazará las redes de alta capacidad de España y Portugal. 11,3 Km. de autovía, tres enlaces y dieciséis estructuras: tres viaductos, seis pasos superiores y siete inferiores).
- **Duplicación de calzada Carretera N-332 de Almería a Valencia, Tramo Sueca-Sollana, Valencia.** Construcción de 8,2 Km. de nueva calzada, adaptación del enlace existente de Sollana, diez nuevos viaductos y modificación de uno existente.
- **Autovía Variante Suroeste de Toledo.** De unos 24 kilómetros, transformará el concepto metropolitano de la ciudad y las poblaciones de su entorno. Destaca la ejecución de un total de 9 enlaces y 45 estructuras, entre las que se encuentran 5 viaductos, 18 pasos superiores, 21 pasos inferiores, y un paso de fauna.
- **Aparcamientos de emergencia en la Autovía A-2 Madrid - Barcelona,** en el Polígono Industrial El Balconcillo, en el Área de Servicio del P.K. 103 y en Alcolea del Pinar (Guadalajara).
- **Variante de la carretera PO-546 en el término municipal de Pontevedra,** entre Reguerito y la carretera PO-11.

- **Ensanche y mejora de la carretera CV-720 de Benigemala a Castell de Castells en Alicante.**

- **Acondicionamiento de la A-5058, desde El Portal a Malpica, Huelva.** Carretera de nuevo trazado de 6,8 Km. en una zona protegida, que exige máximas precauciones y medidas compensatorias para protección de lagunas y trasplantes de especies.

- **Autovía de Reguerón (Circunvalación de Murcia).** 16 kilómetros de autovía, con dos calzadas y tres carriles cada una, 4,3 Km. de ramales de conexión, dos viaductos, tres pasos superiores y quince inferiores.



A-67 Osorno - Marcilla de Campos, Palencia



Accesos a Valdebebas, Madrid



Viaducto sobre el río Miño en la AG-53, Orense



Autovía Variante Suroeste de Toledo



Viaducto sobre el río Genil de la A-45, Córdoba

Obras Hidráulicas

El agua ha adquirido una gran relevancia medioambiental y social en todos los países. Esta necesidad ha favorecido el que las distintas Administraciones Públicas presten especial atención al desarrollo de nuevos proyectos de explotación, saneamiento y modernización de las infraestructuras existentes.

- **Acondicionamiento de infraestructuras de las fuentes del Palacio Real de La Granja, Segovia.** En la actualidad la concesión de suministro de las captaciones actuales pertenece a Patrimonio Nacional.
- **Ampliación de la Estación Depuradora de Aguas Residuales (EDAR) Arroyo de la Vega, Madrid.** redacción y ejecución de la cuarta línea de tratamiento de aguas residuales, que servirá para la ampliación del municipio.
- **Redacción y ejecución del proyecto de la Nueva depuradora del municipio de Aranjuez Norte, Madrid.** que servirá para la depuración de aguas residuales generadas por

el nuevo PAU La Montaña y la zona industrial y comercial cercana.

- **Canal del Páramo Bajo, León.** Modernización y mejora de los regadíos, cuya superficie regable del sector de este proyecto asciende a 3.984 hectáreas.
- **Canal de Villalaco, Palencia.** Construcción de canal de sección rectangular de hormigón armado de 8.200 metros y colocación de tubería Ø1000 PVC para evacuar caudales sobrantes de riego. Longitud: 2100 m.
- **Colector de El Paular a Oteruelo en Rascafría, Madrid.** Ejecución de varios kilómetros de tubería de saneamiento y construcción de dos estaciones de bombeo con tratamiento primario.
- **Encauzamiento en Prado Jurado, Málaga.** Encauzamiento de los Arroyos Prado Jurado, Merino, Carambuco así como el Nuevo Cajón de Pluviales de Mercamálaga.
- **Restauración Medioambiental del Río Nonaya en Salas, Asturias.** Encauzamiento del

río y la urbanización del entorno del río a lo largo de su trazado.

- **Urbanización del nuevo paseo marítimo en el puerto de Algeciras, Cádiz.** Reurbanización para disfrute ciudadano y actividades de ocio, así como la conexión con la ciudad.



Paseo Marítimo de la Bahía de Cádiz



Cubierta digestor EDAR Arroyo de la Vega, Madrid



EDAR Aranjuez Norte, Madrid



Avenida Luis Montoto, Sevilla

Otras Actuaciones

Entre el resto de infraestructuras que SANJOSE está ejecutando en la actualidad es importante reseñar la construcción de diversas urbanizaciones, por toda la geografía española, entre las que destacan:

- **Fadricas en San Fernando, Cádiz.**
- **Parque Empresarial de La Sionlla (1.500.000m²) en Santiago de Compostela, A Coruña.**
- **Sector UE-11 "Cucarela-3" en Chiclana de la Frontera, Cádiz.**
- **Eje B desde la ST-2 hasta el eje 3-A en el ámbito del plan parcial del centro direccional de Cerdanyola del Vallés, Barcelona.**
- **De la calle Blas Fernández y la calle Enric Morera en Hospitalet de Llobregat, Barcelona.**
- **Entorno de la mar de Bellvitge en Barcelona.**

Hay que destacar también la activa participación de SANJOSE en el desarrollo del fondo estatal de inversión local:

- **Urbanización del espacio libre entre las calles de Ciencias, Arquitectura y Gran Vía en Hospitalet de Llobregat, Barcelona.**
- **Reurbanización del Paseo Marítimo de la Bahía de Cádiz.**
- **Acondicionamiento y mejora de los espacios públicos adyacentes al paseo de Europa en San Sebastián de los Reyes, Madrid.**
- **Adecuación del entorno urbano del Molinete, en el casco histórico de Cartagena, Murcia.**
- **Implantación del sentido único en la Avenida Luis Montoto de Sevilla.**
- **Urbanización de la Plaza de Vidre de L'Hospitalet de Llobregat, Barcelona.**



Acondicionamiento de infraestructuras de las fuentes del Palacio Real de La Granja, Segovia



Urbanización Fadricas en San Fernando, Cádiz

Edificación

SANJOSE Constructora divide esta área de actividad en dos grandes segmentos: Edificación No Residencial y Vivienda. Para SANJOSE Constructora, marcada por su clara orientación al cliente, construir es materializar los proyectos que los agentes públicos y privados promueven para hacer crecer y mejorar la sociedad.

La experiencia de la empresa y su capacidad para acortar plazos sin afectar a la calidad del proyecto han hecho que SANJOSE se encuentre entre las constructoras españolas líderes en Edificación. La especialización y experiencia en este mercado hacen que SANJOSE cuente con la confianza de todos sus clientes para abordar proyectos de cualquier tipología como colegios, hospitales, comisarías, juzgados, polideportivos, museos, Universidades, Centros Comerciales, oficinas, hoteles, vivienda social y libre...

Edificación No Residencial

Con alta especialización e historial en proyectos sanitarios, educativos y centros comerciales, etc. SANJOSE se identifica como la empresa con mejores soluciones para construcciones singulares que se distinguen por su relevancia histórica, su magnitud, su valor estético o por los avances técnicos empleados.

Sanidad

Es una de las grandes especialidades de SANJOSE, tras haber ejecutado algunas de las construcciones más importantes en el ámbito sanitario español. Dispone de una División específica, que garantiza un profundo conocimiento del producto y sus equipamientos, en uno de los ámbitos más sensibles para la sociedad.

Durante 2009 se ha trabajado en diez importantes obras de sanitarias de nueva construcción, entre las que hay que reseñar siguientes hospitales:

- **Hospital Universitario Central de Asturias (HUCA), Oviedo.**
- **Hospital Xeral de Lugo.**
- **Hospital de Gandía, Valencia.**
- **Clínica IMQ en Bilbao.**

Al mismo tiempo, se han efectuado obras de ampliación y reformas en los hospitales Hellín (Albacete), Nuestra Señora de Gracia (Zaragoza), Infanta Luisa (Sevilla), Virgen del Puerto (Plasencia) y Perpetuo Socorro (Alicante).

Superficie parcela. 365.000m²
Superficie hospitalaria. 180.603m²
Total camas. 1.039
Cuidados intensivos. 121
Quirófanos. 33
Plazas aparcamiento. 2.045
Arquitectos. Ángel Fernández Alba y Juan Navarro Baldeweg

Superficie parcela. 166.000m²
Superficie hospitalaria. 151.398m²
Total camas. 823
Cuidados intensivos. 106
Quirófanos. 18
Plazas aparcamiento. 2.164
Arquitectos. Luis Fernández Inglada, Juan José Arévalo y Eduardo Herraiz

Superficie parcela. 69.213m²
Superficie hospitalaria. 48.640m²
Total camas. 396
Cuidados intensivos. 14
Quirófanos. 10
Plazas aparcamiento. 530
Arquitectos. Juan Añón Gómez, Gema Martí Sanjuán, Ramón Calvo Soto y José Ramón Tormo Illanes (AIC EQUIP Arquitectos & Ingenieros)



Hospital de Gandía, Valencia



Clínica de IMQ, Bilbao.

Superficie parcela. 9.200m²
Superficie hospitalaria. 25.466m²
Total camas. 157
Cuidados intensivos. 14
Quirófanos. 9
Plazas aparcamiento. 450
Arquitectos. Carlos Ferrater y Alfonso Casares



Hospital Universitario Central de Asturias (HUCA), Oviedo



Hospital Xeral de Lugo

Educación

La construcción, ampliación o rehabilitación de centros educativos (Guarderías, Centros de Educación Primaria, Institutos o Universidades) es otro de los mercados en los que el Grupo posee gran especialización e implantación. En cualquiera de estos proyectos, se garantiza una construcción acorde a las necesidades de los centros en cuanto a costes, calidad y plazos.

Durante 2009 se han entregado a las diferentes administraciones 22 colegios y se han contratado 23 nuevos proyectos educativos a ejecutar durante el 2010. Entre los finalizados este ejercicio destacan:

- **Escuela de Ingenierías de la Universidad Málaga.**
- **Escuela Universitaria de Magisterio y las Dependencias Departamentales y Administrativas de la Facultad de Ciencias Sociales, así como otras instalaciones singulares asociadas (Biblioteca, Cafetería - Comedor, Aula de Expresión Corporal) en el Campus de Tarongers de la Universidad de Valencia.**
- **Biblioteca de la Facultad de Ciencias de la Universidad de Vigo.**
- **Módulo Tecnológico de Investigación de la Universidad de Vigo.**
- **Centro Investigación Universitario en Mieres, Asturias.**
- **Unidad Experimental Animal de la Universidad de Granada.**
- **Colegio El Pilar de Valencia.**
- **IES Santo Domingo de Guzmán en Lerma, Burgos.**
- **Colegio Infantil y Primaria en Simancas, Valladolid.**
- **CAP en Tordera, Barcelona.**
- **Ampliación del Colegio Miraflores en Orense.**
- **Colegio C1 San Isidro de Níjar, Almería.**
- **Colegio C2 Camposoto en San Fernando, Cádiz.**
- **IES Felipe Solís Villechenous en Cabra, Córdoba.**
- **Colegio en Rivas Vaciamadrid.**



Superficie construida. 55.973m²
Biblioteca. 1.350m²
Aulas. 58
Laboratorios. 50 (5.700m²)
Despachos. 195
Talleres. 9 (2.300m²)
Salón de Actos. 300 butacas
Arquitecto. *Salvador Moreno Peralta*



Escuela de Ingenierías de la Universidad Málaga



Colegio en Rivas Vaciamadrid



Colegio El Pilar, Valencia



Biblioteca de la Facultad de Ciencias de la Universidad de Vigo



Superficie construida. 25.270m²
Despachos. 260
Aula Expresión Corporal. 1.893m²
Aulas. 49
Aulas Especiales. 9
Laboratorios. 2
Comedor. 1.000m²
Biblioteca. 2.519m²
Arquitectos. *Juan Añón Gómez y Gema Martí Sanjuán (AIC EQUIP Arquitectos & Ingenieros)*



Escuela Universitaria de Magisterio del Campus de Tarongers de la Universidad de Valencia

Centros Comerciales

SANJOSE Constructora cuenta con gran experiencia e historial en la ejecución de Centros Comerciales. Cuenta con una División específica de esta área que ha participado en la construcción de más de 40 proyectos de esta tipología en diversos países, por lo que es capaz de garantizar un profundo conocimiento del producto y una respuesta eficaz ante cualquier necesidad que una obra de estas características puede exigir.

SANJOSE desarrolla y gestiona sus propios Centros Comerciales, por lo que podrá, desde su experiencia como promotor, aportar al cliente su asesoramiento en cada fase del proyecto.

En 2009 han sido inaugurados tres Centros Comerciales ejecutados por SANJOSE:

- **Espacio Coruña.**
- **Puerta Europa Algeciras, Cádiz.**
- **Dot Baires Shopping, Buenos Aires (Argentina).**



Dot Baires Shopping, Buenos Aires (Argentina)



Espacio Coruña

Superficie construida. 190.000m²
Superficie bruta alquilable. 49.700m²
Plazas de aparcamiento. 2.500
Arquitecto. *Estudio Pfeifer y Zurdo*

Superficie construida. 105.000m²
Superficie bruta alquilable. 29.000m²
Plazas de aparcamiento. 2.000
Arquitecto. *Manuel Romero (Arquintec)*



Puerta Europa Algeciras, Cádiz

Superficie construida. 105.000m²
Superficie bruta alquilable. 42.000m²
Plazas de aparcamiento. 2.000
Arquitecto. *T + T y Chapman Taylor*



Dot Baires Shopping, Buenos Aires (Argentina)



Espacio Coruña

Edificaciones Públicas

En colaboración con las Administraciones Públicas españolas, SANJOSE aborda proyectos en todas sus variantes: construcción, proyecto y obra o derechos de superficie. En 2009, ha intervenido en multitud de equipamientos como comisarías, centros deportivos, residencias, etc.

- Edificio Administrativo Múltiple de la Junta de Andalucía en Almanjajar, Granada.
- Casa-Palacio del Cabildo de Gran Canaria.
- Rehabilitación Casa Palacio Los Lilas de Cádiz.
- Rehabilitación Casa Taller Pedro de Mena en Málaga.
- Reforma Palacio Bibataubín de Granada.
- Centro Cívico Parquesol, Valladolid.
- Centro Cultural de Villaviciosa de Odón, Madrid.
- Centro Social "Espejo Participación" en Aldaya, Valencia.
- Centro Social Cortijo Maza en Churriana, Málaga.
- Adecuación Sede Volvo Ocean Race en el Puerto De Alicante.
- Pabellón La Arena, Gijón.
- Piscinas en Motril, Granada.
- Adaptación de locales para oficinas en el Estadio Nuevo Arcángel de Córdoba.
- Centro Geriátrico de Barrocas, Orense.



Casa-Palacio del Cabildo de Gran Canaria

Superficie construida. 25.000m²
Superficie despachos. 6.000m²
Plazas de aparcamiento. 318
Salón de Plenos. 127 butacas
Auditorio con singular forma de "huevo" y 372 butacas
Arquitecto. *Proyecto inconcluso de Alejandro de la Sota*

Superficie construida. 55.482m²
Plazas de aparcamiento. 427 plazas
Fachada de zinc
Alberga 6 delegaciones provinciales
Arquitectos. *Antonio Cruz y Antonio Ortiz*



Edificio Administrativo Múltiple de la Junta de Andalucía en Almanjajar, Granada



Centro Cívico Parquesol, Valladolid



Oficinas Julsa en Vicalvaro, Madrid



Oficinas Inmobiliaria Layetana en Hospitalet de Llobregat, Barcelona

Superficie construida. 10.716m²
Superficie oficinas. 5.666m²
Plazas de aparcamiento. 150
Muro Cortina. 5.314m²
Certificación LEED por el US Green Building Council
Arquitecto. *Miquel Aranda (RCR Arquitectes)*

Edificaciones Privadas

SANJOSE Constructora aporta soluciones y materializa proyectos de empresas, con tres aspectos que la distinguen: plazos acortados, calidades récord y costes controlados. Además, presta asesoría técnica, colabora en el desarrollo, y se adapta a las exigencias y necesidades que puedan aparecer durante su desarrollo.

En el balance del año en el ámbito privado, sobresale la construcción de cinco edificios de oficinas, tres prestigiosos hoteles y tres centros comerciales, tipo de obra esta última en la que SANJOSE cuenta con una división especializada dedicada en exclusiva a la construcción de estas complejas obras.

Entre todas las construcciones llevadas a cabo las más notorias son:

- Oficinas Inmobiliaria Layetana en Hospitalet de Llobregat, Barcelona.
- Planta de Investigación y producción de derivados de silicio de ABCR Labs en Forcarei, Pontevedra.
- Oficinas y nave industrial para Julsa en Vicalvaro, Madrid.
- Oficinas para Crisa en Tres Cantos, Madrid.
- Oficinas para Grupo In en Alcobendas, Madrid.
- Apartahotel Doña Leonor en Valladolid.
- Tanatorio en Torrelavega, Cantabria.
- Complejo Residencial de la Tercera Edad para Caser en Santo Angel, Murcia.
- Centro de Día para discapacitados de Toro, Zamora.

Vivienda Social

SANJOSE colabora con los principales agentes promotores, públicos y privados, para hacer reales los proyectos de vivienda social, que ha sido el único segmento de la edificación residencial que ha mantenido su nivel de actividad en 2009.

En la actualidad tiene en marcha un importante volumen de construcciones en todo el territorio español. Entre las finalizadas destacan las siguientes, por su singularidad y relevancia:

- **Viviendas en Torrejón de Ardoz, Madrid.**
- **Viviendas Pimesa en Elche, Alicante.**
- **Viviendas y Biblioteca en Cornellá de Llobregat, Barcelona.**
- **Viviendas en la calle Alfarras de la zona Bon Pastor de Barcelona.**
- **Viviendas en la calle Mollerussa de la zona Bon Pastor de Barcelona.**
- **Residencial Los Viveros, Valladolid.**

Vivienda Libre

En un año marcado por la ralentización de la actividad de un sector que ha sufrido el impacto de la crisis económica, SANJOSE ha seguido finalizando promociones residenciales libres hasta alcanzar la cifra de 1.000 viviendas.

Las promociones más significativas finalizadas este año son:

- **Apartamentos El Plantío Royal Class & Golf Resort en Torrellano, Alicante.**
- **Residencial Garbí en Xàtiva, Valencia.**
- **Villas Salobre Golf en San Bartolomé de Tirajana, Las Palmas de Gran Canaria.**
- **Apartamentos en la Calle San Onofre, Madrid.**
- **Estudios de diseño "Spacio Salamanca" en la calle Marqués de Monteagudo, Madrid.**



Villas Salobre Golf en San Bartolomé de Tirajana



El Plantío Royal Class & Golf Resort en Torrellano, Alicante



Residencial Garbí en Xàtiva, Valencia



Viviendas Pimesa en Elche, Alicante



Viviendas en Torrejón de Ardoz, Madrid

Cartuja I.

Empresa andaluza, con delegaciones en Sevilla y Málaga, que cuenta con más de 20 años de experiencia. Está especializada en la construcción o rehabilitación de cualquier proyecto de edificación: edificios administrativos, hoteles, centros comerciales, hospitales y centros sanitarios, viviendas, centros educativos y deportivos, etc.

ENTRE LOS PROYECTOS FINALIZADOS POR CARTUJA I. EN 2009 DESTACAN LOS SIGUIENTES:

- **Centro de Producción y Experimentación Animal en Jaén.** Edificio de 2.476m² construidos, realizado para la Universidad de Jaén y ubicado en su campus universitario. Está dotado de despachos, laboratorios y otras instalaciones, con especial cuidado de los aislamientos, dada la finalidad del Centro.
- **Colegio C2 "Gines Morata" de Almería.** Edificio de 2.700m² en una parcela de más de 8.000m², con todas sus instalaciones: zonas infantiles y de juegos, comedor, zonas de uso administrativo, patio central, gimnasio, pista polideportiva, aparcamientos, etc.
- **Colegio Puertoblanco en Algeciras, Cádiz.** Rehabilitación y reforma de un centro educativo de más de 6.000m² y cuatro plantas, construido hace más de 30 años.
- **Colegio A3 ampliable a C3 en Alcalá de Guadaíra, Sevilla.** Obra de más de 1.500m² ejecutada en 6 meses para el Ente Público Andaluz de Infraestructuras y Servicios Educativos.
- **Instalación de infraestructuras necesarias para el uso de las tecnologías de la In-**
- **formación y comunicaciones (TIC) en 14 Centros Educativos de Málaga.**
- **Parking subterráneo y urbanización de la Plaza Emperador Carlos en San Fernando, Cádiz.** Superficie construida de 8.322m², tres plantas y urbanización de la plaza pública, previa demolición de la existente.
- **167 Viviendas en el Polígono Aeropuerto, Sevilla.** Complejo residencial formado por tres edificios, locales comerciales, patio común con accesos a los portales, sótano con 172 plazas de garaje, trasteros y cuartos de instalaciones.
- **73 Viviendas en Granada.** Entre los 10.260m² construidos en la parcela RP-1 del Plan Parcial P43-1 PAU-3 del PGOU se distribuyen 73 Viviendas plurifamiliares, aparcamientos, trasteros y piscina.
- **Residencia de Mayores en Ctra. Carmona de Sevilla.** Dotada de Unidad de Estancia Diurna (U.E.D.) de prácticamente 3.000m² de superficie y dos alturas, piscina, zona de aparcamiento y veladores. Estéticamente, destaca por su variedad de acabados en fachada y su variado colorido.

Actualmente Cartuja I. tiene en ejecución diversas obras, entre las que cabe destacar el Centro de Mayores y la U.E.D. en San Fernando (Cádiz), el Parque Auxiliar de Limpieza en la antigua Terminal del Telecabin de la Expo 92 de Sevilla, los aparcamientos subterráneos del Paseo de San Cristobal y del Paseo de Velilla en Almuñecar (Granada), un nuevo IES en Churriana Vega (Granada), la ampliación de la Facultad de Ciencias en Puerto Real (Cádiz) y el Salón Capilla y Pista Cubierta del Colegio Juan Nepomuceno de Sevilla.



Parque Auxiliar de Limpieza en la Terminal del Telecabin de la Expo 92 de Sevilla



Viviendas en el Polígono Aeropuerto, Sevilla



Residencia de Mayores en Ctra. Carmona, Sevilla



Colegio Puertoblanco en Algeciras, Cádiz



Parking subterráneo y urbanización de la Plaza Emperador Carlos en San Fernando, Cádiz



EBA

Eraikuntza Birgaikuntza Artapena (EBA) centra su actividad en los mercados vasco y navarro. Con sede en Vitoria, está perfectamente adaptada a su área de influencia donde cuenta con una trayectoria reconocida tanto por el sector público y el privado, con los que ha superado todo tipo de retos constructivos: hoteles, edificios administrativos, colegios, viviendas, centros sanitarios, instalaciones deportivas, rehabilitaciones, etc.

ENTRE LOS PROYECTOS FINALIZADOS POR EBA EN 2009 DESTACAN LOS SIGUIENTES:

- **219 Viviendas en Vitoria.** Las fases de cimentación y estructura de un edificio residencial del arquitecto Francisco Mangado realizado para la Promotora Jaureguizar, S.A.
- **62 VPO, locales comerciales y garajes en Vitoria.** Ocupan 10.107m² en el sector 6 de Mariturri. Destacan los cerramientos exteriores utilizados en las fachadas, que aportan una estética singular al edificio.
- **168 VPO en Zabalgana, Vitoria.** 27.029m² de viviendas públicas, locales comerciales y garajes, ubicadas en dos bloques de siete alturas y uno de seis, respetando los parámetros urbanísticos y arquitectónicos.
- **Escuela Infantil en Hondarribia.** Edificio de 1.984m² con capacidad para 105 niños en diez aulas.
- **Escuela Infantil en Lakuabizkarra, Vitoria.** Ejecución de una nueva escuela infantil en una parcela de propiedad municipal de 968m². Cuenta con seis unidades de escolarización para niños de 0 a 2 años, se desarrolla en planta baja en su totalidad a partir de un pasillo central en cuyo centro se encuentra una gran ágora central.
- **Vestuarios y graderíos en el campo de fútbol San Martín en Vitoria.**
- **Ampliación y Reforma del CEP Arrigorriaga, Vizcaya.** Proyecto del Gobierno Vasco para construir un nuevo edificio y una pista polideportiva (2.681m² en total).

- **Reforma y ampliación del Taller Mecánico del Parque Móvil de Arkaute, Vitoria.** El proyecto desarrollado en un área de 1.750m² contempla la Adecuación del Taller Mecánico a las necesidades actuales.

Entre los proyectos que EBA está ejecutando en la actualidad destacan los Apartamentos para Investigadores Duque de Baena y el Centro de Salud Eguia (Guipúzcoa); el C.I.C. Energigune, la rehabilitación Edificio Gure Txokoa, el CEP Gopegui, 108 VPO Borinbizcarra, 111 VPO Larrein (Álava); y la Clínica IMQ, Residencia Bilbao La Vieja, y la reforma exterior de Biblioteca de Leioa (Vizcaya).



Vestuarios y graderíos en el campo de fútbol San Martín en Vitoria



Viviendas VPO en Zabalgana, Vitoria



Viviendas VPO, locales comerciales y garajes en Vitoria



Escuela Infantil en Hondarribia



Desarrollos Urbanísticos
Patrimonio
Promoción Residencial

Edificio José Abascal 45, Madrid

SANJOSE Inmobiliaria destacó en 2009 por dos aspectos fundamentales:

- 1.- Actividad en el área de grandes desarrollos urbanísticos en España y en los demás países donde actúa.
- 2.- La calidad de todos sus activos inmobiliarios, tanto de suelo (90% urbanizable) como de patrimonio en renta: más de 200.000m² en localizaciones prime de Madrid, Barcelona, Lisboa, Oporto, París, etc., con una ocupación media del 94%.

En cuanto a la promoción residencial, tiene previsto efectuar nuevas promociones principalmente en el mercado internacional, al tiempo que se destinan recursos y esfuerzos a cumplir los objetivos anuales de venta que se han logrado en este ejercicio.

Su estrategia de negocio, su modelo de gestión:

- Garantía de una cartera de suelo que permita el crecimiento de la actividad inmobiliaria a medio y largo plazo.
- Refuerzo de la actividad patrimonial en el segmento de oficinas, locales y desarrollo de centros comerciales, actividades que proporcionan ingresos recurrentes y disminuyen la exposición al ciclo económico.
- Diversificación geográfica tanto a nivel nacional como internacional, para aprovechar las oportunidades de inversión en activos que generen valor a la compañía.
- Precisión en el servicio de atención al cliente y servicio post venta, en la entrega de viviendas, incidiendo de una forma efectiva y directa en la satisfacción del cliente final.
- Contribución a la creación de riqueza y empleo en todas las regiones e impulsar los valores de responsabilidad social y compromiso con el medio ambiente.

Desarrollos Urbanísticos

SANJOSE Inmobiliaria es consciente de su importante labor social como promotor: aportar innovación tecnológica; impulsar el crecimiento económico de la zona; crear espacios integrados capaces de responder a las demandas y necesidades de la sociedad en calidad, servicios, estética y funcionalidad; y desarrollar su compromiso con el medio ambiente y el desarrollo sostenible.

Dentro de sus líneas de actividad en el sector inmobiliario, SANJOSE gestiona desarrollos urbanísticos trascendentales a la hora de aportar soluciones al crecimiento de población y respuestas eficaces a las necesidades de nuevas infraestructuras de ciudades tan importantes como Madrid, Buenos Aires o Lima.

Prolongación de la Castellana, Madrid

En 2009 se ha realizado la aprobación inicial por parte del Ayuntamiento de Madrid. En el mes de Diciembre se abrió el periodo legal de alegaciones e informes sectoriales, y la Comunidad de Madrid ratificó el acuerdo firmado por las Administraciones Públicas y quedó totalmente aprobada la Prolongación de la Castellana, que convertirá a esta zona del norte de la ciudad en el centro financiero de Madrid.

El proyecto, también conocido como Operación Chamartín, contempla la construcción de 17.000 viviendas (de las que 4.000 serán de protección oficial), edificios de oficinas, hoteles y centros comerciales,

así como otra serie de equipamientos privados. En total la inversión prevista rondará los 10.953 millones de euros.

La sociedad DUCH (participada por BBVA en un 72,5% y por Grupo SANJOSE en un 27,5%) será la encargada de la gestión de este proyecto inmobiliario, comprometiéndose a realizar una serie de desarrollos en el área que contemplan una inversión de 1.800 millones de euros.

Dentro de este compromiso se incluye la urbanización total del área de actuación (alrededor de 3 millones de metros cuadrados de superficie), así como la prolongación del Paseo de la Castellana en cerca de



Prolongación de la Castellana, Madrid

tres kilómetros. Además se realizará la ampliación y el soterramiento de las vías férreas de la Estación de Chamartín, lo que la convertirá en la más grande de Europa. También se cerrará la M-30 norte mediante un "by-pass". Se construirá una línea de tren de cercanías, que unirá la estación de Chamartín con la Terminal T4 del aeropuerto de Barajas, así como la ampliación de la línea 10 de Metro. También se realizarán las sustituciones de las conducciones del Canal de Isabel II.

Transformación Urbana La Matanza Buenos Aires (Argentina)

El proyecto de la Transformación Urbana de La Matanza - Buenos Aires, promovido por SANJOSE y diseñado por el arquitecto Álvaro Siza, se extiende en 122 hectáreas de terreno. Situada en una ubicación estratégica de la periferia de la capital argentina, cuenta con la aprobación inicial para construir 1.500.000m², crear 200.000m² de nuevas calles, 160.000m² de espacios verdes, ampliar el centro comercial existente en el predio y dotar de espacios para ocio, salud, cultura, educación y servicios. De esas obras surgirá una "nueva ciudad" de 80.000 habitantes y 20.000 viviendas.



Transformación Urbana La Matanza - Buenos Aires (Argentina)



Prolongación de la Castellana, Madrid

Condominio Parques de la Huaca, Lima (Perú)

Durante el ejercicio 2009, y una vez aprobado el proyecto definitivo, se ha iniciado la construcción y comercialización de las más de 3.000 viviendas de este proyecto, ubicado en 100.000m² de superficie de los antiguos terrenos de Feria Internacional del Pacífico (FIP) en el distrito de San Miguel.



Condominio Parques de la Huaca, Lima (Perú)

Patrimonio

El sector patrimonial se enmarca dentro de la estrategia de negocio de SANJOSE Inmobiliaria: invertir en inmuebles y desarrollos comerciales capaces de aportar un alto valor añadido a sus clientes y generar para la compañía rentas recurrentes. Entre sus actividades principales figuran el alquiler de oficinas y hoteles y el desarrollo en centros comerciales. Los activos en alquiler son de alta calidad y localizados en zonas de crecimiento, principalmente en Madrid y Barcelona.

En la actualidad se explotan varios edificios emblemáticos de oficinas en Madrid, Barcelona, Lisboa, Oporto y París. Además, cuenta con varios centros comerciales y cinco hoteles, entre los que destaca el Vincci Selección Posada del Patio, primer 5 estrellas de la ciudad de Málaga, ubicado en pleno centro histórico e inaugurado a principios de 2010.

SANJOSE Inmobiliaria gestiona más de 200.000m² y tiene un ratio de ocupación del total de la cartera de edificios principales del 94 %. En su mayoría, arrendados a clientes de primer nivel y solidez como Endesa, France Telecom-Orange, Telefónica-Terra, Bank of New York Mellon, Mediobanca, Iberdrola, Generali, Sol Meliá...

Centros Comerciales

SANJOSE Inmobiliaria ha incrementando en 2009 su área de desarrollo de centros comerciales, con la inauguración de dos nuevos espacios.

• En España

“Puerta Europa Algeciras”, Cádiz. Ubicado en Algeciras, junto a la A-7 y con un área de influencia de 300.000 habitantes, cuenta con dos plantas de galerías comerciales, con unos 29.000m² de superficie bruta alquilable (s.b.a.) y 1.950 plazas de estacionamiento. Dentro de su oferta comercial (80 locales) se encuentra un supermercado Mercadona y los operadores de moda Primark, C&A, Cortefiel, Springfield, Women Secret y Blanco. Con una afluencia de más de 800.000 visitantes en 2009, Puerta Europa Algeciras está llamado a ser uno de los referentes comerciales en todo el Campo de Gibraltar.

• En Argentina

“Dot Baires Shopping”, Buenos Aires (Argentina). En sociedad con la mayor empresa patrimonialista

de Argentina, IRSA. Ubicado en el barrio de Saavedra junto a la intersección entre la Av. General Paz y la Autopista Panamericana abarcando entre 3 y 4 millones de habitantes en su área de influencia. Sus 49.700m² de superficie bruta alquilable se reparten en 4 plantas y 150 locales a lo que se añaden 2500 plazas de aparcamiento. Sus principales motores son un hipermercado Wall-Mart, grandes almacenes Falabella, Zara, Nike, Starbucks y Lacoste y 10 salas de cine Hoyts.

Desde su apertura en mayo de 2009 ha registrado una media mensual de visitantes superior al millón de personas. El conjunto arquitectónico se completa con una torre de oficinas de ocho pisos y 12.000m².

“Dot Baires Shopping” ha sido galardonado por el Consejo Internacional de Centros Comerciales (ICSC) con la Medalla de Oro en la categoría “Desarrollo y Diseño de Latinoamérica”. Está destinado a liderar el nacimiento de una nueva generación de centros comerciales y a convertirse, posiblemente, en uno de los iconos de la ciudad por su diseño vanguardista, su tecnología y su ubicación estratégica.

Estos dos Centros Comerciales se unen a los Centros con los que Grupo SANJOSE ya contaba en su área patrimonial tanto en España (**“Parquesol Plaza”**, de Valladolid, con una superficie bruta alquilable de 6.388m² y **“Parque Laguna”**, en Laguna de Duero, Valladolid, con una s.b.a. de 4.252m²) como en Argentina (**galerías comerciales de los centros localizados en Avellaneda, La Tablada y Quilmes**).

El desarrollo del área patrimonial de SANJOSE Inmobiliaria continúa, y prevé abrir en 2011 **“Puerta Europa Sevilla”**, situado en el distrito de Nervión-San Pablo, con una población aproximada de 125.000 habitantes. El proyecto, en fase de ejecución, cuenta con unos 55.000m² construidos, de los que 15.500m² estarán destinados a uso comercial, y 800 plazas de aparcamiento.



“Puerta Europa Algeciras”, Cádiz



“Dot Baires Shopping”, Buenos Aires (Argentina)



“Dot Baires Shopping”, Buenos Aires (Argentina)



“Puerta Europa Algeciras”, Cádiz



Edificio Rue de la Bienfaisance, París (Francia)



Edificio Vía Dos Castillas en Pozuelo de Alarcón, Madrid

Oficinas

Entre los edificios de oficinas en alquiler más emblemáticos destacan los siguientes:

- España

Edificio Neo. 37.575m² de oficinas, en la Avenida del Paralelo de Barcelona.

Edificio Blau Port. 11.495,53m² de oficinas, en El Prat de Llobregat (Barcelona).

Edificio Ática 5. 12.293m² de oficinas, en Pozuelo de Alarcón (Madrid).

Edificio García Martín 21. 8.312m² de oficinas, en Pozuelo de Alarcón (Madrid).

Edificio José Abascal 45. 6.405m² de oficinas en el centro de Madrid.

Edificio Torregalindo 1. 4.350m² de oficinas en Madrid.

Edificio Vía Dos Castillas. 3.930m² de oficinas, en Pozuelo de Alarcón (Madrid).

SANJOSE Inmobiliaria también promueve la construcción, promoción y venta de este tipo de inmuebles, como el **Edificio Borneo**, de 1.675m², que destaca por su moderno diseño, sus prestaciones y su ubicación, en pleno corazón comercial del Barrio de Usera (Madrid).

- Internacional

Edificio Burgo, Oporto. 35.000m².

Edificio Duque de Palmela, Lisboa. 7.125m².

Edificio Duque de Loulé, Lisboa. 5.331m².

Edificio Rue de la Bienfaisance, París. 3.823m².

Hoteles

Entre los activos más significativos de SANJOSE Inmobiliaria en renta, destacan los cuatro hoteles en régimen de alquiler a la cadena hotelera Sol Meliá:

Hotel Tryp Apolo, Barcelona. Hotel urbano de cuatro estrellas y 314 habitaciones.

Meliá Recoletos Boutique Hotel, Valladolid. Hotel urbano de cuatro estrellas y 80 habitaciones.

Hotel Tryp Sofía, Valladolid. Hotel urbano de tres estrellas y 70 habitaciones.

Hotel Tryp Rey Pelayo, Gijón. Hotel urbano de cuatro estrellas y 132 habitaciones.

Hotel Vincci Selección Posada del Patio, Málaga. 104 habitaciones en pleno centro histórico.



Meliá Recoletos Boutique Hotel, Valladolid



Edificio Burgo, Oporto, (Portugal)



Edificio Neo en la Avd. del Paralelo, Barcelona



Edificio Ática 5 en Pozuelo de Alarcón, Madrid

Residencial

La estrategia en este mercado se enfoca al mercado de primera residencia en los principales núcleos urbanos (65% de sus ventas) y a una selectiva segunda residencia. Los proyectos son de tamaño medio o pequeño y van dirigidos al segmento de renta media y alta.

Los proyectos de SANJOSE Inmobiliaria se distinguen por su minuciosidad en su concepción, diseño y construcción. En todas las fases del desarrollo de la promoción, la calidad es el máximo exponente de los productos de la compañía.

La gestión de suelo es otra de sus grandes bazas, que la ha llevado a contar con un banco de suelo de más de 857.000m² de edificabilidad.

SANJOSE Inmobiliaria distribuye su presencia nacional en cinco áreas geográficas:

Andalucía

En 2009 se han finalizado las promociones **Residencial Bábaco** en Churriana, Málaga y **Residencial Alameña** en Espartinas, Sevilla. En proceso de ejecución se encuentran el **Residencial Barama** en Churriana, Málaga y el **Edificio Parque Libertades** en Dos Hermanas, Sevilla.

La reserva de suelo en la delegación andaluza es de 704 viviendas.



Spacio Salamanca, Madrid

Centro

Este año destaca la terminación de la promoción **Reserva de Guadarrama**, Madrid; el importante ritmo de viviendas entregadas del **Residencial Pinar del Parque** en Navalcarnero; y construcción prácticamente finalizada de la singular promoción **Spacio Salamanca**, ubicada en pleno centro de Madrid y en cuya ejecución se ha colaborado con la Facultad de Bellas Artes de la Universidad Complutense de Madrid. Esta acción se enmarca dentro de la política innovadora de SANJOSE Inmobiliaria, que apuesta por ofrecer a sus clientes nuevos conceptos plenamente adaptados a su entorno y desarrollar productos diferentes con un alto valor añadido.

La reserva de suelo en el área Centro es de 1.880 viviendas aproximadamente.

Levante y Cataluña

Un importante año a nivel comercial, con gran éxito de ventas de las promociones de esta delegación: **Viñadelmar Residencial** en La Manga del Mar Menor, Murcia; **Villamar Residencial** en Villajoyosa, Alicante; **Espai Bulevard**, Tarragona; y **Residencial Mirania**, Barberá del Vallés.

SANJOSE dispone en Torreblanca (Castellón) de parcelas que otorgan un total de 11.100m² de techo edificable en un enclave privilegiado (primera línea de mar) e integrado en una zona de desarrollo de campo de golf.

En Alto Real (Murcia) SANJOSE dispone de una reserva de suelo de 94.172m² con Plan Parcial aprobado, y en Nueva Condomina (Mur-

cia) de 17.277m² edificables, de los que 13.379m² son de residencial y 3.898m² terciario.

Norte

En 2009 la delegación Norte ha finalizado las obras del **Residencial la Joya** en Valladolid; donde actualmente está construyendo la Fase 1 del **Residencial Parquesur** y del **Residencial Paseo de Jalón**.

Durante el ejercicio ha finalizado la venta y entrega de las últimas viviendas de las promociones residenciales **Baviera, La Rinconada y Los Reales** (Valladolid), **La Florida** (Oviedo) y **Casa López** (Palencia). Se continúan comercializando con gran aceptación los residenciales **Jardines de Zorrilla y ParqueJalón**, ambos en Valladolid.

La reserva de suelo es de 2.200 viviendas aproximadamente.

Galicia

En 2009 destaca la comercialización de la promoción de viviendas de la **Calle Galeras** de Santiago de Compostela, prácticamente vendidas en su totalidad, y la construcción en el centro de Vigo de 31 viviendas, garajes y locales comerciales de la promoción **Plaza Compostela**.

En esta delegación actualmente hay 50.000m² de reserva de suelo.



Residencial la Joya, Valladolid



Viñadelmar Residencial en La Manga del Mar Menor, Murcia



Residencial Bábaco en Churriana, Málaga

Además de a través de SANJOSE Inmobiliaria, el Grupo está presente en el sector inmobiliario mediante su participación en diversas sociedades que refuerzan su presencia en este mercado:

Udralar

En 2009 continúa la construcción de 248 viviendas en tres parcelas de 25.000m² en el centro de A Coruña, en los solares de la antigua fábrica de Tabacos.

Pontegran

Sociedad participada junto con Inmobiliaria Osuna. Desarrolla más de 79.000m² de viviendas y locales comerciales en los terrenos de la antigua estación de ferrocarril de San Bernardo, en Sevilla. Ha terminado la comercialización del edificio

Maestranza de 79 viviendas, y continúa la comercialización del Edificio Puerta Real de 104 viviendas y Puerta Príncipe de 132 viviendas.

Makalu

Sociedad participada con Bouygues que en 2009 ha vendido gran parte de las 77 viviendas de promoción Residencial Palatino en Vélez (Málaga).

Makalu cuenta con un solar con una superficie de 20.266m² en Madrid preparado ya para la construcción de oficinas.

Kantega

Sociedad formada con Cajasol, que posee un edificio en la calle Recoletos de Madrid con una superficie de 3.300m².

Zonagest

Sociedad participada del grupo que gestiona la promoción de viviendas, locales y garajes de un edificio de 3.584m² de superficie en el barrio de Legazpi de Madrid.

Antigua Rehabitalia

En Sociedad conjunta con el Grupo Larcovi. Dispone de unos 95.000m² edificables para la promoción de viviendas en municipios como Colmenar Viejo (Madrid), en el barrio de Retamar de la Huerta de Alcorcón, (Madrid), Berrocales (Madrid) y Conil (Cádiz).



Instalaciones y Montajes
Infraestructuras y Transporte
Plantas Industriales

Central Energética del Aeropuerto de Barcelona

Como constructora industrial del Grupo cuenta con más de 25 años de experiencia y con una cartera de proyectos equilibrada y repartida en diferentes mercados.

Este Informe Anual recoge las actuaciones más significativas del ejercicio en los mercados en los que SANJOSE Tecnologías está más especializado y hacia donde dirige su modelo de negocio.

En la actualidad, y teniendo en cuenta los contratos cerrados este año y proyectos sobre los que se está trabajando, esta línea de negocio de SANJOSE cuenta con un gran potencial de crecimiento en su facturación, a la vez que fomenta el espíritu innovador del Grupo y su estrategia de diversificación.

Instalaciones y montajes

Edificio Corporativo Torre Iberdrola A.I.E. en Bilbao. Diseño, suministro e instalación de las instalaciones eléctricas de este edificio de 35 plantas, que será la nueva Sede Social de Iberdrola.

- M.T. incluyendo las líneas de acometida a los Centros de Transformación, compuesto por Celdas de SF6 de 36 Kv y 630 A y transformadores secos, dos de 2.000 y 1.250 Kva respectivamente, Grupo Electrónico de Emergencia de 650 Kva y Baterías de Condensadores para la mejora del Factor de Potencia.
- Suministro e instalación de B.T. incluyendo el Cuadro General y Secundarios para alumbrado y fuerza, canalizaciones y distribución bajo rasantes (garaje y en plantas comunes: Entresuelo y Núcleo Central) y oficinas para administración y la Corporación Iberdrola.
- Detección, alarmas y extinción de incendios, tanto en garajes como en zonas comunes, oficinas y despachos.
- SAI y Red de datos, megafonía e Instalaciones de comunicaciones, compuestas por captaciones de señales terrestres, telefonía y antena parabólica para señales por vía satélite.
- Centro de vigilancia y control de accesos.



Edificio Corporativo Torre Iberdrola, Bilbao

Fábrica de El Pozo en Murcia. Diseño, suministro y montaje de todos los equipos de producción y redes de distribución por fábrica de los sistemas armorinox, aire comprimido, vapor y condensados, agua osmotizada, agua caliente 80° C, agua caliente 45° C, agua limpieza a presión 25 bar, sistemas de vacío, climatización y sistemas de protección contra incendios. Se trata de una nave nueva de cuatro plantas dentro del complejo alimentario de El Pozo en Alhama de Murcia.

Conjunto residencial de ATAM-Telefónica en Pozuelo de Alarcón, Madrid. La Asociación de Telefónica de Asistencia a Minusválidos plantea una reforma integral de los

cuatro edificios del conjunto ATAM, que se convertirán en oficinas, consultas médicas y dos residencias.

Instalaciones del Hospital Universitario Central de Asturias (HUCA), Oviedo. Será el segundo mayor hospital de España, con los medios y servicios más modernos. SANJOSE Tecnologías realiza todas sus instalaciones mecánicas, que incluyen la climatización completa y fontanería, con una demanda de potencia de 21.000 Kw, 255 climatizadores, 2.200 fancoils y 180.000m² de conducto.

Instalaciones del Hospital de Fuenlabrada, Madrid. Este recinto sanitario ha acometido una importante ampliación destinada a albergar todo el Servicio de Oncología que incluye las salas de equipamiento de electromedicina además de atención a pacientes, consultas y hospitalización.

Hotel Villa Magna, Madrid. Rehabilitación de las instalaciones mecánicas de este emblemático edificio del Barrio de Salamanca y considerado uno de los mejores hoteles de Europa.

Hotel Prestige en Lucena, Córdoba. Instalaciones eléctricas de baja y media tensión, detección y extinción de incendios, red de voz y datos, televisión, megafonía, control, fontanería y saneamiento.

... / Plantas Industriales



Fábrica de El Pozo en Murcia



Central Energética del Aeropuerto de Barcelona.

Infraestructuras y Transporte

Central Energética del Aeropuerto de Barcelona. SANJOSE Tecnologías ha participado activamente en la nueva Terminal del Aeropuerto de Barcelona con la ejecución de la Central Energética que dará servicio a todo el complejo. En este edificio, independiente al Aeropuerto, se han instalado los sistemas de producción de energía eléctrica, agua fría y agua caliente. Además, se ejecutó la instalación de fontanería y red de saneamiento, circuito cerrado de televisión (CCTV) y equipos de distribución de agua contra incendios.

Edificio Aparcamientos del Aeropuerto de Málaga. Mejoras en las instalaciones eléctricas, de control, ventilación, marcas viales y obra civil del aparcamiento de la Terminal 2. También, se han unido los dos edificios mediante pasarelas, y se han unificado el control y las comunica-

ciones para unificar al mismo tiempo su gestión.

Ampliación de la Terminal del Aeropuerto de Fuerteventura. Instalaciones de media y baja tensión en el edificio e instalación del sistema de gestión integrada. Con esta iniciativa, el edificio quedará integrado dentro del sistema eléctrico general del Aeropuerto y recibirá la acometida de Alta Tensión a 20 Kv desde las dos centrales eléctricas.

Alimentación Eléctrica del Servicio Ferroviario de Anoia y el Bages, Barcelona. Se ha ejecutado para Ferrocarriles de la Generalitat la subcentral de tracción para los trenes del servicio de la comarca de la Anoia y el Bages, así como la conexión eléctrica entre esta subcentral y otras existentes en el trazado del ferrocarril.

Nueva Central Eléctrica del Aeropuerto de Santiago. Construcción y equipamiento de la nueva central eléctrica en el Aeropuerto de Santiago. Dispondrá de la capacidad de suministro de potencia eléctrica de emergencia suficiente para las futuras ampliaciones del aeropuerto, además de mejorar la fiabilidad del servicio. La nueva central se encontrará situada en una parcela situada al sur de la nueva área terminal y de la ampliación de la plataforma de aeronaves, con un área total de 10.250m². Se realizará el cambio de la tensión de distribución interior en los anillos eléctricos actuales y el tendido de cableado en los nuevos anillos, así como el cambio/modificación de los centros de transformación secundarios a lo largo de todo el aeropuerto, y la conexión entre éstos y la nueva central.



Hospital Universitario Central de Asturias (HUCA), Oviedo

Plantas Industriales

Dentro de este competitivo mercado, SANJOSE Tecnologías se ha especializado en las áreas de Energía, Agua y Medio Ambiente y Fábricas. A continuación se detallan los proyectos más significativos que se están ejecutando en cada una:

Energía

La especialización en la construcción de proyectos de Energías Renovables tiene una especial relevancia, tanto por las expectativas de crecimiento del mercado español como por tratarse de un mercado que cuenta con gran potencial internacional. SANJOSE Tecnologías ejecuta los proyectos bajo la modalidad de EPC. Por tanto, asume la responsabilidad completa durante todo el ciclo de construcción y garantiza los parámetros de funcionamiento con la entrega de la obra.

Planta de Poligeneración de frío y calor en Cerdanyola del Vallés, Barcelona. Deberá atender una demanda esperada en su fase final de 214.000 Mwh. de frío y 113.000 Mwh de calor con una producción eléctrica de 281.000 Mwh. Para ello se construyen cuatro plantas de cogeneración de alta eficiencia, una planta de gasificación de biomasa, un sistema de producción de frío solar y un depósito de agua para atender las demandas frigoríficas punta. Todo ello, regulado por un sistema centralizado de gestión y control de la producción.

Planta Fotovoltaica en Les Borges Blanques, Lleida. Planta solar de 1,2 Mw ejecutada en únicamente cuatro meses (Proyecto Llave en Mano) y formada por un total de 109 seguidores de dos ejes dispuestos en una superficie de algo más de cinco hectáreas. Cuenta con 6.976 paneles de 175 Wp de potencia.

Planta de cogeneración de Avilés, Asturias. Una de las explotaciones que el Grupo ha incorporado en concesión ha sido la del Hospital de Avilés. La reforma de la instalación a fin de mejorar el rendimiento térmico de la misma, así como el mantenimiento de esta central de generación, se han acometido durante este ejercicio.

Planta de Generación Eléctrica. Fotovoltaica El Gallo, Jaén. La planta de Generación de Energía Solar Fotovoltaica de 5,4 Mw eléctricos en el término municipal de Alcaudete (Jaén) es capaz de suministrar energía eléctrica para cubrir la demanda equivalente de 1.500 viviendas convencionales durante un periodo de 20 a 25 años, sobre un terreno de una superficie aproximada a 14 Ha.

- El Contrato EPC incluye toda la ingeniería y obra civil asociada para el suministro, montaje, pruebas y puesta en marcha de 486 seguidores solares a doble eje, axial y acimutal, compuesto cada uno de ellos por un bastidor para 48 módulos de 230 Wp, transformadores de 100 Kva, cabinas de protección, inversores de 100 Kw con transformador de aislamiento galvánico, control, monitorización y comunicaciones.
- El Proyecto también incluye dentro del alcance, la línea aérea de 3 Km en 25 Kv para evacuación de la energía eléctrica producida en los paneles hasta la Red, dotada de telemedida, así como la seguridad intrínseca compuesta por un sistema de vigilancia por CCTV y sistema anti-intrusión.

Agua y Medio Ambiente

Ampliación de la Desalobradoradora de El Mojón, Murcia. Elaboración del proyecto, ejecución de las obras, operación y mantenimiento por un periodo de 15 años. Una vez terminada la ampliación, la planta alcanzará hasta seis hectómetros cúbicos anuales, destinadas a riego. Mejorará las condiciones ambientales de la zona y reducirá la llegada de aguas salinizadas de drenaje al Mar Menor.

Planta de Clasificación de Colmenar Viejo, Madrid. Viene a sustituir el tratamiento y clasificación manual de envases y residuos por un sistema automático, con maquinaria de última generación. La capacidad de tratamiento prevista llega a las 20.000 toneladas anuales, cantidad que se podría duplicar con un proceso ininterrumpido. Se ha instalado una planta solar fotovoltaica en la cubierta del edificio.

Fábricas

Planta de fabricación de obleas fotovoltaicas en León. Primera fábrica española de crecimiento de silicio multicristalino y corte de obleas, paso previo a la construcción de paneles para explotar la energía solar fotovoltaica. El objetivo es producir 8,6 millones de piezas al año, con una capacidad inicial para 30 megavatios, que podría duplicarse o triplicarse en posteriores fases de expansión. La fábrica cuenta con unas instalaciones de 3.000m², diez hornos de crecimiento de cristales, cuatro cortadoras de alta tecnología, equipos de limpieza de materia prima, de tratamiento de crisoles y de reciclado de materiales, y equipos de medida, empaquetado y control de calidad.



... / Plantas Industriales

Fases del montaje de la Planta de Generación Eléctrica Solar Fotovoltaica de El Gallo en Alcaudete, Jaén



Planta de Poligeneración de frío y calor en Cerdanyola del Vallés, Barcelona



Planta de fabricación de obleas fotovoltaicas en León



Eficiencia Energética
Energías Renovables

SANJOSE Energía y Medio Ambiente mantiene una apuesta decidida por alcanzar un equilibrio eficiente entre su propia actividad y la sostenibilidad a través de su compromiso con el Medio Ambiente. Consciente de esta responsabilidad social, y sensibilizado e implicado en su preservación, la actividad principal de la compañía se centra en la promoción, desarrollo y explotación de proyectos de eficiencia energética y de energías renovables.

SANJOSE se adhiere al compromiso 20-20-20 de la UE, que se inscribe en el paquete europeo de energía y cambio climático aprobado por el Consejo de Ministros europeo que contempla la reducción del 20% de las emisiones de gases de efecto invernadero en 2020 en relación a los niveles de 1990 y la obligación de que el 20% de la energía total de la Unión proceda de fuentes de energía renovable.

En el campo de las energías renovables el referente más inmediato lo tenemos en el Plan de Energías Renovables (PER 2005-2010) actualmente en vigor y el próximo PER 2011-2020 en preparación. Este Plan da un fuerte impulso a las energías renovables y fija los objetivos a alcanzar en 2010 en nuestro país: cubrir con fuentes renovables al menos el 12% del consumo total de energía en 2010; lograr el 29,4% de la generación eléctrica con renovables y conseguir el 5,75% de biocarburantes sobre el total de combustible consumido en el mismo año.

SANJOSE Energía y Medio Ambiente desarrolla proyectos en la áreas de Eficiencia Energética y Energías Renovables aportando su experiencia, servicios especializados con las tecnologías adecuadas y ofreciendo soluciones a medida del cliente en Ingeniería -estudio y diseño-, Operación y Mantenimiento o Gestión Energética Integral.

Eficiencia Energética

La eficiencia energética en su más sencilla definición se entiende como la reducción de la cantidad de energía utilizada para producir una misma unidad de actividad económica.

La situación energética esta sometida, por su naturaleza, a una dinámica compleja y es muy sensible a factores externos. Para dar respuesta a esa problemática, el Estado ha desarrollado la Estrategia de Ahorro y Eficiencia Energética en España 2004-2012 (PAE4+ 2008-2012), que asume todos los compromisos medioambientales adquiridos, incluidas las emisiones, y desarrolla una serie de medidas para cumplir su objetivos.

SANJOSE Energía y Medio Ambiente ofrece respuestas eficaces y soluciones innovadoras a través de sus áreas de actividad en este campo: Cogeneración / Trigeneración, District Heating & Cooling (Distribución de Frío y Calor) y Urbanizaciones Sostenibles.

Cogeneración Trigeneración

Al terminar 2009, la potencia instalada en España era de unos 6.100 Mw. El gobierno fijó como objetivo alcanzar los 9.500 Mw en 2010, lo que supone un fuerte impulso para recuperar parte del parón de estas instalaciones en los últimos años. Al mismo tiempo, el Plan de Acción 2008-2012 contempla la renovación de 940 Mw por antigüedad de las plantas existentes.

Las iniciativas que prepara el gobierno español a través de la Ley de Economía Sostenible señalan a la eficiencia energética como uno de los ejes de la economía del país en los próximos años. Una de estas iniciativas toma forma en la reciente Resolución publicada para el Fomento de las ESEs licitando la contratación de servicios energéticos en 330 edificios de la Administración General del Estado.

SANJOSE Energía y Medio Ambiente ha desarrollado una intensa actividad actuando como Empresa de Servicios Energéticos (ESE) en clientes que ceden la gestión de sus consumos para conseguir una mayor eficiencia. La apuesta por la innovación en este terreno, con el desarrollo de uno de los mayores proyectos de District Heating & Cooling, convierten a SANJOSE en una de las compañías más importantes y activas en materia de eficiencia energética en España.

SANJOSE Energía y Medio Ambiente participa en diversos proyectos para la implantación de sistemas de cogeneración en hospitales, diversas Administraciones, industria y empresas del sector terciario:

Hospital de Avilés. SANJOSE explota desde 2008 la instalación de cogeneración de este hospital. Suministra la energía eléctrica y térmica que consume, alrededor de 9.000.000 kw/h eléctricos y 6.000.000 de termias demandados en calor desde las diferentes áreas de funcionales del Centro.



Hospital de Jaén

Hospital de Puerto Real, Cádiz

Hospital de Torrecárdena, Almería



Planta de Poligeneración de frío y calor en Cerdanyola del Vallés, Barcelona

Dentro de las responsabilidades de este encargo está el optimizar las instalaciones para conseguir un mejor aprovechamiento térmico y la gestión eficiente de la demanda energética de los distintos servicios del hospital.

Venta de Energía en Hospitales de Puerto Real (Cádiz), Torrecárdenas (Almería) y Jaén. La Venta de Energía son una serie de concesiones en las que SANJOSE se hace cargo de la inversión necesaria para acometer la construcción o remodelación de las centrales térmicas de los hospitales así como de la explotación de dicha instalación, adquiriendo los siguientes compromisos:

- Mantenimiento y conservación de toda la central térmica, responsabilizándose con una garantía a todo riesgo de aquellos equipos instalados por el mismo.
- Dar el servicio necesario (calefacción, refrigeración, vapor, agua caliente sanitaria - ACS, etc.) para cubrir la demanda del hospital, haciéndose cargo del suministro de combustible.

Dentro de este segmento de venta de energía orientada al sector sanitario también se encuentran otros importantes clientes además de los hospitales mencionados. Entre ellos, es importante destacar los **Centros**

de Salud Primaria de Cataluña (CAPS) de Just Oliveres, Anoia, Parragones y Villanova del Camí. SANJOSE se hace cargo de la inversión necesaria para acometer la construcción o remodelación de las centrales térmicas, de su explotación de dicha instalación, mantenimiento y conservación de toda la central térmica, responsabilizándose con una garantía a todo riesgo de aquellos equipos instalados por el mismo.

District Heating & Cooling (DHC)

Una de las dificultades de acometer grandes proyectos de generación térmica radica en la dificultad de ubicar la planta generadora al lado de los consumidores. Para ello, es preciso acometer proyectos de distribución de frío y calor que permitan llegar a estos consumidores y viabilizar estos proyectos. Estos sistemas de District Heating & Cooling, muy comunes en el norte de Europa, son el camino más adecuado para extender la cogeneración en el sector servicios tanto en oficinas de parques empresariales, centros universitarios y edificios en entorno urbano.

SANJOSE es promotor del mayor proyecto de DHC en España en Cerdanyola del Vallés que tiene previsto su inicio de explotación para Abril

de 2010 y participa de forma activa en otras iniciativas de esta naturaleza actualmente en estudio.

Instalaciones de Poligeneración de frío y calor en el Parque de la Ciencia y la Tecnología (Cerdanyola del Vallés). Contrato de concesión para la construcción y explotación de las instalaciones de poligeneración de frío y calor y sus correspondientes redes de distribución en el ámbito territorial del Plan Parcial del Centro Direccional de Cerdanyola del Vallés.

La superficie total del Plan Urbanístico es de 3,4 millones de metros cuadrados con esta distribución: 557.000, para zona residencial (3.300 viviendas) y comercial; 157 hectáreas, para zona verde, y 1,3 millones de metros cuadrados destinados al Parque de la Ciencia y Tecnología, cuyo motor es el Laboratorio de Luz Sincrotrón Alba.

El Sincrotrón es un acelerador de partículas que permite observar la estructura atómica de los materiales con gran resolución. Alba es el primer sincrotrón de España y del sureste de Europa. Su puesta en marcha en 2010 contribuirá a elevar la competitividad científica e industrial del sur de Europa en campos tan diversos como la Medicina, la Bioquímica, o las industrias alimentaria y textil.

Energías Renovables

SANJOSE Energía y Medio Ambiente, consciente de las demandas actuales de la sociedad, lleva operando varios años en el mercado de las energías renovables materializando proyectos y aportando soluciones tecnológicas eficaces en Parques Eólicos, Parques Fotovoltaicos, Centrales Termosolares, Plantas de Biomasa, Plantas de Biogás, Centrales Geotérmicas, Centrales Mini-hidráulicas.

Energía Eólica

SANJOSE Energía y Medio Ambiente centra su estrategia de crecimiento en la energía eólica alrededor de los siguientes ejes:

- Adquisición de proyectos en promoción registrados para completar su desarrollo desde el Grupo. Se estudian diversas oportunidades en Castilla y León y Andalucía, las dos comunidades más activas en su desarrollo.
- Participación en los concursos convocados por las Comunidades Autónomas en España, con vistas a desarrollos a partir de 2012. Se siguen con especial interés los de Cataluña, Galicia, Aragón y Castilla-La Mancha.
- Promoción internacional a través de la participación en licitaciones o desarrollo desde su fase inicial de parques en Europa y América, mercados en los que el Grupo ya está presente.

En concreto, SANJOSE Energía y Medio Ambiente presentó oferta para la promoción de hasta 100 Mw en la provincia de Río Negro,

en **Argentina**. Conformando con el grupo argentino Corporación América y la sociedad pública INVAP un potente Consorcio que contempla también actuaciones de desarrollo de proyectos de I+D+i en una provincia donde INVAP está muy presente.

A este concurso argentino se han sumado este año el de **Brasil, Perú y Uruguay**. SANJOSE Energía y Medio Ambiente tiene preparada su participación, en asociación con grupos locales. Se estudian otros posibles desarrollos en **República Dominicana y Panamá**.

En Europa, SANJOSE está promoviendo el desarrollo de 250 Mw en **Rumania**, a través de la sociedad del Grupo **S.C. PONTUS EUXINUS TEHNOLOGII RENOVABILE S.R.L.**

Otras iniciativas en marcha en el campo eólico, están dirigidas a mercados en antiguos países del Este como es el caso de Ucrania, Macedonia y Armenia.



Energía solar fotovoltaica



Energía eólica

Energía Solar Fotovoltaica

El nuevo escenario dibujado por el decreto 1578/2008 produjo una parálisis inicial del sector a principios de 2009. La posterior recuperación del ritmo hizo que surgieran oportunidades de negocio que están en evaluación. En **España** se espera una disminución de las primas, lo que ajustará el mercado y reducirá el abanico de promotores a aquellos que tengan capacidad de compra y operativa para acometer proyectos.

SANJOSE Energía y Medio Ambiente participa además en dos naciones europeas:

- En **Italia**, en la promoción de hasta 25 Mw en diferentes emplazamientos con el objetivo de tenerlos listos durante 2010.
- En **Francia**, se desarrolla un parque de 4,5 Mw en el sur del país y hay perspectivas de varios proyectos más que se encuentran en fase de estudio.

Biomasa

Aunque no se trata del principal medio de producción energético que contempla el Plan Estratégico de la compañía si se ha trabajado en el desarrollo de iniciativas de producción de Biomasa de procedencia diversa. Destacan:

- Planta de gasificación de Biomasa de aprovechamiento de residuos para fabricantes de muebles (Biomasa Secundaria), integrada en la Planta de Poligeneración de Cerdanyola del Vallés, dentro del programa Policy.
- SANJOSE Energía y Medio Ambiente ha participado en el concurso convocado por la Xunta de Galicia para la autorización de Plantas de producción eléctrica a partir de Biomasa Forestal Primaria.

Minihidráulica

La presencia en **Rumania** a través de la sociedad promotora de parques eólicos (**PONTUS EUXINUS TEHNOLOGII RENOVABILE**) nos ha abierto la posibilidad de entrar en el desarrollo de plantas minihidráulicas aprovechando la existencia de un recurso muy abundante en el país y con un largo recorrido por explotar.



Edificios e Instalaciones

Conservación de Parques y Jardines

Infraestructuras



Ciudad de Telefónica en Las Tablas, Madrid



Hospital de La Florida, Santiago de Chile

SANJOSE Concesiones y Servicios es un área de negocio importante para el Grupo. Su especialización y experiencia le ha permitido incrementar su cartera de clientes y diversificar sus actividades. Entre sus principales clientes se encuentran administraciones como el Ministerio de Obra Pública de Chile o el Ayuntamiento de Madrid; grandes empresas como Airbus, Telefónica, AENA o Real Madrid, y hospitales nacionales e internacionales.

SANJOSE Concesiones y Servicios agrupa todas las actividades especializadas en el mantenimiento, explotación y conservación de carreteras, aeropuertos, hospitales, edificios e instalaciones y parques y jardines.

Edificios e Instalaciones

Profesionalidad, experiencia y una relación de confianza son los principales valores de SANJOSE en esta área de negocio.

Concesiones y Mantenimientos Sanitarios

Concesión Hospital de Maipú y Hospital de La Florida en Santiago de Chile. El Gobierno de la República de Chile, decidido a mejorar las infraestructuras hospitalarias de la red asistencial del país ha adjudicado este año a Grupo SANJOSE a través de concurso, el diseño, construcción y gestión por 15 años de estos dos nuevos hospitales en Santiago de Chile que suman, entre ambos, 766 camas repartidas en una superficie construida superior a 140.000m² y que darán servicio a más de un millón de personas.

La concesión se rige por el sistema BOT (Built, Operate & Transfer), por el que SANJOSE es responsable, del diseño, construcción y mantenimiento de ambos edificios y toda su infraestructura: agua, energía, iluminación, climatización, corrientes débiles, distribución de gases clínicos, transporte vertical, equipamientos industriales, mobiliario no clínico, etc. Pero también de la prestación de servicios no clínicos de apoyo durante el periodo de concesión: áreas verdes y paisajismo, limpieza, gestión de residuos, alimentación de pacientes y funcionarios, uniformes, cafeterías, seguridad y vigilancia, guardería, etc.

Mantenimiento en Hospitales del Servicio de Salud de Cataluña, Andalucía y Madrid. Mantenimiento preventivo, correctivo y técnico-legal de las instalaciones de sus hospitales: climatización, plantas enfriadoras de agua, climatizadores y unidades terminales de tratamiento de aire, bombas de circulación de agua fría y caliente, líneas de distribución de fluidos, ventilación, fontanería, rampas de quemadores o control de instalaciones.

Mantenimiento de Electromedicina. SANJOSE cuenta con una dilatada experiencia en la prestación de servicios en el ámbito hospitalario. Es el caso del mantenimiento de electromedicina, así como los protocolos de actuación, mantenimiento y conservación de los mismos. Se completa con una serie de acuerdos de transferencia tecnológica y de soporte técnico que nuestro grupo tiene firmado con los principales fabricantes del mercado de electromedicina.

Este servicio se viene prestando en hospitales de toda España, como el Clinic y Vall d'Hebron en Barcelona, Área Sanitaria 4 de la Comunidad de Madrid, SAMUR, Complejo Hospitalario de Ourense, o el Hospital Puerta del Mar en Cádiz.

Hospital Universitario Gregorio Marañón, Madrid. Mantenimiento preventivo, correctivo, técnico-legal y conducción diaria de la central térmica y edificio materno infantil del Hospital Universitario Gregorio Marañón de Madrid, comprendiendo,

producción de vapor, producción de aire comprimido, producción de agua caliente sanitaria, climatización y sistema de control centralizado.

Complejo Hospitalario La Mancha - Centro (Alcázar de San Juan). Mantenimiento integral y pequeñas obras de adaptación y reforma en el Complejo Hospitalario La Mancha Centro y sus centros asociados (Centro logístico, Unidad de Salud Mental Infanto-Juvenil, CEDT de Quintanar de la Orden y CEDT de Villacañas). Comprende: instalación térmica, central frigorífica, redes de distribución de agua fría, ACS y red de vapor, acondicionamiento y tratamiento de aire, instalación de combustibles, electricidad, media y baja tensión, fontanería y tratamiento de agua, saneamiento y depuración de aguas residuales, protección contra incendios, transporte neumático, vacío, gases medicinales y aire comprimido, comunicación, sistema de control, instalaciones de esterilización, puertas automáticas y mobiliario.



Maternidad Hospital Gregorio Marañón, Madrid



Hospital de Maipú, Santiago de Chile



Terminal T1 Aeropuerto del Prat, Barcelona



Estadio Santiago Bernabéu, Madrid

Mantenimiento Industrial y Patrimonial

Factorías de Airbus en Illescas (Toledo) y Getafe (Madrid). En ambos casos, mantenimiento preventivo, correctivo y técnico-legal de las instalaciones de infraestructura. Comprende electricidad, climatización, ventilación, extracción, fontanería, saneamiento, protección contra incendios, voz y datos, medios audiovisuales y control centralizado.

Mantenimiento de la Terminal T1 Aeropuerto del Prat, Barcelona. Contrato de Mantenimiento iniciado el 1 de Marzo de 2009 con duración de 2+1 Años. Servicio de Operación y Mantenimiento de las Instalaciones de Climatización y Gas de la Terminal Sur T1 con una superficie aproximada de 550.000m² y de sus Edificios Anexos (Central Energética, Servicios de Pista y Cámaras Reguladoras). La Instalación consta de una potencia frigorífica instalada de 32.649 Mw. La disipación del circuito de agua se realiza mediante 24 torres de refrigeración instaladas en cubierta. Consta a su vez de los siguientes elementos ter-

minales: 292 UTA's, 1.158 Fancoils y 218 Acondicionadores con más de 160.000m² de conductos y 150.000 ml de tuberías. La Producción de Agua Caliente se realiza mediante 5 calderas de Gas de 5.400 Kw cada una. Se trata de un servicio de Mantenimiento con presencia de 24 Horas, 365 días al año, realizado mediante una plantilla de 60 operarios.

Ciudad de Telefónica en Las Tablas, Madrid. Complejo de oficinas habilitado con las instalaciones básicas para dar servicio a 7.000 empleados: electricidad, voz, climatización, detección de incendios, megafonía, etc. Se ha dotado de energía eléctrica a los puntos de trabajo y nuevas zonas, y se han instalado un total de 9.800 puestos de trabajo con unidades Schneider, 23,8 Km. de bandeja eléctrica y 152,8 Km. de mangueras y cableado. Además de ejecutar las instalaciones, SANJOSE se ha hecho cargo del mantenimiento de la mitad de los edificios construidos.

Patrimonio del Real Madrid. Mantenimiento integral de todo su patrimonio inmobiliario: Nueva Ciudad Deportiva y Estadio Santiago Bernabéu y su edificio anexo. Supone el mantenimiento preven-

tivo, correctivo y técnico-legal de las instalaciones de electricidad, centros de transformación, grupos electrógenos de emergencia, sistemas de alimentación ininterrumpida, fuerza y alumbrado exterior e interior, pararrayos, climatización (incluidas calderas de calefacción), plantas enfriadoras de agua, climatizadores, unidades de terminales de tratamiento de aire, bombas de circulación de agua fría/caliente, ventilación, fontanería, saneamiento, protección contra incendios, voz y datos, detección y extracción de CO² en garajes, depuradora de aguas residuales, intrusión, fuentes ornamentales, sistema de bombeo y riego, sistema centralizado de Gestión y Control de instalaciones.

Agencia Tributaria AEAT. Mantenimiento preventivo, correctivo y conducción diaria de las instalaciones de los Centros de Proceso de Datos del Departamento de Informática Tributaria de la Agencia Estatal de Administración Tributaria en Madrid, situados en la Avenida América, 117 (5.277m²) y en la calle Santa María Magdalena, 16 (27.000m²).

Conservación de Parques y Jardines

Durante 2009 SANJOSE Concesiones y Servicios ha realizado de nuevo la conservación, mantenimientos, ejecución de nuevas obras y de mejora en los parques y jardines de la denominada zona 2, dependiente del Ayuntamiento de Madrid, la más importante del país tanto por presupuesto como por superficie. Abarca más de 8 millones de metros cuadrados y se emplean más de 550 profesionales especializados en las más avanzadas tareas de jardinería, y preparados para afrontar el reto diario de estándares de calidad que exige el Ayuntamiento de la capital de España.

Dentro de esta zona la empresa tiene asignado parques de especial importancia para ciudadanos y turistas:

- En el **distrito de Moncloa-Aravaca**: Plaza de España, Paseo del Pintor Rosales, Puerta de Hierro, Parque de Arroyopozuelo, Parque de la Bombilla...
- En el **distrito de Fuencarral-El Pardo**: parques de La Vaguada, La Alcazaba, Norte y El Pardo, los nuevos P.A.U. de Las Tablas y Montecarmelo...
- En el **distrito de Latina**: Los

parques de la Cuña Verde, del Cerro de Almodóvar, de Aluche, Avenida de Portugal y Las Cruces...

- En 2009 SANJOSE Concesiones y Servicios también continuó con la gestión de los siguientes contratos con diferentes administraciones:
- Trabajos y Obras de Conservación y Mejora de las Zonas Verdes del Canal de Isabel II en las zonas E y F.
- Conservación y mantenimiento de la jardinería exterior e interior y red de riego de IFEMA, Madrid.
- Gestión del servicio público de limpieza y conservación de los parques singulares en el municipio de Móstoles, Madrid.
- Mantenimiento y conservación de las zonas verdes de la ciudad de Ferrol, A Coruña.
- Obra de acondicionamiento del Parque Público de Fuentesanta, San Sebastián de los Reyes, Madrid.

- Obras de recuperación de las alineaciones arbóreas en la C/ de la Cruz y paseo de Carpes del Parque de la Casita Del Príncipe en la Delegación de El Escorial de Patrimonio Nacional.
- Obras de ajardinamiento y mejora en el Espacio Libre de Uso Público (ELUP) de calles Juan Vera y Rafael Alberti "Áreas del Pirulí" del Ayuntamiento de Segovia.

Durante 2009 y en claro proceso de expansión y consolidación, y tras dura pugna con las principales empresas del sector, SANJOSE ha sido adjudicado con nuevos contratos, entre los que destacan:

- Obras de reforma y puesta en funcionamiento de la Fuente del Cantón de la ciudad de Ferrol, A Coruña.
- Adecuación y mejora de zonas del valle de Cuelgamuros en la Delegación de El Escorial de Patrimonio Nacional.
- Adecuación y mejora del Jardín de los Frailes en la Delegación de El Escorial de Patrimonio Nacional.



Plaza de España, Madrid



Distrito La Latina, Madrid



Móstoles, Madrid



... Infraestructuras

Infraestructuras

Grupo SANJOSE está decidido a apoyar el plan público-privado de inversión en infraestructuras, que va a desarrollar el Ministerio de Fomento, con una importante inversión prevista, lo cual va a suponer una gran oportunidad de negocio para la compañía.

La inversión prevista será en carreteras, ferrocarriles y otras actividades del Ministerio, permitiendo el desarrollo del ambicioso plan de inversión en infraestructuras hasta el año 2020, que supondrá un salto cualitativo en el nivel de infraestructuras del país.

La financiación del plan supondrá la creación de sociedades mixtas entre el Ministerio de Fomento y las empresas constructoras adjudicatarias de las obras, que gestionarán la construcción, el mantenimiento y la explotación de las obras durante el periodo de la concesión del correspondiente proyecto de obra.

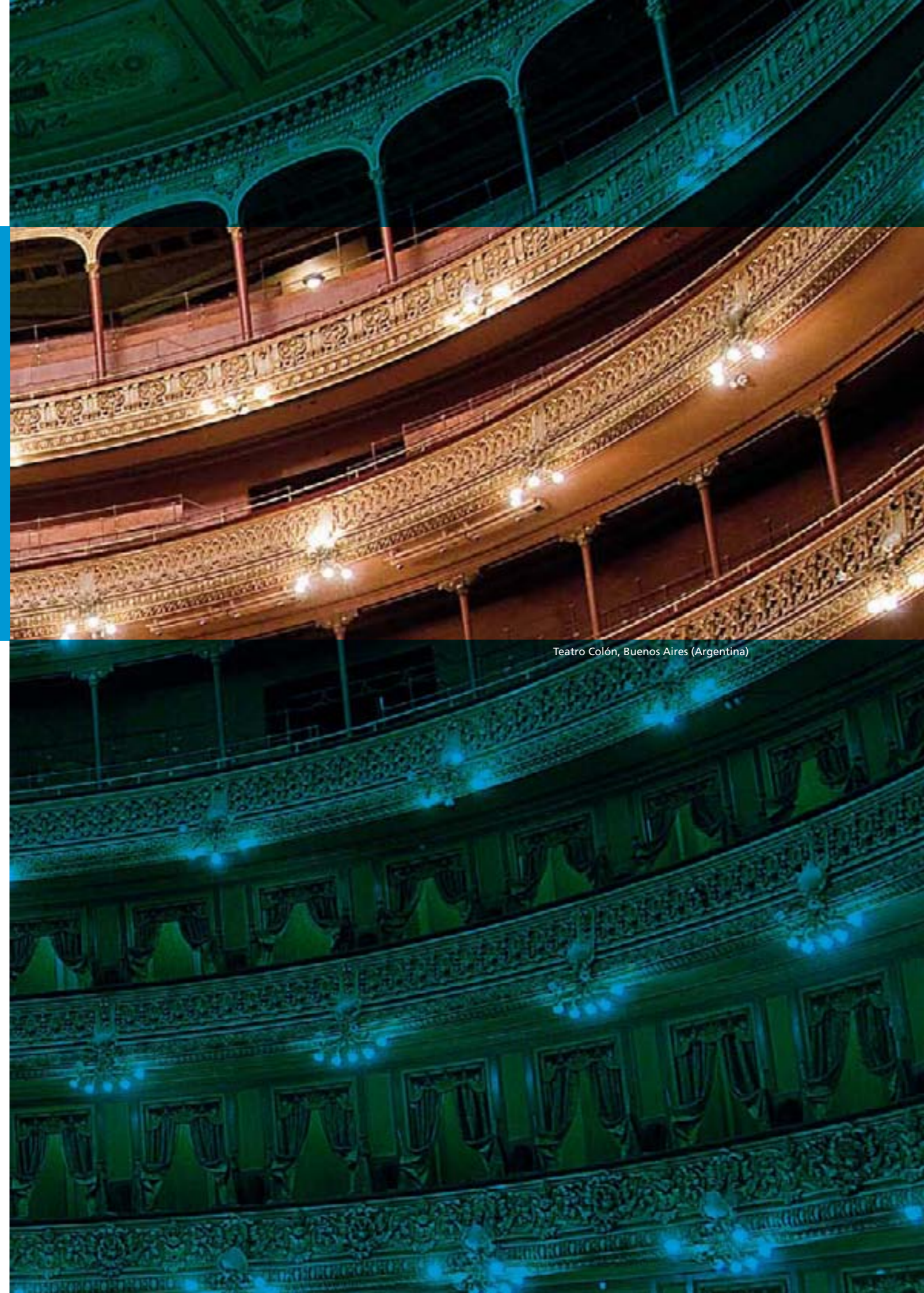
Este fenómeno, la actual coyuntura económica y las experiencias desarrolladas por algunos países, implicando en muchos casos a la iniciativa privada para solucionar los problemas de gestión y financiación de la conservación de infraestructuras,

han hecho que el Grupo apueste definitivamente por este tipo de actividad.

En 2009 SANJOSE, a través de alianzas con socios especializados en este sector, se ha presentado a diversas licitaciones de Administraciones Públicas Nacionales y Autonómicas que buscaban mediante este tipo de concesiones una colaboración público - privada capaz poner en valor las infraestructuras, agilizar las comunicaciones y, en definitiva, potenciar el desarrollo económico de todo el país.



Mantenimiento de carreteras



Teatro Colón, Buenos Aires (Argentina)

Europa

América

Asia

África

El Plan de Negocio de SANJOSE contempla la expansión internacional como un objetivo prioritario. Su actividad internacional en 2009 supuso 31% de la facturación total de la compañía y procedió fundamentalmente de los países donde el Grupo tiene presencia como Portugal, Francia, Rumania, Argentina, Perú, Chile, Paraguay, Uruguay, Brasil, Estados Unidos, Cabo Verde o la India.

En estos últimos años ha potenciado su presencia en estos países y se ha comenzado la expansión a nuevos mercados de Europa del Este, América del Sur, Oriente Medio y el Sudeste Asiático. Este objetivo se llevará a cabo mediante los acuerdos con empresas de la zona o la participación en proyectos singulares basados en un alto nivel de especialización.

En este ejercicio destacan las adjudicaciones de cuatro túneles ferroviarios en India y los hospitales de Maipú y La Florida en Santiago de Chile. Así como los trabajos y estudios que se están realizando en la actualidad sobre diversas obras singulares por todo el mundo, entre los que destacan:

- “El Corredor Bioceánico Aconcagua”. Túnel Ferroviario de Baja Altura que podría unir Chile y Argentina cuyo presupuesto se estima en 3.000 millones de dólares.
- Accesos al Aeropuerto de Quito (Ecuador).
- Hospitales en Abu Dhabi (Emiratos Árabes) y Francia.
- Terminal del Aeropuerto y una desaladora en Sohar (Omán).

Tecnologías y Energía y Medio Ambiente son las líneas de negocio con mayores expectativas de crecimiento tanto en el mercado nacional como internacional, sobre todo en áreas innovadoras como las energías renovables, el agua y la eficiencia energética:

- Central Hidroeléctrica en Perú.
- Desaladora en Sohar (Omán).
- Centrales Térmicas en Chile y Ecuador.
- Central de Ciclo Combinado de Gas en Omán y los montajes electromecánicos para dos centrales de este tipo en Londres y Ámsterdam.
- Desarrollo de dos parques eólicos en la provincia de Río Negro (Argentina) por un total de 100 Mw, y diferentes estudios de este tipo que se están desarrollando en la actualidad en España, Rumania y Latinoamérica.
- Desarrollo de energía solar fotovoltaica en Italia y Francia.



Escuela de Enseñanza Básica y Guardería Quinta dos Franceses, Seixal



Pabellón de Olhos de Água, Albufeira



Escuela y Guardería de la Quinta do Conventinho, Santo António dos Cavaleiros

Portugal

SANJOSE Portugal ha conseguido superar las dificultades impuestas por este mercado en este ejercicio, donde la inversión pública se ha visto reducida entre el 6 y el 9 por ciento y el sector inmobiliario ha tenido una clara retracción, cifrada entre el 30 y el 60. A pesar de esas dificultades del entorno, GSJ ha mantenido su índice de cartera y ha visto aumentar sus adjudicaciones en sectores tan competitivos como el educativo.

Construcción

La actividad de SANJOSE Constructora Portugal en este ejercicio ha destacado principalmente por su vocación pública (Instituto de la Sangre de Coimbra, el Complejo del Seixo en Vila Real, o la Rehabilitación de los Jardines de Loulé...), especialmente el área educativa don-

de ha construido siete escuelas en el área metropolitana de Lisboa. En el sector privado, y especialmente en el área turístico / residencial destaca la ejecución del mayor complejo residencial de toda la zona: **Martinhal Resort** en El Algarve.

Estas y otras actuaciones, que se detallan a continuación, permiten a Grupo SANJOSE encarar con moderado optimismo el año 2010. Ejercicio en el que se espera una débil recuperación del mercado inmobiliario y en el que GSJ se ha marcado como prioridades el incremento en la edificación no residencial, como es el caso de las energías alternativas por intermedio de mini-hídricas, equipamientos de Justicia y de Salud, infraestructuras, concesiones y participaciones.



Martinhal Resort, El Algarve



Martinhal Resort, El Algarve



Piscinas Municipales de Abóboda

Museo de la Imagen y del Movimiento, Leiria.

PRINCIPALES OBRAS EJECUTADAS POR SANJOSE CONSTRUCTORA PORTUGAL EN 2009:

- **Campo Municipal de Belavista, Parchal.** Campo de juegos con gradas bancos a los que hay que añadir otros equipamientos de apoyo como balneario, bar, despachos, etc.
- **Pabellón de Olhos de Água, Albufeira.** 3.033m² de nave del pabellón en dos plantas y restante edificio en una planta, con bar, instalaciones sanitarias, recepción, espacios verdes y circuitos de mantenimiento, parque infantil y parking.
- **Puerto de Pesca de Quarteira.** 2.175m² construidos y otros 19.000 de arreglos exteriores, para las oficinas de apoyo a los pescadores de la zona. Las obras incluyeron vías de circulación y parking.
- **Museo de la Imagen y del Movimiento, Leiria.** Rehabilitación de dos edificios del siglo XVI para salas de exposición y auditorio para 50 plazas, y construcción de un nuevo cuerpo que conecta ambos edificios.
- **Hospital de Nuestra Señora de la Asunción, Seia.** Proyecto que contemplaba la demolición de un edificio existente y la construcción de un nuevo edificio de 9.700m² y de un pasadizo para su conexión con los servicios administrativos.
- **Escuela de Enseñanza Básica y Guardería Quinta dos Franceses, Seixal.** 3.000m² que se distribuyen en cuatro bloques para aulas y un quinto en el que se pueden encontrar las cocinas y el comedor.
- **Escuela de Enseñanza Básica y Guardería Salgueiro Maia, Pinhal Novo.** Edificio que destaca por sus dos fachadas completamente distintas para aulas y salas de guardería.
- **Escuela de Educación Básica y Guardería de la Quinta do Conventinho, Santo António dos Cavaleiros.** Proyecto en régimen de concepción/construcción de módulos de aulas y pabellón deportivo.
- **Escuela de Enseñanza Básica y Guardería de Quinta da Fonte Santa, Loures.** Proceso en régimen de concepción / construcción de aulas y pabellón deportivo.
- **Escuela de Educación Básica y Guardería de Quinta das Mós, Camarote.** Proceso en régimen de concepción / construcción de aulas y pabellón deportivo.
- **Escuela de Educación Básica y Guardería de Quinta das Mós, Camarote.** Proceso en régimen de concepción / construcción de aulas y pabellón deportivo.
- **Escuela Enseñanza Básica y Guardería Val' Flores, Pinhal Novo.** 6.000m² de bloques de aulas y pabellón para gimnasio.
- **Piscinas Municipales de Loures.** Superficie construida de 5.000m² en los que se puede disfrutar de piscina principal, de aprendizaje, de fisioterapia y Spa.
- **Piscinas Municipales de Abóboda.** Instalaciones deportivas de 5.000m² donde destacan la piscina principal preparada para

permitir competiciones de polo acuático, sus piscinas de aprendizaje y sus gradas retráctiles.

- **Edificio Pío XII, Lisboa.** Edificio de 39 viviendas, con espacios comerciales en la planta de entrada y 3 plantas de garajes.
- **Edificio de viviendas Cerro das Mós, Lagos.** Complejo residencial de 7.350m² de superficie construida en el que se distribuyen 37 apartamentos distribuidos en 7 bloques, parking privado, piscina exterior e interior climatizada, gimnasio, sala de juegos para niños, zona de Spa y una sala polivalente.
- **Conjunto Residencial Mira Douro, Vila Nova de Gaia.** Edificio de 36 apartamentos, 27 de ellos viviendas sociales y 9 para venta condicionada; tres espacios comerciales y un gabinete social.



Hospital de Nuestra Señora de la Asunción, Seia



Conjunto Residencial Mira Douro, Vila Nova de Gaia

CONSTRUTORA UDRA

A pesar de la situación descrita en Portugal, Construtora Udra, de Grupo SANJOSE, ha aumentado su volumen de facturación en 2009 y ha visto incrementados sus contratos en sectores clave para su crecimiento como educación y cultura, sanidad, instalaciones científicas, etc.

En la actualidad Construtora Udra ha iniciado importantes obras como el Hotel City en la Avenida Almirante Reis en Lisboa, la remodelación del Hospital de Santa Cruz, nuevo edificio para la ampliación del área de depósitos de películas del ANIM para la Cinemateca Portuguesa, la Escuela del Montijo o la construcción de un Hotel cinco estrellas para el grupo Fonte Cruz Hoteles en la Avenida da Liberdade en el centro de Lisboa.

EN CUANTO A LAS OBRAS FINALIZADAS EN 2009 DESTACAN LAS SIGUIENTES:

- **Cine Teatro Louletano, Loulé.** Contención de fachada y mantenidas las paredes-maestras de soporte en el interior de la pla-



Cine Teatro Louletano, Loulé

tea. Este recinto cultural, preparado para albergar a 325 personas sentadas, cuenta con todas las instalaciones que requiere un edificio de estas características de iluminación, elevación de escenarios, sonido, cine, etc.

- **Servicio de Urgencia General del Hospital de S. Francisco Xavier, Lisboa.** Demoliciones y remodelación de la antigua construcción, principalmente albañilería, abastecimiento de aguas, electricidad e informática, gases, red de cloacas, sistema de aire acondicionado y equipamientos específicos.
- **Laboratorio de Microbiología del C.H.L.O, E.P.E- Hospital Egas Moniz, Lisboa.** Obra para instalar el Laboratorio de Microbiología del Centro Hospitalar Occidental (CHLO), reinstalar el Laboratorio de Biología Molecular y readaptar la funcionalidad del Servicio de Medicina Transfusional del HEM.
- **Escuela Enseñanza Básica 1 y Guardería en Vialonga, Vila Franca de Xira**



Escuela Enseñanza Básica y Guardería en Vialonga, Vila Franca de Xira

Franca de Xira. Edificio educativo con campo deportivo polivalente anexo.

- **Escuela Enseñanza Básica y Guardería N2 de São João da Caparica.** Demolición de la escuela existente y construcción de una nueva, con 12 aulas, sala polivalente, 4 salas de apoyo, comedor y campo de juegos y de ocio.
- **Escuela Enseñanza Básica 1 y Guardería nº 3 de la Póvoa, Santo Adrião - Odivelas.** Remodelación y ampliación de la antigua escuela primaria y construcción de un nuevo edificio totalmente conectado al antiguo, constituyendo un único cuerpo final.
- **Escuela Básica y Guardería del Plan de Promenor sur de Sines, Monte de Chãos.** Construcción de una nueva escuela, con 12 aulas, sala polivalente, biblioteca, cuatro salas de apoyo, campo de juegos y equipamientos de ocio.



Escuela Enseñanza Básica y Guardería de la Póvoa, Santo Adrião-Odivelas



Edifício Burgo, Oporto



Edifício Duque de Loulé, Lisboa



Residencial Metrocity, Lisboa

Inmobiliaria

SANJOSE tiene una importante presencia en el sector inmobiliario de Portugal, sobre todo en Oporto y Lisboa, tanto en el área de patrimonio como en la promoción residencial.

En el área de Patrimonio destacan los siguientes edificios de oficinas:

- **Edifício Burgo**, estratégicamente situado en el corazón financiero de **Oporto** (Avenida Boavista). 35.000m² divididos en una torre de 18 plantas y un edificio anexo.
- **Edifício Duque de Palmela, Lisboa.** 7.125m².
- **Edifício Duque de Loulé, Lisboa.** 5.331m².

En el área residencial destacan las siguientes promociones: **Edifício Novo Rumo** en Maía; **Edifício Casas Brancas** en la urbanización Porto Douro; **Edifício Prelada** en el centro de Oporto y el **Residencial Metrocity** en el Parque das Nações, Lisboa. Este complejo ofrece destaca por su excepcional diseño arquitectónico, la calidad de sus materiales, sus más de 7.000m² de áreas ajardinadas, paseos, piscina y áreas de recreo infantil.

Otros proyectos:

- Concejo de Oeiras, límite con Lisboa: inversión en suelo destinado a promoción residencial. Está previsto para desarrollar 41.000m² de área techada en tres fases.
- Vila Nova de Gaia, al sur de Oporto: está previsto desarrollar un importante proyecto urbanístico con una edificabilidad prevista superior a 38.000m².



Teatro Colón, Buenos Aires



Hospital Dr. Guillermo Rawson, San Juan

Argentina

2009 ha sido un año marcado por la desaceleración, con un descenso del 0,8 en el PIB, que se elevó a un crecimiento negativo del 2,5% anual. Para el ejercicio de 2010, los expertos prevén un retorno al crecimiento, que se podría elevar por encima del 5%.

Para SANJOSE Constructora Argentina 2009 es el año de la finalización de dos obras emblemáticas: el Centro Comercial "Dot Baires Shopping" en Buenos Aires y el Hospital Rawson en San Juan.

Ante el ejercicio de 2010, el gran acontecimiento será la inauguración del Teatro Colón, prevista para el 25 de mayo, fecha del bicentenario de la nación.

La actividad de Grupo SANJOSE en Argentina se distingue por la diversificación de sus negocios y la aportación tecnológica a la actividad, palanca de su constante crecimiento y diversificación.



Centro Comercial "Dot Baires Shopping", Buenos Aires

Construcción

Centro Comercial "Dot Baires Shopping", Buenos Aires. Impenente obra, ejecutada íntegramente por SANJOSE Constructora, con una superficie de 190.000m² y 4 de sus 7 plantas en altura. Destaca por su arquitectura moderna; amplias superficies vidriadas que aportarán gran luminosidad durante el día y lo convertirán en una referencia durante la noche; gran atrio central que permitirá amplias perspectivas urbanas y una singular escalera colgante nunca vista en un centro comercial. Este desarrollo se completará con un edificio de oficinas de ocho pisos y 12.000m² plenamente integrado al conjunto, y que destaca, entre otras particularidades, por sus plantas libres, sus 2,70 metros de altura en todos los pisos y tres plantas sótano de aparcamientos.

Este proyecto está destinado a liderar el nacimiento de una nueva generación de centros comerciales y a convertirse posiblemente en uno de los iconos de la ciudad por su vanguardista diseño, su tecnología y su ubicación estratégica. Por el momento ya ha sido galardonado por el Consejo Internacional de Centros Comerciales (ICSC) con la Medalla de Oro en la categoría de mejor "Desarrollo y Diseño de Latinoamérica".

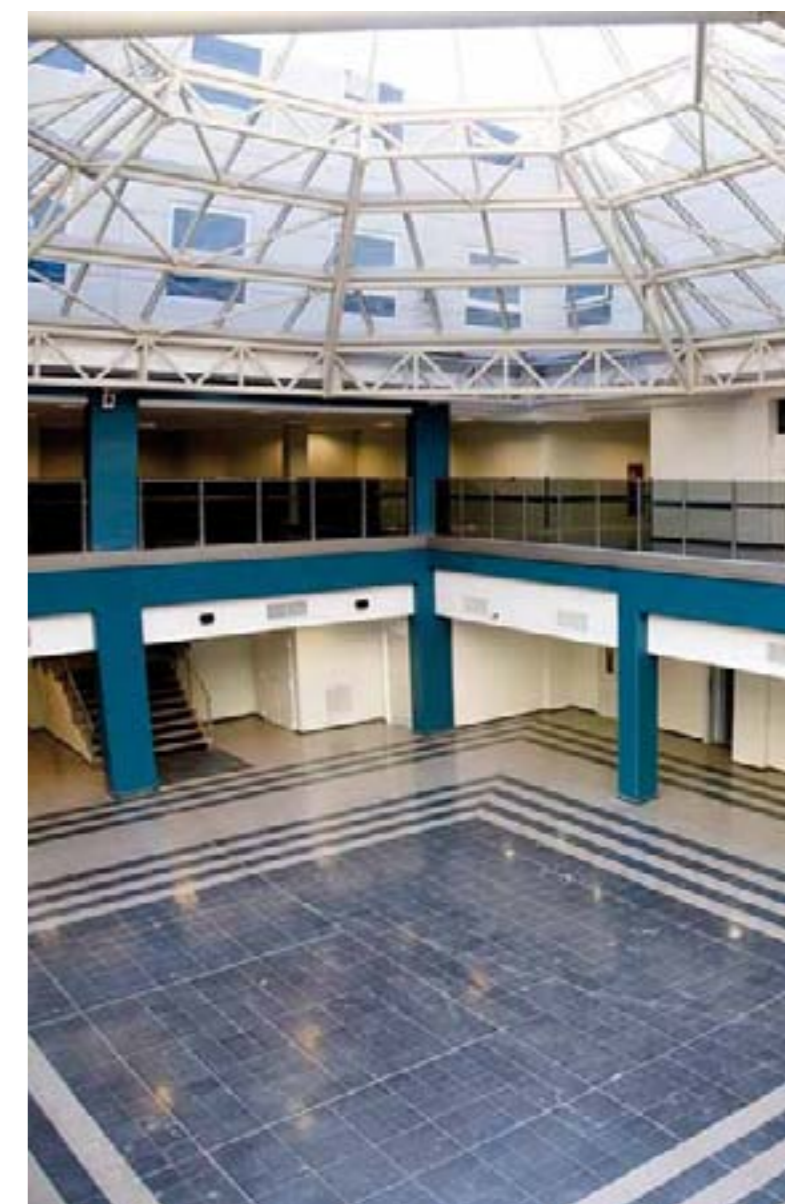
Hospital Dr. Guillermo Rawson, San Juan. Restauración de 9.100m² de las antiguas instalaciones, consideradas monumento histórico, y construcción de un nuevo edificio de 37.863m² con capacidad para 407 camas. La inauguración de las dos primeras fases de la obra está prevista para mayo de este año.

Teatro Colón, Buenos Aires. SANJOSE realiza desde marzo de 2007 la restauración de la Sala Principal y deambulatorios del edificio histórico-cultural más emblemático de Argentina, con el desafío de respetar su arquitectura y conservar la prodigiosa acústica. El objetivo de la intervención (5.200m²) es la recuperación de cada uno de los elementos a su estado original, utilizando materiales compatibles con los existentes y actuando lo mínimo posible sobre cada uno de ellos. Hubo que realizar complejos estudios y diversos trabajos de extracción de muestras, clasificación de materiales, análisis microquímicos, pruebas estratigráficas, etc.

Además, se están renovando las instalaciones eléctricas, de seguridad, antiincendio, audio, vídeo y aire acondicionado.



Teatro Colón, Buenos Aires



Hospital Dr. Guillermo Rawson, San Juan

Canal Constitución Medrano, Mendoza. Los objetivos de este importante proyecto son solucionar la limitación de capacidad del actual Canal Constitución, resistemizando el sistema con nuevas conducciones y evitando los sectores urbanos de Medrano, y recuperación de las pérdidas de conducción derivadas de que el actual es de tierra. La obra consiste en un canal principal de 17.000 metros de longitud, ejecución de otros 7.000 metros de canales secundarios, y un sistema de compuertas que permiten una dotación controlada de caudales a cada uno de los propietarios.

Canal Velarde en Salta. Colector con una longitud de 4.300 metros. Como obras complementarias al canal colector se incluyen arreglos de calles, construcción de cordón cuneta, apertura de una nueva calle sobre un tramo del canal, y las obras necesarias para los servicios de agua, electricidad, teléfono y gas. Una vez finalizada la obra el Gobierno de la Provincia decidió una ampliación que se está ejecutando en la actualidad.

Proyecto de Modernización y Unificación de los canales Socavón en San Rafael, Mendoza. La obra consiste en la unificación de los Canales Socavón-Frugoni-Marco para lo cual se utilizará la actual traza del Canal Socavón. La totalidad de los canales a realizar incluidas las unificaciones alcanza los 44.000 metros. Asimismo se construirá un terraplén escudo paralelo al canal unificado, cuya longitud es de 1.500 metros para proteger la nueva infraestructura de posibles crecidas.

Museo de Bellas Artes Franklin Rawson, San Juan. Una vez terminadas las obras, el recinto tendrá una superficie construida superior a los 4.900m². En líneas generales el proyecto se divide en dos grandes actuaciones:

- 1.-Restauración, remodelación y reciclaje del edificio existente.
- 2.-Construcción de un nuevo edificio de 2.790m², contiguo y concebido como continuación del existente donde destacará un Auditorio para 150 personas.

Residencia de Suboficiales de la Marina Argentina, Buenos Aires. Proyecto Llave en Mano que contempla un edificio con una superficie construida de 9.500m² destinado al uso de hotelero que destaca por sus 200 habitaciones, amplias cocinas, dos salones comedores con capacidad para 600 cubiertos y un Salón de Usos Múltiples.

Liceo Naval, Buenos Aires. Se trata de un Instituto con una superficie construida de 12.900m² destinado al uso educativo de nivel secundario, dotado de aulas, biblioteca, salón de usos múltiples, patio cubierto y un edificio anexo para alojamiento con capacidad para 120 alumnos que incluye cocina y comedor similares a los de un hotel. La obra se entrega Llave en Mano.

Instituto Universitario Naval (INUN), Buenos Aires. Edificio destinado al uso educativo de nivel superior, dotado de aulas y oficinas (aproximadamente unos 4.00m²), un auditorio y un aula magna de 1.500m² cada uno. La obra se entrega Llave en Mano.



Instituto Universitario Naval (INUN), Buenos Aires



Proyecto de Modernización y Unificación de los canales Socavón en San Rafael, Mendoza



Parques eólicos



Transformación Urbana La Matanza - Buenos Aires

Inmobiliaria

En el mercado inmobiliario argentino Grupo SANJOSE destaca por grandes desarrollos urbanísticos y en el patrimonio de centros comerciales:

Transformación Urbana La Matanza - Buenos Aires. El proyecto, promovido por SANJOSE y diseñado por Álvaro Siza, se extiende por 122 hectáreas. En las que se construirán en los próximos diez años más de 20.000 viviendas, 200.000m² de nuevas calles, 160.000m² de espacios verdes que rodearán esta "nueva ciudad" preparada para más de 80.000 habitantes.

Este desarrollo urbanístico, que constituye la transformación urbana privada más importante del país en los últimos años, es único por su dimensión y estratégica ubicación (en la intersección del Camino de Cintura y la Avenida Crovara está lindando con la Autopista Ricchieri

y muy cercano a la Avenida General Paz) y cuenta entre sus principales objetivos con aportar viviendas de calidad para un segmento de la población que en la actualidad no está atendido, en una zona de máxima accesibilidad y a pocos minutos de la Capital Federal, urbanizando bajo el concepto de ciudad abierta y segura. En este sentido, también es importante reseñar que las obras contemplan la ampliación del centro comercial ya existente en el predio y la dotación a la zona de nuevos espacios para ocio, salud, cultura, educación y servicios.

Durante este ejercicio se han concretado el proyecto como los permisos necesarios y se han realizado importantes mejoras en el entorno y en sus infraestructuras.

"Dot Baires Shopping", Buenos Aires. Centro Comercial inaugurado este año ubicado en la confluencia de la Avenida General Paz con la Ruta Panamericana. En sociedad

con la mayor empresa patrimonialista de Argentina, IRSA, este espacio cuenta con una superficie comercial de 60.000m² y una torre de ocho pisos y 12.000m² preparadas para albergar oficinas.

También en Buenos Aires, Grupo SANJOSE posee y explota desde 2005 las galerías comerciales de tres grandes centros localizados en **Avellaneda, La Tablada** (Parque Comercial "Buenos Aires 2") y **Quilmes**.

Energía

SANJOSE Energía y Medio Ambiente presentó oferta para la promoción de hasta 100 Mw en la provincia argentina de Río Negro. Conformando con el grupo argentino Corporación América y la sociedad pública INVAP un potente Consorcio que contempla también actuaciones de desarrollo de proyectos de I+D+i en una provincia donde INVAP está muy presente.

Perú

Perú ha vivido en 2009 una fuerte desaceleración económica, debida básicamente a la contracción en los sectores minero, de manufacturas y servicios. En cambio, el sector constructor ha crecido este año por encima del 5%, el inmobiliario del 38% y con mejores expectativas en ambos mercados para el 2011. Destacar en este sentido que el mercado de la vivienda ha experimentado una subida de precios de 15%, debido principalmente al desfase entre oferta y demanda: para una oferta anual de 20.000 viviendas, ha habido una demanda de 70.000 familias.

Construcción

SANJOSE Perú, ha puesto en marcha en 2009 como promotor y constructor uno de los mayores proyectos inmobiliarios de la ciudad de Lima. Se trata del **Condominio Parques de la Huaca**, en el distrito de San Miguel: un conjunto habitacional de 3.072 viviendas repartidas en 64 edificios de 12 alturas en torno a la Huaca Huantinamarca, sobre la que se ha hecho un proceso de prospección arqueológica, estudio y rehabilitación.

Otras actuaciones a destacar:

- **Colegio Roosevelt en el distrito de La Molina-Lima.** Proyecto y ejecución de 2.159m² de superficie construida en la que destacan sus doce aulas de infantiles distribuidas en tres módulos de 2 plantas de altura, sala multiusos, aula de música, zona administrativa de profesores, campo deportivo, patios y zona verde de juegos. Una vez concluida la obra se le ha confiado el proyecto del nuevo auditorio y de un edificio administrativo.
- **Almacenes ISCO, Villa El Salvador.** 3.000m² de almacenes, oficinas administrativas y demás instalaciones comerciales en un terreno de 27.568m².
- **Oficinas Tempo en el distrito de San Isidro, Lima.** Edificio de oficinas, con cuatro sótanos

y ocho pisos con una superficie de 920m² por planta. La construcción destaca por el diseño tanto de su estructura, mediante muros anclados y losas de hormigón, como el de su fachada, con muro cortina en una superficie del 90%.

Inmobiliaria

Dentro de la actividad inmobiliaria en Perú, la transformación urbana y el aumento de la promoción de viviendas se produce en Lima, y en concreto en Miraflores, Barranco, San Isidro y San Miguel, zonas donde SANJOSE desarrolla fundamentalmente sus actuaciones, entre las que destacan principalmente:

- **Condominio Parques de la Huaca en el Distrito de San Miguel, Lima.** Desarrollo urbanístico en los antiguos terrenos de la Feria Internacional del Pacífico que contempla la construcción, en nueve etapas, de 3.072 viviendas distribuidas en nueve condominios. Este complejo cerrado contará con un 67% de áreas verdes y una huaca (resto arqueológico) en su interior. Al cierre del año 2009, se están concluyendo las ventas del primer condominio e iniciando las del segundo.
- **Condominio del Aire, Lima.** Complejo cerrado que procura consolidar la imagen residencial y de seguridad. Tiene un total de 1.392 viviendas distribuidas

alrededor de cinco parques y 44 edificios de cinco y ocho pisos. Vendido en su totalidad.

Para el año 2010, SANJOSE Perú continuará apostando por el mercado inmobiliario, especialmente por el por la vivienda social, la más demanda en la actualidad.

De igual modo continuará con su proceso de expansión en otros sectores en los que GSJ cuenta con experiencia y pueden generar importantes oportunidades de negocio como el de las infraestructuras y el energético.



Ejecución Colegio Roosevelt en el distrito de La Molina-Lima



Condominio del Aire, Lima



Almacenes ISCO, Villa El Salvador



Colegio Roosevelt en el distrito de La Molina-Lima



Condominio Parques de la Huaca, Lima



Condominio Parques de la Huaca, Lima



Túneles ferroviarios

Chile

El Gobierno de la República de Chile, decidido a mejorar las infraestructuras hospitalarias de la red asistencial del país, ha adjudicado a Grupo SANJOSE a través de concurso, el **diseño, construcción y gestión por 15 años de dos nuevos hospitales** en Santiago de Chile.

Hospital de Maipú. Este nuevo hospital de 70.000m² se ubicará en la zona de Maipú y estará orientado especialmente a las necesidades asistenciales de las zonas de Maipú y Cerrillos, que cuentan hoy con una superficie de 159 Km² y una población de 698.518 habitantes (correspondientes al 10,6% de la pobla-

ción total de la región) que una vez finalizadas las obras dispondrán de una superficie clínica de 43.292m² entre las que se podrán encontrar 375 camas, 11 pabellones quirúrgicos, 6 salas de parto integral, 25 especialidades ambulatorias, hospital de día médico quirúrgico con unidad de diálisis y hospital de día psiquiátrico.

Este proyecto en ejecución ha sido premiado en el concurso AADAIH-Domus por su aportación en el campo de la sostenibilidad ambiental, social y económica en el área sanitaria. Esta mención se entregó en el Congreso Latinoamericano de

Arquitectura e Ingeniería Hospitalaria celebrado en Buenos Aires en octubre de 2009.

Hospital de La Florida. Con un área construida de 72.000m² (53.201m² de superficie clínica) y 391 camas permitirá descongestionar la Red Sur oriente de Santiago de Chile. Este hospital estará ubicado en La Florida y orientado especialmente a las necesidades asistenciales de dicha zona, que cuenta hoy con una superficie de 71 Km² y una población de 394.821 habitantes, correspondientes al 6,03% de la población total de la región.



Hospital de La Florida, Santiago de Chile

India

Indian Railways ha adjudicado a la UTE formada por SANJOSE Constructora y su socio ECI (compañía hindú líder en Obra Civil) las obras de ejecución de **cuatro túneles para la nueva línea férrea que unirá Jiriban y Tupul en el estado de Manipur.**

Esta obra supone el primer proyecto de SANJOSE en la India, uno de los países que integraban su Plan de expansión internacional del Grupo puesto que el Gobierno indio está

llevando a cabo uno de los mayores planes de modernización y creación de infraestructuras de transportes del mundo.

Indian Railways es uno de los sistemas de transporte con mayor crecimiento en el mundo. Si bien está controlada por el Ministerio Ferroviario de la India, es una sociedad cotizada en Bolsa que opera la red ferroviaria más grande y transitada del mundo. Incluye 16 líneas ferroviarias zonales que abarcan 65.000

millas. Opera más de 18.000 trenes y lleva a más de 16 millones de pasajeros y 2,2 millones de toneladas de carga por día."

SANJOSE se incorpora así a este importante mercado, en el que debido a su gran potencial espera crecer gradualmente a raíz de este proyecto y de otros que se están estudiando en la actualidad.



Hospital de Maipú, Santiago de Chile

Cabo Verde

SANJOSE Constructora Cabo Verde está realizando el siguiente proyecto y estudiando futuras actuaciones en el área turístico-residencial:

Tortuga Beach Resort & SPA. Complejo turístico en las proximidades de la playa de Ponta Preta en la **Isla de la Sal** que abrirá sus puertas en 2011. Con una superficie total de 74.843m², y una densidad de

ocupación inferior al 25%, ofrece en primera línea de playa 12 casas de lujo, 40 viviendas también de lujo, 306 apartamentos, piscinas comunes y un Hotel de cinco estrellas con restaurante, spa, gimnasio, etc.



Tortuga Beach Resort & SPA, Isla de la Sal



ARENA
AND1
TEVA
NIKE ACCESORIOS
HUNTER
FRED PERRY
DR. MARTENS
FILIPPA K
BOXFRESH

El Área Comercial de Grupo SANJOSE desarrolla dos líneas paralelas de negocio: la División de Deporte, que ha incrementado las ventas fuera de nuestro país de forma considerable, y la División de Moda, que ha incorporado nuevas marcas para su distribución en España y Portugal.

Deporte



Arserex es la distribuidora, desde 1993, de los artículos deportivos de la prestigiosa marca internacional Arena en España. En el año 2008 se incorpora, fruto del excelente rendimiento mostrado en el mercado español, la distribución en Portugal.

Arserex a través de la marca Arena, está presente en las principales cadenas de distribución de España y Portugal como El Corte Inglés, Intersport, Base Detail Sport, Forum, Décimas, Calderón Sport o Sport Zone entre otras. La filosofía que esta marca ha conseguido transmitir es de un gran valor para el sector acuático, ya que además de patrocinar a los mejores nadadores y promesas españolas, ha respaldado numerosos eventos de natación mediante el patrocinio de éstos.

El liderazgo demostrado en la península ibérica se produce también a nivel internacional, donde además de ofrecer una gran gama de productos para su uso recreativo, se ha especializado en bañadores de alta competición. Tanto es así que, con el bañador Powerskin X Glide, diseño exclusivo de Arena, se consiguieron numerosos récords del mundo y fue catalogado como uno de los 50 mejores inventos del pasado año.

Dentro del equipo de élite Arena, formado por profesionales de la natación patrocinados por Arena, se encuentran nadadores de la talla de César Cielo, Paul Biedermann o Aaron Peirsol (todos ellos campeones del mundo en los pasados mundiales de Roma 2009). En total fueron 52 las medallas conseguidas por

Arena, lo cual no hace más que evidenciar el enorme potencial de este talentoso equipo.



Basket King es la empresa dedicada a la distribución de los artículos de la marca Norteamericana AND1 en España y Portugal desde finales del año 1999. A partir del año 2008 incorpora a su actividad la licencia de producción textil a nivel mundial. Por lo que Basket King se ha convertido no sólo en distribuidor sino en diseñador y fabricante de la línea textil de la marca AND1.

El desarrollo de la marca en España y Portugal ha sido asombroso, experimentando unos niveles de crecimiento sin precedentes, que han llevado a la marca, en apenas una década, a codearse con los líderes del sector. Este desarrollo se ha visto impulsado, en gran medida, por diversos patrocinios deportivos, entre los que destaca el del club Asefa Estudiantes, uno de los clubes con más historia y tradición del baloncesto español, con los que se lleva más de 9 años de intensa relación.

AND1, marca especialista en baloncesto, se ha convertido en una de las marcas líderes de su sector y está presente en más de 85 países de los cinco continentes. Uno de los aspectos clave para su desarrollo ha sido su diferenciación con las demás marcas. Desde su nacimiento, AND1 ha sido percibida como una marca agresiva e innovadora tanto en el diseño como tecnológicamente. Además de apostar por profesionales del baloncesto, ha volcado mucho esfuerzo por lograr abarcar el sector del baloncesto de la calle.

Así pues, además de haber patrocinado a figuras de las mejores ligas del mundo, como es el caso de Monta Ellis (estrella de Golden State, equipo NBA), también ha calado entre los millones de aficionados a este deporte, que han apostado por AND1 por su versatilidad y la asombrosa libertad de movimientos que aporta.



La distribución de Teva se inicia en el año 2003 y cubre tanto el territorio español como Portugal y Andorra. Es una marca dedicada al calzado técnico de Outdoor (montaña, deportes acuáticos,...) y es la marca original y número uno en sandalias técnicas deportivas en EEUU.

Teva evoluciona continuamente como marca, y en la actualidad dispone de una completa línea de calzado de montaña y outdoor. Outdoor King ha introducido esa línea en el mercado, situando Teva en las mejores tiendas especializadas y en las grandes cadenas de distribución deportiva como El Corte Inglés, Intersport, Forum...

Se han abierto nuevos canales y se han incrementado los puntos de venta, posicionando la marca como un referente en el calzado técnico de montaña, temporada tras temporada. Además, la marca ha dejado de ser percibida como una marca exclusiva de los meses de verano para convertirse en un referente durante los 12 meses para los amantes del Outdoor, ofreciendo una excelente combinación de rendimiento y diseño.



Running King es la encargada, desde Enero 2010, de la distribución de los accesorios de fitness y running del gigante internacional Nike en España, Portugal y Andorra.

La multinacional americana, marca número uno en el mundo deportivo alcanzó a finales de 2009 un acuerdo con la empresa americana JR286, para el diseño, fabricación y distribución de una línea de sus líneas de producto.

JR286 es una empresa especialista en accesorios con base en California y centros de distribución en Inglaterra y China. Con más de 150 empleados y cerca de 90 distribuidores por todo el mundo, JR286 ha elegido a Running King como distribuidor para España, Portugal y Andorra de la línea de accesorios de fitness y running (guantes, gorros, protecciones...) de la marca Nike.

Moda



Las botas Hunter son el símbolo del más puro estilo clásico. Diseñadas hace más de 150 años, su reputación no ha hecho más que aumentar con el paso del tiempo. Es un hecho indiscutible que Hunter se ha convertido en un icono de moda, celebrities de talla mundial las lucen en festivales, en días lluviosos y en todo tipo de ocasiones.

El éxito de estas botas se debe en gran medida a su excelente calidad, avalada desde hace décadas por la Casa Real Británica. Todas las botas Hunter son realizadas a mano, utilizando la mejor goma natural. Y es este proceso artesanal lo que le da a Hunter su calidad, prestigio y reconocimiento internacional.

Outdoor King viene distribuyendo la marca Hunter desde la campaña de Otoño/Invierno 2007, pero ha sido en este año 2009 cuando ha conseguido estar presente en los puntos de venta más representativos del mercado español. Y se auguran excepcionales resultados la próxima temporada.



Trendy King es la empresa que distribuye, desde el año 2007, la línea de calzado de la mítica marca inglesa Fred Perry y desde finales de 2008 de otra no menos importante: Dr. Martens.

Los orígenes de la marca Fred Perry se remontan a los años 40 con el mítico jugador de tenis llamado así, tres veces campeón de la Copa Davis y ganador de ocho Gran Slam.

Pero no solamente es una marca de deporte sino que ha conseguido posicionarse en las principales zapaterías de moda teniendo unos magníficos resultados.

De hecho la marca Fred Perry se asoció pronto a la juventud británica. Tras 50 años en el mercado, Fred Perry ha sabido evolucionar y adaptarse a cada tiempo. Músicos, artistas, y actores de las últimas décadas han sido incondicionales de Fred Perry.

Trendy King incorporó en 2008 para su distribución en España y Portugal una de las marcas con más pedigrí del panorama internacional. Icono de la innovación y libertad de expresión, Dr. Martens nace de la unión de ideas y experiencias de dos familias, una de Munich y la otra de Northampton (Inglaterra).

Desde su nacimiento en 1960 muchas marcas han triunfado y han caído y Dr. Martens sigue ahí como

una marca única y original, una verdadera apuesta para el futuro.



Desde finales del año 2007 Fashion King distribuye la marca sueca Filippa K y ha incorporado en 2009 la marca Boxfresh.

Filippa K fue fundada en 1994 por Filippa Knutsson y Patrik Kihlberg. Desde el principio, la visión estaba clara, crear una compañía con una filosofía de marca diferente además de con unos fuertes valores. La filosofía de Filippa K está basada en los conceptos de estilo, sencillez y calidad. Lo que ha permitido estar presente en los principales escaparates de los creadores de tendencias del país y tener una excelente acogida que nos permite encarar el futuro con unas grandes expectativas de negocio.

En el año 2009 Fashion King incorpora para su distribución en España la marca fundada en 1989 por Roger Wade, Boxfresh. Esta marca inglesa, cuyo nombre proviene de la expresión surgida de las calles del Bronx para describir la imagen de un par de zapatos nuevos, recién salidos de la caja, aparece en la escena internacional en 1989 con esta misma esencia fresca e innovadora que impregna todas sus creaciones.

Su ADN lo conforman todas las tendencias de la música clave británica de los años 80, como el hip-hop o trance y el movimiento británico Strewear, del que se considera uno de sus padres fundadores.

A partir del 2009 esta herencia se refuerza con nuevas colaboraciones con artistas británicos y prometedores DJ's como Massive Attack, Goldie, Roni Size, Roots Manuva, Mr Scruff, DJ Vadim, DJ Yoda and Sway.

Carlos Casado S.A.

Agricultura

Ganadería

Forestal

Bioenergía y Biocombustibles

Biofarmacia

Naturaleza y Conservación

Turismo Ecológico

Inversión

Chaco paraguayo

Carlos Casado, sociedad participada mayoritariamente por SANJOSE, ha cumplido en 2009 un siglo de actividad, y en este ejercicio ha alcanzado uno de sus grandes hitos históricos: después de cotizar en la Bolsa de Buenos Aires desde 1958, ha comenzado su cotización en la Bolsa de Nueva York.

El desarrollo de su Plan de Negocio durante el año se ha distinguido por cinco características:

- La expansión internacional.
- La puesta en valor y explotación de su patrimonio, especialmente de las 310.000 hectáreas en el Chaco paraguayo.
- La consolidación de sus actividades históricas, agropecuarias e industriales.
- La realización de importantes inversiones en todas sus líneas de actividad, principalmente en ganadería a través de Parsipanny Corp.S.A; en el área agrícola-ganadera mediante Cresca S.A., y en la producción de *Jatropha Curcas* para producción de agro-energía, bajo la asistencia técnica de un socio especializado en la materia como Patagonia Bioenergía S.A.
- Desarrollo de nuevas líneas de negocio que se han venido implementando en los últimos años de la mano del espíritu innovador de Grupo SANJOSE.

Carlos Casado desarrolla la mayor parte de sus negocios en Paraguay, que disfruta de un marco social e institucional estable y con grandes capacidades de desarrollo económico.

Los principales hechos del año de Carlos Casado son:

Salida a Bolsa en el mercado norteamericano

Con el fin de posicionar a Carlos Casado en el mercado internacional se ha obtenido en este ejercicio la autorización de un **Programa de "American Depositary Receipts (ADRs) Level I"** en el mercado norteamericano, junto con el **Bank of New York Mellon**. Con este programa comienza la experiencia y cotización de Carlos Casado en el mercado norteamericano.

El 25 de Agosto de 2009, fue aprobado por la SEC (Comisión Nacional de Valores de Nueva York) el programa de ADRs' Nivel I de Carlos Casado S.A.

Los ADRs' son valores mobiliarios que representan acciones en otro mercado. Pueden ser utilizados

para inscribirse en una bolsa o para captar recursos en cualquier lugar del mundo. Es una transacción fuera de la Bolsa de Comercio de Nueva York (OTC). No se generan nuevas acciones, sino que se realizan transacciones con acciones ya existentes, permitiendo comunicar un mayor compromiso con el mercado global y acceder a inversores internacionales. Cada ADR representa 10 acciones ordinarias de Carlos Casado S.A. Para llevar a cabo este importante hecho se designó como banco depositario y representante al Bank of New York Mellon, líder mundial en el mercado de asesoramiento financiero

De esta manera Carlos Casado se encuentra dentro de las 36 empresas Argentinas en el programa de ADRs y entre las 2.700 a nivel mundial. En 2010 se ejecutará un plan centrado en dar a conocer la empresa a inversores Internacionales.

Parsipanny Corp. S.A.

Empresa uruguaya de Carlos Casado que cuenta con 45.000 hectáreas en el Chaco paraguayo destinadas a desarrollar ganadería vacuna libre de contaminantes con el objetivo de su exportación. Se adelanta así a las demandas de un mercado que cada vez reclama más productos alimenticios ecológicos.

La estrategia de negocio y las inversiones estarán destinadas al desarrollo de nuevas áreas autorizadas de pastoreo y agrícolas, debido a los buenos precios en los que se mantuvo este sector en el último año y especialmente porque la República de Paraguay culminará en un corto espacio de tiempo los trámites sanitarios que le posibilitarán vender a Estados Unidos, principalmente carne termo procesada, lo que redundará en una creciente demanda.

...Biocombustibles / Biofarmacia / Naturaleza y Conservación / Turismo Ecológico / Inversión



"Jatropha Curcas"



Explotación ganadera



Chaco paraguayo

LAS PRINCIPALES ÁREAS DESARROLLADAS POR PARSIPANNY SON:

Estancia Mbigua 1. 2.200 hectáreas de pastos y ganado bovino de diferentes categorías, con la certificación de las autoridades sanitarias para su exportación a Chile. Se tramita la misma certificación para los mercados de la Unión Europea.

Estancia Mbigua 2. Desarrollo en formación en tierras lindantes a Mbigua en las que se ha hecho una importante inversión este ejercicio con la intención de contar lo antes posible con 3.600 hectáreas de pastos y capacidad para 3.000 cabezas.

Estancia Fondo de la Legua. Actualmente continúan las gestiones para obtener los permisos ambientales pertinentes para su desarrollo.

Cresca S.A.

Carlos Casado y Agrology (perteneciente a Cresud S.A., cotizada en la Bolsa de Nueva York) participan al 50% en esta sociedad. Desarrollan en Paraguay un importante proyecto agrícola ganadero de 142.000 hectáreas. Este ejercicio se ha centrado en la obtención de permisos ambientales, mejora de infraestructuras y desarrollo de cultivos ya sembrados (soja, girasol, maíz, algodón y forrajes para la cría y engorde de hacienda vacuna).



Explotación agrícola

Agro-energías

En el área de biocombustibles Carlos Casado colabora con Patagonia Bioenergía para el desarrollo de una plantación de 2.000 hectáreas de "*Jatropha Curcas*" destinadas a la producción de biodiesel. Este ejercicio se han realizado importantes investigaciones para el desarrollo e implantación de este arbusto en el Chaco paraguayo, que tanto por su alto contenido oléico como por no afectar al canal alimentario cuenta con magníficas aptitudes para la producción de agro-energía.

Patagonia Bioenergía está construyendo una planta elaboradora de biodiesel en la localidad argentina de San Lorenzo (Provincia de Santa Fé).



Corsabe

Unirisco Galicia - Uninvest

Filmanova

Bodegas Altanza



Grupo SANJOSE, adicionalmente a las áreas de negocio descritas en esta Memoria Anual, mantiene participaciones en diversas empresas, entre las que destacan las Sociedades de Capital Riesgo Corsabe y Unirisco - Uninvest, Filmanova en el mercado audiovisual y Bodegas Altanza (La Rioja) en el sector vinícola.

Corsabe

Desde 1986 Corsabe actúa como Sociedad de Capital Riesgo de carácter privado e independiente, con el objetivo de invertir en compañías con alto potencial de crecimiento focalizadas principalmente en sectores tecnológicos e innovadores.

Corsabe transmite a sus empresas participadas la experiencia de los miembros de su equipo, que se traduce en el diseño de estrategias y ejecución de planes de negocio que conducen a aumentar el valor de dichas compañías.

Durante el 2009 Corsabe ha desinvertido en Ovelar, Intershare, Softonic Internacional e Intercom World Wide, manteniendo actualmente participación en Eolia, Oryzon y Fractalia.

Unirisco Galicia - Uninvest

Unirisco Galicia, SCR, S.A. es la primera sociedad de capital riesgo Universitaria autorizada por la CNMV, se constituyó en Noviembre de 2000 bajo la iniciativa de las tres Universidades Gallegas con el objetivo de promover la creación de empresas que aprovechen el conocimiento generado por la Universidad, mediante operaciones de inversión temporal en el capital de las mismas u otros instrumentos financieros, siempre bajo criterios de rentabilidad y creación de empleo. Es, por tanto, una herramienta de estímulo empresarial que facilita:

- El desarrollo tecnológico, abriendo alternativas a la transferencia del conocimiento de la universidad a la sociedad, a través de la creación de empresas.

- La creación y mantenimiento de empleo en el seno de la comunidad universitaria.
- La creación de una cultura emprendedora en la Universidad, incrementando la predisposición de sus miembros a la creación de empresas.

Unirisco invierte en dos tipos de proyectos, desde "empresa joven", iniciativas empresariales llevadas a cabo por estudiantes, licenciados, doctorandos, doctores, profesores..., es decir, por miembros de la comunidad Universitaria y en la que explotan los conocimientos adquiridos durante su etapa formativo-investigadora en la institución, hasta "spin offs científico - tecnológicos", iniciativas empresariales basadas en la explotación comercial de los resultados científico-tecnológicos de un grupo de investigación o aquella que para el desarrollo de sus actividades es fundamental la relación con grupos de investigación de carácter universitario.

En sus 7 años de existencia ha invertido 2,5 millones de en 25 proyectos de diversos ámbitos.

I+D Unifondo es un Fondo de Capital Riesgo gestionado por Uninvest -sociedad gestora de entidades de capital riesgo- creada para potenciar la transferencia de conocimiento de la Universidad a la Sociedad a través de la creación de empresas. Con su lema "Financiamos el Conocimiento" resume su razón de ser: impulsar la creación de empresas basadas en tecnologías desarrolladas en la Universidad y Centros de Investigación españoles, aportando capital riesgo en las fases iniciales y dando apoyo al equipo promotor

de la empresa. Impulsada desde la colaboración entre Universidades, entidades financieras y empresas privadas, UNINVEST da cobertura a 700.000 estudiantes, 58.000 profesores, 600 departamentos universitarios y 30 centros de innovación, tecnológicos o fundaciones.

I+D Unifondo nace con el fin de contribuir a:

- El desarrollo tecnológico, abriendo alternativas a la transferencia del conocimiento de la Universidad y Centros Públicos de Investigación a la sociedad, a través de la creación de empresas.
- La creación y mantenimiento de empleo cualificado en el seno de la comunidad universitaria.
- Apoyo a la creación de una cultura emprendedora en la Universidad.
- Sectores preferentes de Inversión: Ciencias de la Salud, Medioambiente, Nuevos Materiales, Tecnologías de la Información y Comunicaciones, Biotecnología.

En los dos primeros años de funcionamiento ha invertido 10,6 millones de euros en 16 proyectos.

Filmanova

Compañía de producción audiovisual fundada en 1999 y especializada en la gestión, producción, financiación, creación de contenidos y servicios de cine y televisión. Se ha posicionado significativamente en la producción de spots publicitarios, videos corporativos y de seguimien-



Unirisco Galicia-Uninvest

to de obra, así como en la creación de canales de TV corporativa y contenidos multimedia para móviles e internet.

Durante el año 2009 Filmanova ha acometido importantes producciones en los ámbitos de cine, televisión, documentales, publicidad / videos corporativos, televisión corporativa y contenidos multimedia/multiplataforma.

- En cine ha destacado el estreno en 2009 de la película "Gordos" dirigida por Daniel Sánchez Arévalo. Una producción de Filmanova y Tesela PC. Preseleccionada por la Academia de Cine para representar a España a los Oscar, ganadora de un Goya y nominada a otros siete y participante en varios festivales

y en la sección oficial del Festival de Venecia.

- En televisión destacó: la segunda temporada "Habitat" con altos niveles de audiencia, el programa de reportajes sobre eventos significativos de la memoria reciente "Caja Negra", y la TV movie dirigida por Alber Ponte "Fútbol de Alterne". 2009.
- Documentales como "Maruja Mallo", dirigido por Anton Reixa para la Sociedad Estatal de Conmemoraciones Culturales (Ministerio de Cultura).

Por último, destacar el posicionamiento obtenido por Filmanova en la producción de spots publicitarios, videos corporativos y de seguimien-

to de obra, así como en la creación de canales de TV corporativa y contenidos multimedia. De este modo, consolida la diversificación de su actividad antes más centrada en cine y TV.

Bodegas Altanza

SANJOSE también está presente en el sector vinícola a través de su participación en estas bodegas ubicadas en Fuenmayor, corazón de La Rioja Alta.

Bodegas Altanza elaboran prácticamente dos millones de botellas anuales, de un estilo "clásico renovado" y con varias y reconocidas selecciones de reservas especiales.



Daniel Sánchez Arévalo, en el rodaje de "Gordos". Filmanova

Principios

Equipo SANJOSE

Gerencia de Riesgos y Seguros

Compromiso con la Calidad

Preservación del Medio Ambiente

Vocación Innovadora, I+D+i

Clientes y Proveedores





Principios

Grupo SANJOSE adopta la Responsabilidad Social Corporativa como la contribución activa al mejoramiento social, ético y ambiental, incidiendo en el respeto y estricto cumplimiento de las normas creadas al efecto, respetando los contratos y compromisos adquiridos:

- La atención a las personas y a sus condiciones de trabajo.
- La calidad en la búsqueda de las condiciones justas y de igualdad entre todos sus profesionales.
- El respeto de los derechos humanos en condiciones de trabajo dignas que favorezcan la seguridad y la salud laboral, así como el desarrollo humano y profesional.
- La implantación de procedimientos formales y de diálogo abierto con los grupos de interés.
- Seguimiento de una política de transparencia e información pública.
- Respeto por la diversidad y creación de una política de igualdad y de oportunidades.
- Respeto del medio ambiente evitando en lo posible la contaminación y minimizando la generación de residuos.

Una vez se han incorporado los principios de Responsabilidad Social Corporativa del Pacto Mundial promovidos por las Naciones Unidas a la cultura de la empresa, se sigue actuando en consecuencia.

Equipo SANJOSE

El Equipo SANJOSE es, sin duda, el factor más relevante en el éxito de la compañía. La cultura de trabajo y la vocación de servicio de la empresa, se cimienta en cada uno de los personas que forman esta compañía.

El Grupo, atendiendo a cada una de sus líneas de negocio ha desarrollado programas de colaboración con Universidades y Centros de Formación especializados de primer nivel, con el objetivo de seleccionar y diseñar el plan de formación adecuado a los retos que la compañía afrontará en su continua expansión y desarrollo.

A través de los Planes Anuales de Formación, SANJOSE asume la responsabilidad de desarrollar las capacidades personales de cada uno de sus empleados a través de la formación continua en nuevas tecnologías, energía, sistemas constructivos, etc. y de la incorporación a equipos de trabajo inmersos en programas de investigación y proyectos I+D+i.

Este complejo y continuado proceso exige un minucioso trabajo y estudio de las necesidades reales de la empresa pero es la única forma de que GSJ disponga en todo momento de los mejores profesionales de cada área y los equipos multidisciplinares más competitivos a la hora de afrontar los proyectos más innovadores y especializados.

Gerencia de Riesgos y Seguros

PREVENCIÓN DE RIESGOS LABORALES

El esfuerzo inversor realizado por SANJOSE en materia de Prevención de Riesgos Laborales y la implantación cada vez mayor de una cultura preventiva global e integrada en

todos los niveles jerárquicos dentro del Grupo, han contribuido de forma importante a que nuestros trabajadores desempeñen sus labores en un entorno cada vez más seguro y ha permitido que desde 2009 el Grupo cuente con la certificación de calidad en la prevención de riesgos de acuerdo con la norma OHSAS 18001: 2007 para todas sus empresas constructoras y tecnológicas.

El equipo humano es lo realmente importante y su seguridad la prioridad absoluta y constante a lo largo de toda la trayectoria empresarial de SANJOSE.

La actuación preventiva en el año 2009 ha continuado en la misma línea de años anteriores: aumentar la seguridad en nuestras obras y centros de trabajo y mejorar la formación preventiva de todos los trabajadores del Grupo.

Durante este ejercicio también, SANJOSE Tecnologías ha logrado su homologación como entidad formativa en Prevención de Riesgos Laborales de acuerdo con el actual Convenio General del Sector del Metal y se suma a la obtenida el año anterior por SANJOSE Constructora.

El objetivo sigue siendo la mejora continua en nuestra gestión para minimizar y si es posible eliminar las situaciones de riesgo.

SEGUROS

Grupo SANJOSE ha avanzado notablemente en el área de la gerencia de riesgos accidentales.

El enfoque de su política aseguradora entendida como instrumento de gestión del riesgo y la adecuación del programa asegurador a las nuevas necesidades del Grupo, han permitido en 2009 una gestión más profesionalizada y segura.

Transmitir seguridad y confianza a nuestros clientes y proveedores y proteger adecuadamente todo nuestro patrimonio y equipo humano siguen siendo objetivos prioritarios.

Para no comprometer el patrimonio propio ni el de los clientes del Grupo ante riesgos accidentales, SANJOSE ha optado por transferir el impacto de los mismos a compañías aseguradoras de primer nivel. Para garantizar la adecuada capacidad de respuesta en caso de siniestro ha optado por la formación de su personal propio y la profesionalización de las personas que intervienen en su gestión.

El futuro inmediato requerirá seguir avanzando en esta línea de trabajo y lograr su extensión a las nuevas líneas de negocio del Grupo y la consolidación de un programa internacional de seguros que ya se ha puesto en marcha.

Compromiso con la Calidad

SANJOSE desarrolla una política de calidad en su trabajo, en los materiales utilizados, en la terminación de las obras, en los servicios y en todo aquello que logre la plena satisfacción del cliente.

El Grupo ha incorporado la filosofía de la Calidad Total, que supone la implicación de todos sus miembros, y su Sistema de Gestión de Calidad, basado en la norma UNE-EN ISO 9001.

Los métodos que se utilizan en busca de la calidad abarcan desde la coordinación de programas y supervisiones de los sistemas de gestión a la formación continua en materia de calidad. Y, por supuesto, la verificación constante del sistema, la información, la vigilancia y control de errores y la definición específica de todos los procedimientos que aseguren la calidad del producto final (Manual de Procedimientos).

Preservación del Medio Ambiente

SANJOSE mantiene inalterable su política medioambiental. Considera la protección del medio ambiente como un componente esencial de sus actividades y objetivos.

De acuerdo con ese principio, previene la contaminación; reduce al mínimo las emisiones contaminantes; recicla y reutiliza los residuos; utiliza de manera eficiente los recursos naturales; fomenta, controla y vigila la eficacia del ahorro energético; fomenta la conciencia ecológica de sus empleados en cursos de formación; mantiene al día un sistema de gestión medioambiental, y revisa periódicamente el cumplimiento de esta política.

Como consecuencia de esta preocupación por el entorno natural, diversas empresas de Grupo SANJOSE disponen de un Sistema de Gestión Ambiental de acuerdo con la norma UNE-EN 14001:2004, que establece las pautas de actuación en este ámbito.

SECTOR	EMPRESA	CERTIFICADO	NÚMERO
Construcción	CONSTRUCTORA SAN JOSÉ S.A.	Calidad	ER-0510/1997
	CARTUJA INMOBILIARIA S.A.U.	Calidad	ER-1363/1999
	EBA S.L.	Calidad	ER-1170/2004
	CONSTRUCTORA SAN JOSÉ PORTUGAL S.A.	Calidad	ER-0011/2002
	CONSTRUCTORA UDRA LTDA.	Calidad	2005/CEP2460
Tecnologías	SANJOSE TECNOLOGÍAS S.A.	Calidad	ER-0335/2000
	TECNOCONTROL SERVICIOS S.A.	Calidad	ER-1202/1998
Comercial	ARSEREX S.A.	Calidad	ER-1675/2005

SECTOR	EMPRESA	CERTIFICADO	NÚMERO
Construcción	CONSTRUCTORA SAN JOSÉ S.A.	Medio Ambiente	GA-2003/0398
	CARTUJA INMOBILIARIA S.A.U.	Medio Ambiente	GA-2006/0028
	EBA S.L.	Medio Ambiente	GA-2007/0371
	CONSTRUCTORA SAN JOSÉ PORTUGAL S.A.	Medio Ambiente	GA-2009/0351
Tecnologías	SANJOSE TECNOLOGÍAS S.A.	Medio Ambiente	GA-2007/0396
	TECNOCONTROL SERVICIOS S.A.	Medio Ambiente	GA-2007/0395



Vocación Innovadora

SANJOSE aspira a ser un referente en el desarrollo tecnológico. Por eso, la investigación y la innovación son prioritarias en todas las áreas de negocio del Grupo; se inculca a todos sus empleados y se reconocen las aportaciones creativas. La política de I+D+i está dirigida a la aplicación de nuevas técnicas en la construcción, a potenciar la tecnología aplicada, a optimizar procesos y recursos, y a encontrar en la innovación la oportunidad permanente de mejora.

Consciente de la importancia de las actividades de I+D+i para la competitividad y éxito de SANJOSE, la alta dirección ha adquirido un compromiso y ha desarrollado una estructura organizativa que permite potenciar la generación de ideas y las prácticas innovadoras, sentando de esta forma las bases para la mejora competitiva y la vigilancia tecnológica.

Con objeto de facilitar la detección de oportunidades, la generación de ideas innovadoras y el desarrollo de las actividades de I+D+i en SANJOSE, las empresas del sector constructor y tecnológico han sido pioneras en implantar un Sistema de I+D+i, y en trabajar bajo las directrices de un Manual y una Política de I+D+i que cumplen con los requisitos de la norma UNE 166002.

El Sistema de I+D+i de SANJOSE está dirigido a la aplicación de nuevas técnicas constructivas, a la optimización de procesos y servicios desarrollados, a la utilización de la innovación como disciplina y herramienta de búsqueda de

nuevas oportunidades de mejora y a potenciar la tecnología aplicada y su cuidado por el entorno social y medioambiental.

Estos últimos años SANJOSE ha incrementado su esfuerzo inversor en I+D+i, dotando a la empresa de los medios materiales y económicos necesarios para llevar a cabo una cartera de proyectos acorde con su política de inversión.

Para la ejecución de proyectos, SANJOSE cuenta con una Unidad de I+D+i capaz de atender y desarrollar las actividades de I+D+i necesarias para generar conocimiento y desarrollar tecnología o mejorar la actual.

El tipo de actividades desarrolladas por SANJOSE exigen una innovación continua, tanto por la evolución de la tecnología que rodea los proyectos como por la estrategia del Grupo, que apuesta por la introducción en nuevos mercados que demanden un alto valor añadido y una especialización técnica muy elevada.

LAS INICIATIVAS EN I+D+i SE CENTRAN PRINCIPALMENTE EN:

- Tecnologías aplicables para la ejecución de la obra.
- Durabilidad y seguridad en las construcciones.
- Nuevos materiales y procesos constructivos.
- Procesos de diseño y desarrollo de software.
- Preservación del medio ambiente y entorno natural.

- Mejora de la prevención de riesgos laborales.

En el entorno de las tecnologías mencionadas, y a título informativo se reseñan los siguientes proyectos recientes:

- Estudio experimental de hormigones de altas prestaciones y hormigones mejorados.
- Estudio de gatos hidráulicos para tesado submarino.
- Protocolos de actuación para voladuras próximas a estructuras y medios de transporte.
- Sistemas de monitorización de tensiones en cables de tesado.
- Métodos de localización de actividades de obra en función de las áreas sensibles obtenidas por campañas de medición acústicas.
- Métodos de localización de asentamientos de avifauna en función de las actividades generadas por obras de infraestructura.
- Diseño de sistemas de evacuación de personal en infraestructuras de transporte por túnel en caso de emergencia.
- Tecnología medioambiental de reciclaje de residuos contaminados con lodos.
- Desarrollo e implantación de un software para la gestión de las actividades de mantenimiento.



Viaducto del Istmo, AVE Madrid-Valencia

- Implantación de un ERP como solución informática para la gestión de la información.
- Estudio de elementos constituyentes de plantas fotovoltaicas.
- Diseño de nuevos sistemas para plantas termosolares, para aumentar la eficiencia de las mismas.
- Estudio de técnicas que permitan obtener energía usando como materia prima excedentes de otros procesos y/o subprocesos.
- Tecnología medioambiental de mejora en la clasificación final de residuos.
- Optimización energética en edificios públicos.
- Desarrollo de aspectos relacionados con la energía eólica: Estudios de inyección de energía en red para la creación de un parque eólico.
- Estudio y diseño de procesos novedosos relacionados con sistemas de cogeneración: biogás, frío-solar, etc.

Cientes y Proveedores

El servicio al cliente, como cultura empresarial, ha marcado el desarrollo y toda actividad emprendida por el Grupo. Desde SANJOSE, se aúnan esfuerzos con el fin de ofrecer al cliente soluciones que vayan más allá de sus expectativas y que se ajusten en todo momento a sus necesidades.

Crear esta cultura de servicio al cliente implica una estrategia corporativa donde participan todos los niveles de la organización, desde el diagnóstico por parte de la administración a la implicación de la gerencia a la hora de intervenir y marcar claros indicadores de mejora y comportamiento a cada uno de sus profesionales.

La recompensa a esta política se manifiesta en los niveles de fidelidad, compromiso y satisfacción de los clientes, con los que se mantiene un trato personalizado y cercano que desemboca en una estrecha relación basada en la profesionalidad, la comunicación y la confianza mutua.

SANJOSE también necesita a su vez suministradores de confianza,

que conozcan sus necesidades y le ayuden a superar todos los retos y dificultades a los que se enfrenta la compañía con el objetivo de dar el mejor servicio. La búsqueda y relación con los proveedores y Partners se centraliza desde Departamento de Compras del Grupo, que ha implantado los procedimientos y sistemas necesarios para cerrar acuerdos de cooperación, llevar a cabo la integración de cada proveedor y realizar el seguimiento oportuno.

Tener buenas relaciones con los proveedores es un aspecto fundamental para tener éxito en el mercado. Permite conseguir acuerdos beneficiosos de compra y disponer de la tecnología necesaria para estar a la vanguardia en todos los sectores. Un buen entendimiento y coordinación con cada uno de ellos es fundamental para ofrecer en plazos record el mejor producto/servicio final al cliente.

Para garantizar este compromiso adquirido con estos dos grupos de interés y resolver lo más eficazmente posible todas las reclamaciones, Grupo SANJOSE cuenta con una figura interna creada para ellos: el Defensor del Proveedor y del Cliente.

SECTOR	EMPRESA	CERTIFICADO	NÚMERO
Tecnologías	SANJOSE TECNOLOGÍAS S.A.	I+D+i	IDI-0061/2009



Sede Social

C/ Rosalía de Castro, 44
36001 Pontevedra
Tel. 986 86 64 64
sedesocial@grupo-sanjose.com

Central

C/ Ronda de Poniente, 11
28760 Tres Cantos, Madrid
Tel. 91 806 54 00
central@grupo-sanjose.com

Nacional

SANJOSE Constructora
C/ Ronda de Poniente, 11
28760 Tres Cantos, Madrid
Tel. 91 806 54 00
central@constructorasanjose.com

SANJOSE Inmobiliaria
C/ Ronda de Poniente, 11
28760 Tres Cantos, Madrid
Tel. 91 799 49 90
inmobiliaria@grupo-sanjose.com

SANJOSE Tecnologías
Avda. Labradores 1, 3º
28760 Tres Cantos, Madrid
Tel. 91 807 63 00
sanjose@sanjosetecno.com

SANJOSE Energía y Medio Ambiente
C/ Ronda de Poniente, 11
28760 Tres Cantos Madrid
Tel. 91 807 63 15
energiaymedioambiente@grupo-sanjose.com

SANJOSE Concesiones y Servicios
C/ Ronda de Poniente, 11
28760 Tres Cantos, Madrid
Tel. 91 806 54 00
concesionesyserVICIOS@grupo-sanjose.com

Comercial Udra
Avda. Europa 34, bloque C, 2º
28023 Aravaca, Madrid
Tel. 91 762 82 00
comercial@comercialudra.com

Cartuja Inmobiliaria
Avda. Luis de Morales, 32
Edificio Forum 5ª Planta
41018 Sevilla
Tel. 954 98 93 10
central@cartuja.com

EBA
Avda. de los Olmos, 1
Polígono Ind. de Gamarra
Edif. Inbisa D - 1, Ofic. 106
01013 Álava, Vitoria
Tel. 945 15 17 05
central@ebasl.com

International

SANJOSE Portugal
Rúa Orfeao do Porto, 360 Loja 4
4150 - 798 Oporto
Tel. 00 351 226 151 830
sede.portugal@grupo-sanjose.com

SANJOSE Argentina
Edificio Torre Alem Plaza
Avda. Leandro N Alem 855 piso 15
1001 Buenos Aires - CF
Tel. 00 5411 4315 7878
argentina@grupo-sanjose.com

SANJOSE Perú
Avda. Víctor Andrés Belaunde, 280 7ª Planta
San Isidro - Lima
Tel. 00 511 215 0800
peru@grupo-sanjose.com

SANJOSE Chile
Alcántara 44, piso 5º
Las Condes
Santiago de Chile
Tel. 00 56 2 5941800
chile@grupo-sanjose.com

SANJOSE USA
3861 Newart St. NW
#E467
Washington DC 20016
Tel. 00 1202 329 5959
usa@grupo-sanjose.com

SANJOSE CABO VERDE
Santa María, Apartado 231
Isla do Sal
Cabo Verde
Tel. 00238-242-2600
caboverde@grupo-sanjose.com

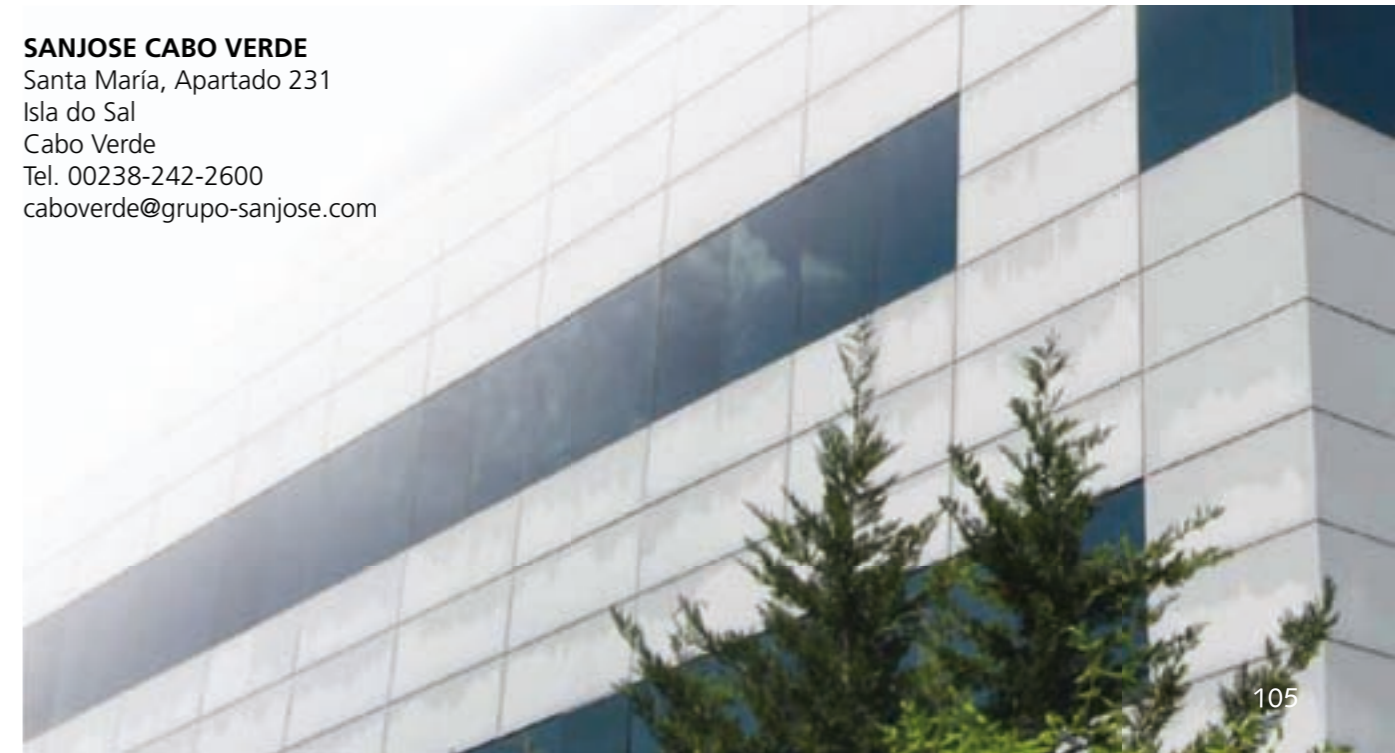
SANJOSE India
Oficina 609, 6 planta
Edificio Global Foyer
Calle Golf Course, Sector 43
Gurgaon. CP: 122002
Estado Haryana
india@grupo-sanjose.com

Carlos Casado Paraguay
C/ Gómez Ríos 1244
Asunción - Paraguay
Tel. 00 59521 213 896/7/8
casadopy@par.net.py

Carlos Casado Argentina
C/ Figueroa Alcorta 3260 1ª Planta
Capital Federal
Tel. 00 5411 4803 4222/3222
administracion@carloscasado.com.ar

Construtora Udra (Portugal)
Avd. Marquês de Tomar, nº 69 - 1
1050 - 154 Lisboa
Tel. 00 351 213 506 430
udra.lisboa@grupo-sanjose.com

Pontus Euxinus Tehnologii Renovabile (Rumania)
Str. Elena Clucereasa n.11
Parter, Camera 2, Sector 1
Bucarest
pontus.euxinus@sanjoseenergia.com





Sede Social

C/ Rosalía de Castro, 44
36001 Pontevedra
Tel. 986 86 64 64
sedesocial@grupo-sanjose.com

Central

C/ Ronda de Poniente, 11
28760 Tres Cantos, Madrid
Tel. 91 806 54 00
central@grupo-sanjose.com

www.gruposanjose.biz