

RAPPORT D'ACTIVITÉS 2014





STRATÉGIE ET CULTURE D'ENTREPRISE

La globalisation des marchés a augmenté la compétitivité, le niveau d'innovation technologique et d'excellence dans le monde entier; exigeant aux entreprises des nouveaux modèles plus efficaces, efficaces et finalement, plus compétitifs.

Le Groupe base sa stratégie d'entreprise sur la qualité de l'ensemble de ses activités, son effort d'innovation, l'expérience de ses professionnels, l'optimisation des ressources et le profit maximum des synergies entre ses principales lignes d'activité: Construction, Énergie et Environnement, Concessions et Services et GSJ Solutions (Conseil et Project Management).

SANJOSE met au service de sa clientèle toute son expérience en tant que Groupe multinational et diversifié; fournissant des solutions optimales à l'accomplissement des objectifs et améliorant les ratios d'efficacité et de rentabilité dans le développement intégral du projet ou dans les différentes phases qui le composent: conception, conseil, financement, gestion, construction, opération et maintenance.

Sa culture d'entreprise est basée sur la qualité et la compétitivité, sur l'actualisation permanente et l'amélioration de ses stratégies et des modèles de gestion, afin de s'adapter aux exigences de chaque marché local et aux changements profonds qui expérimentent les besoins de ses clients et de la société en général.

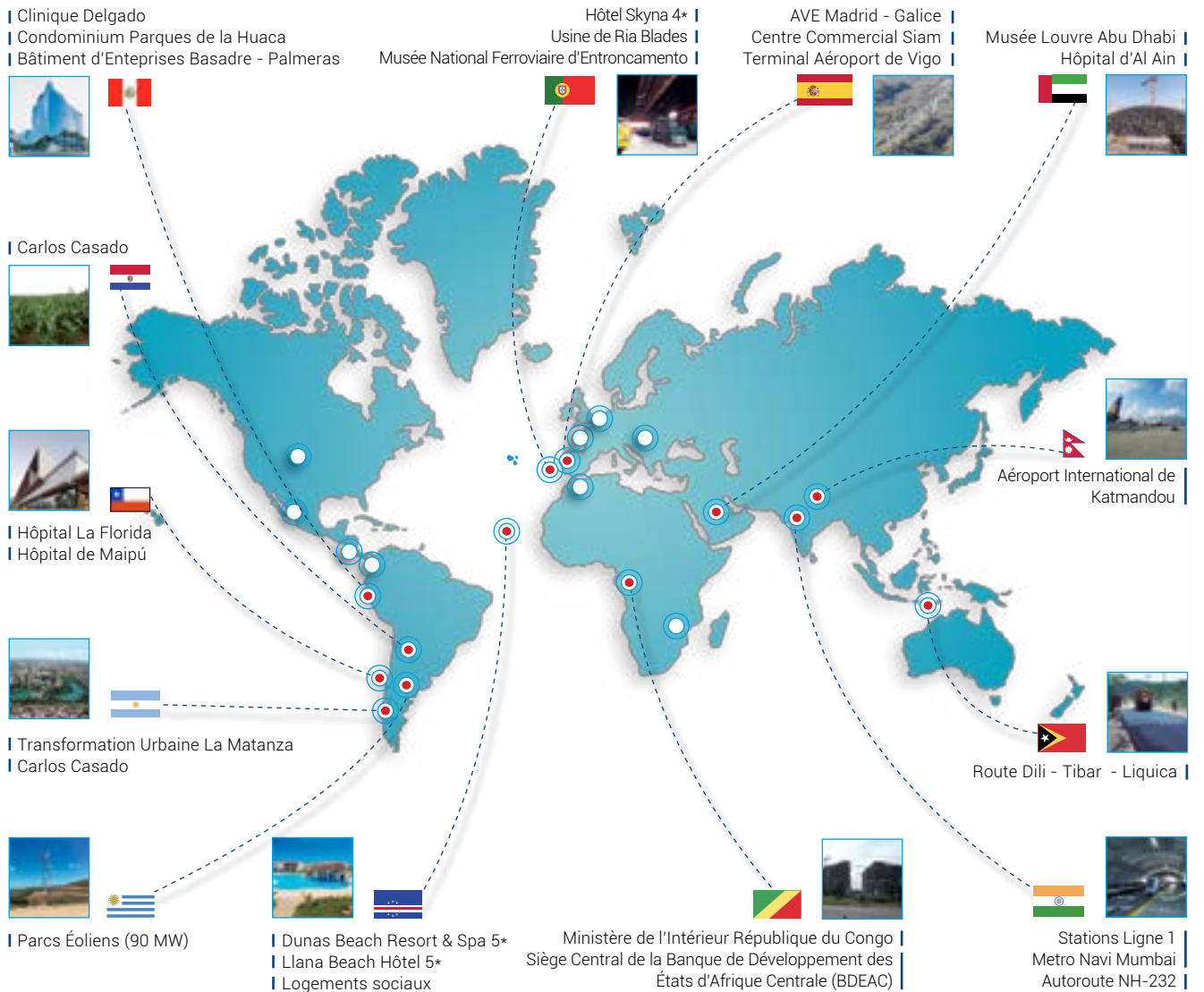
SANJOSE **crée de la valeur**. Améliore l'avenir des villes et des pays dans lesquels il opère. Pousse le progrès avec la mise en œuvre d'infrastructures modernes de transport qui relient les gens, développe des équipements sociaux de différents types pour son utilisation et jouissance, encourage l'utilisation des énergies renouvelables et développe des projets importants dans l'efficacité énergétique, à la recherche d'un monde plus durable.

Les signes d'identité qui donnent de la valeur à la marque SANJOSE et l'accompagnent dans chacune de ses procédures et activités:

- Compagnie Dynamique et Diversifiée. Ses principaux secteurs d'activité sont: Construction, Énergie & Environnement, Concessions et Services et GSJ Solutions (Conseil et Project Management).
- Entreprise Globale avec une culture de permanence. Grandir, créer de la valeur, innover et générer de la richesse dans chaque pays où elle opère, c'est le compromis du Groupe depuis le début de son expansion hors d'Espagne dans les années 90.
- Qualité. GSJ s'engage avec l'excellence dans le développement et l'exécution de toutes ses opérations, l'histoire du Groupe et son portefeuille de projets confirme ce facteur de différenciation.
- Efficacité. L'optimisation des ressources est essentielle pour la compétitivité de l'entreprise et un facteur déterminant dans le développement et l'exécution de chaque projet.
- Recherche Développement et Innovation (RDi). Spécialisée dans la construction de projets singuliers de grande complexité technologique et un engagement ferme pour l'innovation continue.
- Responsabilité Sociale Corporative. Engagement avec l'environnement et la durabilité, soin particulier dans la prévention des risques du travail de tous ses professionnels, ainsi que la formation et le développement de leur carrière professionnelle.
- Engagement avec le Client. La relation avec tous ses clients est basée sur la confiance, la transparence, le professionnalisme et un strict respect de toutes les conditions contractuelles acquises.

- SANJOSE atteint le 164e rang mondial dans ENR "Top 250 International Constructors".
- Le Conseil Supérieur du Collège d'Architectes d'Espagne a accordé à SANJOSE Constructora le Prix d'Entreprise Globale.
- Le portefeuille d'affaire du groupe s'élève à 1.918 milliards d'euros, dont 53 % provient de l'international.

PRINCIPAUX PROJETS



GSJ DANS LE MONDE

Amérique

- Argentine ■■
- Chili ■■■
- Colombie ■
- Etats-Unis ■
- Mexique ■
- Panama ■
- Paraguay ■
- Pérou ■■
- Uruguay ■■■

Europe

- Allemagne ■
- Espagne ■■■■
- France ■
- Portugal ■■
- Roumanie ■

Afrique

- Algérie ■
- Cap-Vert ■■
- Mozambique ■
- République du Congo ■

Asie

- Émirats Arabes Unis ■
- Inde ■■
- Népal ■
- Timor Oriental ■



■ Musée Louvre Abu Dhabi (Émirats Arabes Unis)

BÂTIMENT GÉNIE CIVIL INGÉNIERIE ET CONSTRUCTION INDUSTRIELLE

Société mère de l'activité construction du Groupe et une des principales entreprises espagnoles du secteur, SANJOSE Constructora a su faire face au complexe contexte actuel au moyen d'une structure agile et dynamique qui s'adapte aux nécessités de chaque client et aux différents marchés sur lesquels elle opère avec ses trois grands départements d'opération: Génie civil, Bâtiment et Ingénierie et Construction Industrielle.

SANJOSE Constructora a l'expérience, la capacité technique et financière nécessaire pour réaliser les infrastructures les plus complexes, les bâtiments les plus singuliers et les projets les plus innovateurs dans le domaine industriel, énergétique ou environnemental.

BÂTIMENT

Hôpitaux, Travaux culturels, éducation, sports, infrastructures du transport, centres commerciaux, bâtiments administratifs, hôtels, grands développements urbains, etc. SANJOSE dispose d'une grande expérience dans la construction, l'extension et la réhabilitation de certains des projets les plus remarquables qui ont eu lieu dans le monde pour leur importance historique, leur taille, leur valeur esthétique ou les progrès techniques employés.

La spécialisation acquise dans ce type de bâtiments uniques depuis plus de 40 ans a conduit à la création de modèles de gestion et de mise en œuvre propres basés sur la qualité, l'innovation et l'efficacité à tous les stades du projet. Expérience de grande valeur qu'elle exporte depuis les années 90 à différents environnements géographiques.

Principaux Projets de Santé

Hôpital d'Al Ain, Abu Dhabi (Émirats Arabes Unis).

Clinique Delgado, Lima (Pérou).

Hôpital Universitaire Central des Asturies (HUCA), Oviedo.

Hôpital Francesc de Borja de Gandía, Valence.

Hôpital El Carmen Dr. Luis Valentin Ferrada de Maipu, Santiago du Chili.

Hôpital Clinique Métropolitain La Florida Dra. Eloísa Díaz Insunza, Santiago du Chili.

Centre Médical Quirón Manuel Siurot, Séville.

Réforme intégrale de l'Hôpital Vithas Santa Catalina de Las Palmas de Gran Canaria.

Complexe Hospitalier Universitaire d'Albacete (CHUA).

Extension et rénovation de l'Hôpital Virgen del Puerto de Plasencia, Cáceres.

Extension Clinique du Pilar de Barcelone.

Réformes de l'Hôpital de Notre Dame d'Amérique de Madrid.

Extension Module d'Oncologie de l'Hôpital Dr. Negrín de Las Palmas de Gran Canaria.

Centre de Santé à Albayda, Grenade.

Centre résidentiel pour les personnes âgées de la Fondation Geron à Ceuta.

Centre de jour et Résidence pour dépendants des retraités ferroviaires à Alicante.



■ Hôpital d'Al Ain, Abu Dhabi (Émirats Arabes Unis)

HÔPITAL AL AIN, ABU DHABI (ÉMIRATS ARABES UNIS)

Surface construite. 315.000 m².

Total lits. 719 (26 pour patients VIP et Suites Royales).

Soins intensifs. 67.

Service de cardiologie de Haute Technologie.

Centre Régional d'Excellence en Médecine de Réhabilitation.

Centre de Recherche et de Formation pour les professionnels de la santé.

Premier Service de Ictus dédié aux Émirats Arabes Unis.

Centrale Électrique de 60 MW.

Mosquée.

Places Parking. 1.500.

Architectes. Icme, Faust Consulte et Obermeyer.





CLINIQUE DELGADO, LIMA (PÉROU)

Surface parcelle. 8.211 m².

Surface construite. 65.438 m².

Surface hospitalière. 43.500 m².

Total Lits. 144.

Soins Intensifs. 15 + 8 de néonatalogie.

Blocs opératoires. 6.

Places Parking. 790.

Héliport.

Architecte. Gresham Smith & Partners.

** Un projet hospitalier pionnier au Pérou, conçu pour l'hospitalisation et les consultations ambulatoires de 40 spécialités, en particulier dans le domaine du diagnostic par imagerie, la curiethérapie et l'accélérateur linéaire le plus moderne de l'Amérique latine.*

** Premier bâtiment du Pérou à obtenir la Certification LEED for Healthcare.*





HÔPITAL UNIVERSITAIRE CENTRAL DES ASTURIÉS (HUCA), OVIEDO (ESPAGNE)

Surface parcelle. 365.000 m².

Surface construite. 298.147 m².

Surface hospitalière. 180.603 m².

Total Lits. 1.039.

Soins Intensifs. 121.

Blocs opératoires. 33.

Places Parking. 2.045.

Architectes. Ángel Fernández Alba et Juan Navarro Baldeweg.

HÔPITAL FRANCESC DE BORJA GANDÍA, VALENCE (ESPAGNE)

Surface parcelle. 69.213 m².
Surface construite. 81.004 m².
Surface hospitalière. 48.640 m².
Total lits. 396.
Soins Intensifs. 14.
Blocs opératoires. 10.
Places Parking. 530.
Architectes. Juan Añón Gómez, Gema Martí Sanjuán, Ramón Calvo Soto et José Ramón Tormo Illanes (AIC EQUIP Arquitectos & Ingenieros).



■ Centre Médical Quirón Manuel Siurot, Séville



■ Réforme intégrale de l'Hôpital Vithas Santa Catalina de Las Palmas de Gran Canaria

Principaux Projets de Culture, Sports et Éducation

Musée Louvre Abu Dhabi (Émirats Arabes Unis).

Palais des Sports Son Moix de Palma de Majorque.

Parc Sportif La Aldehuela, Salamanque.

Résidences de l'équipe première et de la formation du Real Madrid dans la Ville Sportive de Valdebebas.

Bâtiment de Transfert de la Connaissance et Services Généraux, sur le Campus de Linares, Université de Jaén.

Tribune Latérale Est du Stade Alfredo Di Stéfano dans la Ville Sportive de Valdebebas du Real Madrid.

Réhabilitation Musée National Ferroviaire d'Entroncamento, Lisbonne (Portugal).

Centre d'Art Rafael Botí de Cordoue.

Institut des Sciences et de l'Innovation pour la Bio-Durabilité, (IBS) de l'Université de Minho, Braga (Portugal).

Réhabilitation Théâtre Municipal del Born, Ciudadela, Minorque.

Siège de l'Institut Maimónides de Recherche Biomédicale (IMIBIC) de l'Université de Cordoue.

Faculté des Sciences de la Santé de l'Université CEU à Alfara del Patriarca, Valence.

Hôpital Vétérinaire de l'Université CEU à Alfara del Patriarca, Valence.

Institut Supérieur Technologique Entreprenant de l'Université San Ignacio de Loyola, Lima (Pérou).

Réforme de l'ancienne École Polytechnique Supérieure dans la nouvelle École Universitaire des Infirmières de l'Université de Cordoue.

Extension Campus des Sciences Humaines de l'Université de Las Palmas de Gran Canaria.

Crèche et pavillon sportif la vieille usine del Paraguas, Université de Séville.

École Basique Visconde Juromenha, Sintra (Portugal).

École primaire des Jésuites à Alicante.

Réforme du Lycée d'Enseignement Secondaire (IES) Santa Teresa de Las Palmas.

École type C2 à Grenade.

Centre Sportif Mar de Plata à Séville.

Centre Aquatique de Guadalajara.

Pavillon Sportif du Cône Sud à Las Palmas de Gran Canaria.

Siège Social de la Fédération de Football de Ceuta.

Complexe Sportif Municipal d'Areiro, Lisbonne (Portugal).



■ Musée Louvre Abu Dhabi (Émirats Arabes Unis)

MUSÉE LOUVRE ABU DHABI, DISTRICT CULTUREL DE SAADIYAT (ÉMIRATS ARABES UNIS)

Complexe muséologique formé par des bâtiments, des pavillons, des places, des couloirs et des canaux qui évoquent une ville flottante sur la mer inspirée de l'architecture arabe traditionnelle. On peut souligner son Dôme de 180 mètres de diamètre (qui donne l'impression d'être suspendu en l'air) composé par une superposition de patrons différents d'emboitements géométriques qui prend une apparence de mashrabiya et qui provoque une "pluie de lumière" qui inonde tout le Musée.

Surface construite. 64.000 m².

Bâtiment. 30.

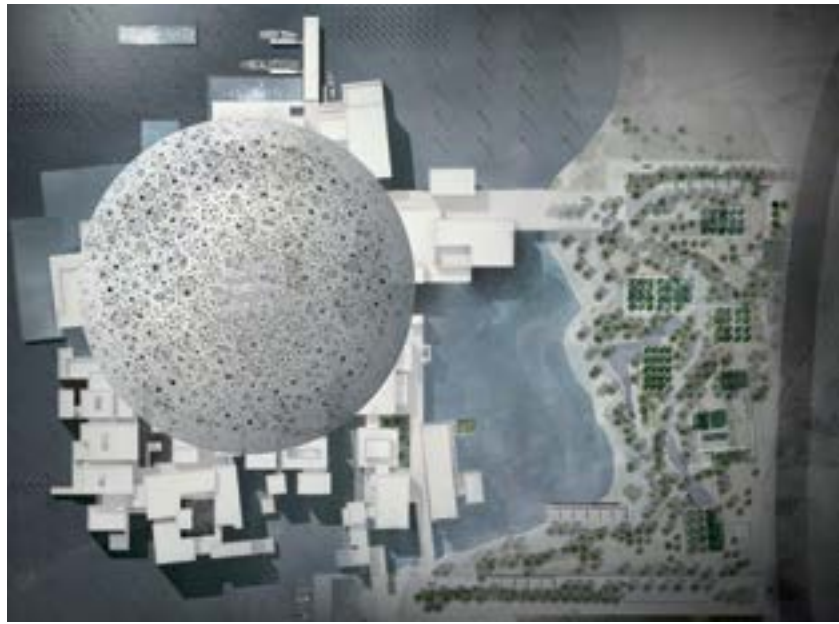
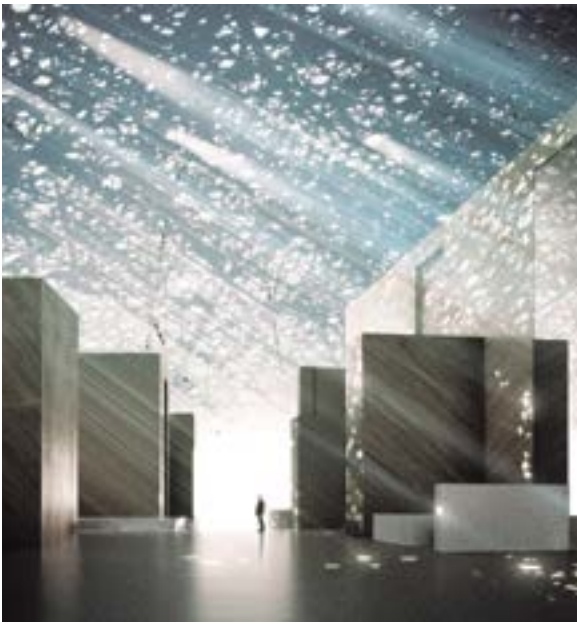
Galeries d'Art. 9.200 m².

Architecte. Jean Nouvel.

* Prix "Green Building Award" à l'excellence environnementale dans les "Green Middle East Awards".

* Premier Siège du Musée du Louvre hors de France.





RÉFORME ET RÉNOVATION DU PALAIS DES SPORTS DE SON MOIX DE PALMA DE MAJORQUE (ESPAGNE)

Surface construite. 28.590 m².

Capacité. 5.076 places (58% de plus).

Zone de piscines. Nouvelle structure et rénovation. On peut souligner l'augmentation des mesures du bassin de plus grande taille, ce qui, avec son nouveau pont de division, permet des compétitions avec des distances réglementaires (tant de 50 mètres comme de 25).

Zone omnisports. Remodelage intérieur de la piste omnisports, des gradins, des accès et des vestiaires.

Parmi les travaux réalisés, on peut remarquer également l'amélioration de la climatisation, l'insonorisation, l'éclairage et l'accessibilité de l'immeuble; ainsi que la construction du nouveau toit et des façades, ce qui assurera une plus grande capacité thermique.

Des critères de construction ont été appliqués pour atteindre une efficacité énergétique maximale et créer une enceinte durable.

Architecte. Morro Serra Morro.





PARC SPORTIF LA ALDEHUELA, SALAMANQUE (ESPAGNE)

Surface construite. 92.574 m².

Le complexe comprend la construction sur un terrain de 14 hectares d'une piste d'athlétisme avec une corde de 200 mètres (y compris les zones de saut en longueur et le saut en hauteur, le lancer du javelot, du marteau et du disque), un vélodrome avec une corde de 250 mètres, terrains de football, terrain de rugby et tir à l'arc, courts de squash et des zones habilitées pour le beach-volley et le vélo de montagne.

Il y a aussi un gymnase avec un espace fitness, cardio-vasculaire, un sauna, des vestiaires et des zones pour profiter en famille avec des aires multi-aventure, minigolf, skate park, piste de radiocommande, cafétéria, etc.

Architectes. Guinea et Patricio Arquitectos.

RESIDENCES DU REAL MADRID DANS LA VILLE SPORTIVE DE VALDEBEBAS (ESPAGNE)

RESIDENCE ÉQUIPE PREMIÈRE

Surface construite. 7.876 m².

Chambres. 60.

Piscine Couverte. 439 m².

Architecte. Estudio Lamela.

RESIDENCE FORMATION

Surface construite. 7.872 m².

Chambres. 40.

Architecte. Estudio Lamela.





BÂTIMENT DE TRANSFERT DE LA CONNAISSANCE ET DES SERVICES GÉNÉRAUX, UNIVERSITÉ DE JAÉN (ESPAGNE)

Depuis l'origine de la conception et de l'aménagement du Campus, de par la position et existence de ce bâtiment s'est proposé comme le plus emblématique du complexe, tant pour occuper la situation la plus unique et importante du Campus comme pour les services intégrés (Gestion, Administration, Bibliothèque, etc.).

Surface construite. 6.217 m².

Classes. 9 (302 m²).

Bureaux. 22 (554 m²).

Bibliothèque. 929 m².

Salle de réunion. 350 places. (388 m²).

Zones d'Administration. 122 m².

Cafétéria / Restaurant. 420 m².

Efficiéce énergétique. Classe C.

Architecte. Antonio Cayuelas Porras.



■ Tribune Latérale Est du Stade Alfredo Di Stéfano, Ville Sportive de Valdebebas du Real Madrid



■ Réhabilitation Musée National Ferroviaire d'Entroncamento, Lisbonne

■ Centre d'Art Rafael Botí de Cordoue



■ Institut des Sciences et de l'Innovation pour la Bio-Durabilité (IBS) de l'Université de Minho, Braga (Portugal)



■ Réhabilitation Théâtre Municipal del Born, Ciudadela, Minorque



■ Siège Institut Maimónides de Recherche Biomédicale (IMIBIC) de l'Université de Cordoue

Principaux Projets Hôteliers

Dunas Beach Resort & Spa 5 étoiles, Île de la Sal (Cap-Vert).

Réforme Hôtel Arabella Sheraton 5 étoiles de Palma de Majorque.

Réforme Eurostars Couvent des Capucins 5 étoiles, Ségovie.

Réhabilitation Hôtel Boutique Palacio Pinello, 4 étoiles, Séville.

Réhabilitation Hôtel H10 Villa de la Reina 4 étoiles à Gran Vía, Madrid.

Hôtel Fénix Music 3 étoiles, Lisbonne.

Llana Beach Hôtel 5 étoiles, Île de la Sal (Cap-Vert).

Hôtel Cais de Santarém 5 étoiles, Lisbonne.

Hotel Santiago de Alfama 5 étoiles, Lisbonne.

Réforme Hôtel NH Zurbano 3 étoiles, Madrid.





DUNAS BEACH RESORT & SPA 5 ÉTOILES, ÎLE DE LA SAL (CAP-VERT)

Surface construite. 107.067 m².

Hôtel 5 étoiles. 164 chambres.

Villas. 56.

Logements. 1.031.

Piscines. 9 communes (4.200 m²) et 56 privées.

Amphithéâtre. 600 places (1.011 m²).

Autres services. 7 restaurants, 20 magasins, Spa (1.240 m²), etc.

Architecte. HCP et SANJOSE Constructora.

■ Réforme Hôtel Arabella Sheraton 5 étoiles de Palma de Majorque



■ Réforme Eurostars Couvent des Capucins 5 étoiles, Ségovie

■ Réhabilitation Hôtel Boutique Palacio Pinello, 4 étoiles, Séville



■ Réhabilitation Hôtel H10 Villa de la Reina 4 étoiles à Gran Vía, Madrid



■ Hótel Fénix Music 3 étoiles, Lisbonne (Portugal)

Autres Bâtiments Singuliers

Ministère de l'Intérieur et de la Décentralisation de la République du Congo à Brazzaville.

Réhabilitation Siège Central de la Banque de Développement des États d'Afrique Centrale (BDEAC) à Brazzaville (République du Congo).

Centre Commercial Siam à Adeje, Tenerife.

Bâtiment de bureaux Víctor Andrés Belaunde à San Isidro, Lima (Pérou).

Réhabilitation du bâtiment de bureaux Rue Castilho 24 de Lisbonne (Portugal).

Sentier littoral de Mijas, Malaga.

Réhabilitation Palais de Santoña de Madrid.

Bâtiment d'Entreprises Basadre – Palmeras à San Isidro, Lima (Pérou).

Nouveau Siège de Norvento à Lugo.

Extension de l'usine d'Aspock Logistics à Vila de Cucujães, Oliveira de Azemeis (Portugal).

Nouvel entrepôt et rénovation de la zone d'emballage de l'usine d'Estrella Galicia à La Corogne.

Centre de Technologies Avancées de Recherche pour l'Industrie Marine et Alimentaire de Vigo.

Bâtiment de bureaux pour Facet Ibérica à Sabón, La Corogne.

Centre Commercial Plaza Río II, Madrid.

Centre Commercial Holea, Huelva.

Réforme et modernisation de 10 Carrefour à Madrid, Castille-La Manche, Estrémadure, Andalousie et Galice.

LIDL des Tapada Mercês, Sintra (Portugal).

LIDL Puerto de Santiago de Tenerife.

LIDL Puerto del Carmen de Lanzarote.

Leroy Merlin à Las Palmas de Gran Canaria.

Réhabilitation et adaptation du Nouveau Siège du Registre Foncier de Vigo.

Réhabilitation ancienne prison de Lugo.

Restauration de l'Église Santa Catalina de Séville.

Centre Alternatif de Gestion des Urgences (CAGE) de la centrale nucléaire de Trillo, Guadalajara.

Marina Beach Club de plage, Valence.



MINISTÈRE DE L'INTÉRIEUR ET DE LA DÉCENTRALISATION DE LA RÉPUBLIQUE DU CONGO, BRAZZAVILLE

Le projet compte une surface construite totale de 44.000 m² divisée en deux bâtiments de 10 et 9 étages de hauteur unis par deux passerelles, un hélicoptère en toiture et un sous-sol commun où il y a 111 places de stationnement et les installations techniques et de sécurité et surveillance.

Chaque bâtiment hébergera les bureaux des différents départements du Ministère distribués sur plusieurs étages, une Salle de Conférence de double hauteur et une cafeteria au rez-de-chaussée de chaque bâtiment et un restaurant au quatrième étage. Les derniers étages seront destinés au cabinet du Ministre et à ses appartements privés.

Les travaux incluent l'urbanisation de la parcelle (4.407 m²), la construction d'un mur de périmètre avec sa clôture métallique et la construction des guérites de sécurité.



SIÈGE CENTRAL DE LA BANQUE DE DÉVELOPPEMENT DES ÉTATS D'AFRIQUE CENTRALE (BDEAC), À BRAZZAVILLE (RÉPUBLIQUE DU CONGO)

Réhabilitation d'un complexe de bureaux avec une surface d'environ 8000 m² formé de cinq tours hexagonales de sept étages entourant un atrium central.

Les cinq tours se composent d'un sous-sol avec parking, des locaux techniques et des archives; rez-de-chaussée avec un hall d'entrée et deux salles polyvalentes; six étages de bureaux; et un étage supérieur avec des logements.

Le projet comprend la restauration et modernisation des façades, le changement de toutes les installations techniques, des diverses améliorations intérieures qui vont transformer les bureaux actuels du complexe dans un "espace ouvert" plus fonctionnel et le réaménagement de l'urbanisation du complexe.

Le projet sera exécuté en 5 phases, la première phase consistera à la réhabilitation de l'atrium central de l'une des tours et puis continuera avec le reste des bâtiments un par un à fin de ne pas altérer le fonctionnement de l'entité.





CENTRE COMMERCIAL SIAM À ADEJE, TENERIFE (ESPAGNE)

Complexe commercial qui se distingue par son style architectural thaïlandais et pour ses grandes zones ouvertes et espaces verts.

Surface construite. 50.716 m².

Locaux commerciaux. 75.

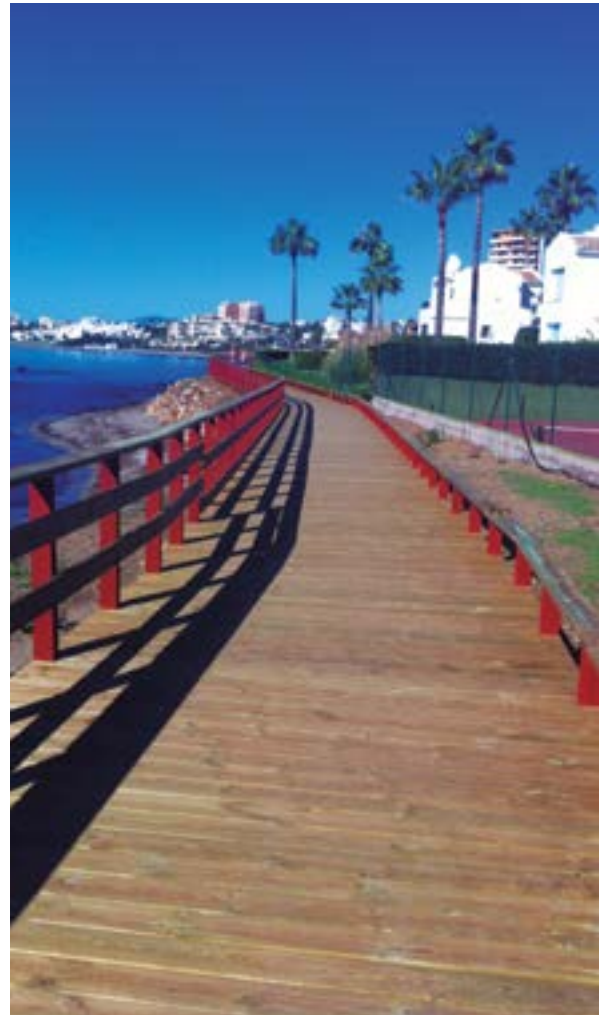
Place de parking. 1.132.

Architectes. Luis Castellote et Roberto Poveda.

■ Bâtiment de Bureaux Av. Víctor Andrés Belaunde, Lima (Pérou)



■ Réhabilitation bâtiment de bureaux Rue Castilho 24, Lisbonne (Portugal)



■ Sentier littoral de Mijas, Malaga

■ Réhabilitation Palais de Santoña, Madrid



■ Bâtiment d'Entreprises Basadre – Palmeras à San Isidro, Lima (Pérou)



■ Nouveau Siège de Norvento, Lugo

Principaux Projets Résidentiels

Condominium Parques de Huaca -3.072 logements-, Lima (Pérou).

Résidence Boavista Gardens, Porto (Portugal).

Appartements The Lumiares Luxury, Lisbonne (Portugal).

Résidence Nuredduna, Palma de Majorque.

Logements Sociaux dans le Parc de Valdebebas, Madrid.

Bâtiment de logements dans la rue Santo Domingo de La Corogne.

Bâtiment de logements dans la rue Constitucio de Barcelone.

Bâtiment de logements dans le Secteur 1 de Can Batlló, Barcelone.

Bâtiment Résidentiel Incity à Campo de Ourique, Lisbonne.

Réhabilitation Condominium Gaivotas do Tejo, Lisbonne.





CONDOMINIUM PARQUE DE LA HUACA, LIMA (PÉROU)

Surface construite. 250.000 m².

Surface parcelle. 101.190 m².

Surface habitable. 74.518 m².

Surface voiries 15.271 m².

Surface loisirs publics. 7.803 m².

Zone de Huaca (Reste Archéologique). 3.651 m².

Nombre de logements. 3.072.

Condominium. 3 indépendants.

Bâtiments. 64 (12 étages).

Place de parking. 1.148.

Zone libre. 49.974 m² (67,06%).

Ingénierie et projet: GSJ Solutions.

Architecte. SANJOSE Pérou.



GÉNIE CIVIL

SANJOSE matérialise de grandes infrastructures capables de stimuler le développement de régions et de pays du monde entier et de proposer une meilleure qualité de vie à ses citoyens.

Une transformation méditée du milieu naturel, la conception la plus adéquate, une exécution attentionnée, et l'utilisation des technologies les plus innovatrices. Éléments principaux pour que toutes les interventions de la société se réalisent en cherchant les solutions les plus durables, respectueuses de l'environnement pour accomplir tous les objectifs marqués par le client.

Principaux Projets de Génie Civil

Tronçon Miamán - Ponte Ambía (Orense). AVE Madrid – Galice.

Tunnels de Pajares (travaux civils complémentaires Lot Sud). AVE Madrid – Asturies.

Tronçon Colada de la Buena Vida - Murcia. AVE Madrid – Levante.

Aéroport International de Katmandou - Tribhuvan International Aéroport (Népal).

Extension Bâtiment Terminal de l'Aéroport de Vigo.

Réhabilitation et maintenance de 28,7 km. de la route Dili - Tibar - Liquica (Timor Oriental).

Conception et réhabilitation du tronçon Raebarely - Banda de l'Autoroute national NH-232, État d'Uttar Pradesh (Inde).

Approvisionnement d'eau d'irrigation avec de l'eau réutilisable du Système Général d'Arroyo Culebro, Madrid.

Urbanisation Parc Central d'Ingénieurs de Villaverde, Madrid.

Stations de la Ligne 1 du Métro de Navi Mumbai, Bombay (Inde).

Quatre tunnels ferroviaires pour Indian Railways (Inde).

Tronçon Vilaboa - A Ermida de la future autoroute A-57, Pontevedra.

Nouveaux accès au secteur PP-7 de Huelva.

Nouvelle route d'accès à la Zone Industrielle de Ircio, Miranda de Ebro.

Travaux d'urgence de drainage dans la N-120, Lugo et Orense.

Aménagement Zone 1 Avenida de la Libertad à Getafe, Madrid.

Travaux d'urgence pour l'amélioration de la sécurité routière du réseau de chemins de la Confédération Hydrographique du Guadalquivir, Cordoue.

Anneau d'approvisionnement et réservoirs d'Eau Potable de Cortes, Burgos.

Station de Traitement d'Eau Potable (ETAP) de Monforte de Lemos, Lugo.

Collecteurs Généraux d'Assainissement et EDAR à Gandario – Bergondo, La Corogne.

Services de conservation d'infrastructures de la zone arrosable du bas Guadalquivir dans plusieurs communes de Séville.



TRONÇON MIAMAN - PONTE AMBIA, ORENSE AVE MADRID - GALICE (ESPAGNE)

Longueur. 6,7 Km.

Viaducs. 3 (Miamán 177 m, Bouzas 216 m et Arnoia 799 m). On peut souligner ce dernier pour compter des travées de 55 m. de portée et une travée centrale de 110 m conclue au moyen d'un "arc abattu".

Tunnel de 852 m.



TUNNELS DE PAJARES AVE MADRID - ASTURIAS (ESPAGNE)

Longueur des deux tunnels. 9,79 km.

Diamètre intérieur libre. 8,50 m.

Travaux d'imperméabilisation et construction d'un système de drainage séparatif pour les eaux d'infiltration et de rejets.

Les tunnels seront les seconds plus longs d'Espagne et les septièmes du monde avec environ 25 km.

Ils permettront le passage à travers la Cordillère Cantabrique, en réduisant le parcours existant actuellement de 83 à 50 kms.





TRONÇON COLADA DE LA BUENA VIDA – MURCIA, AVE MADRID – LEVANTE (ESPAGNE)

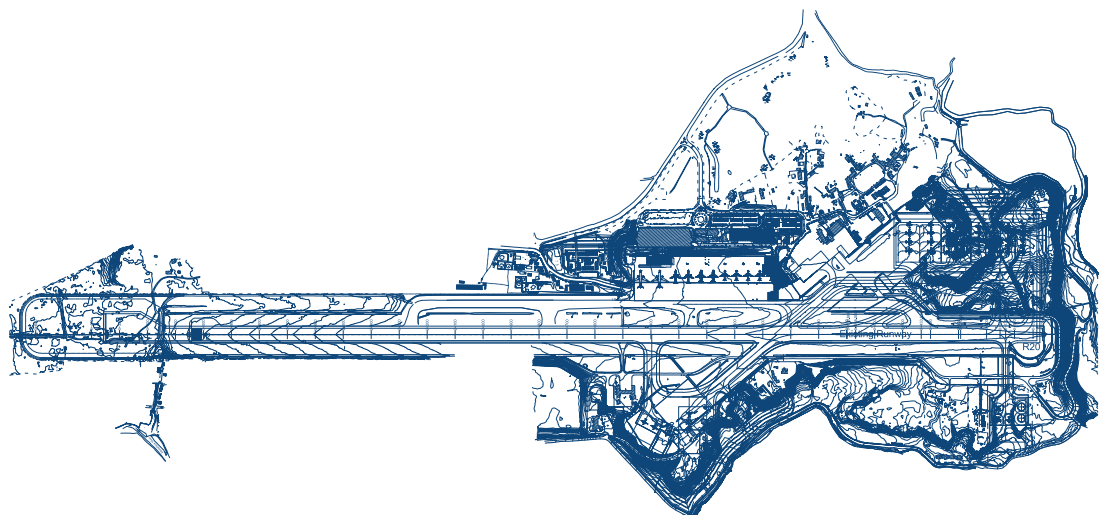
Longueur. 7,9 Km.
Viaducs. 2.
Passage à niveau. 9.
Nouvelle Station de Beniel.

AÉROPORT INTERNATIONAL DE KATMANDOU (NÉPAL)

Extension et rénovation de l'aéroport le plus important du Népal qui facilitera le flux des passagers, améliorera toutes les conditions de qualité et de sécurité de l'aéroport et lui permettra d'opérer 24h/24 (actuellement il n'est pas opérationnel après minuit).

Parmi les travaux qui composent ce projet, intégralement financé par la Banque Asiatique du Développement (ADB), on peut souligner l'extension et un nouvel éclairage de la Piste d'Atterrissage, la construction de nouvelles voies de roulements des avions, l'extension de la zone de parking des avions (Apron), la rénovation et l'extension du Terminal, un nouveau Système de Transport de Bagages, quelques travaux civils et installations techniques associées et l'approvisionnement de certains équipements des aéroports régionaux de Rare et Simikot.

** Le Népal considère ce projet d'importance nationale.*





EXTENSION DU BÂTIMENT TERMINAL DE L'AÉROPORT DE VIGO (ESPAGNE)

Rénovation de l'actuel bâtiment et extension de plus de 13.000 m², augmentant la surface totale de l'enceinte des 8.700 m² initiaux à 22.000 m² actuellement, ce qui rend possible une capacité de quatre millions d'utilisateurs par an.

Tous les travaux sont réalisés sans affecter l'activité de l'aéroport.
Architecte. César Portela.



RÉHABILITATION ET MAINTENANCE DE LA ROUTE DILI-TIBAR-LIQUICA (TIMOR ORIENTAL)

Longueur. 28,7 km.

Les travaux commencent au point kilométrique 6.8 de la route existante (à l'extérieur de la capitale Dili) et font partie d'une des routes non urbaines avec le plus grand volume de trafic du pays et une des voies de communication la plus importante pour unir le Timor Oriental avec l'Indonésie.

Actuellement, elle a une largeur de 4 mètres et avec le nouveau tracé qui assurera une largeur minimum de 6 mètres, avec deux voies de circulations (une pour chaque sens) et il y aura aussi deux trottoirs de 1 mètre chacun.

Il s'agit d'une route côtière tracée entre la mer et de grandes formations rocheuses avec des pentes très agressives. La voie actuelle présente des problèmes d'instabilité des talus à de nombreux endroits qui nécessite des opérations diverses et variées tout au long du parcours.



■ Tronçon Raebarely - Banda de l'Autoroute NH-232, Uttar Pradesh (Inde)



■ Approvisionnement d'eau de Arroyo Culebro, Madrid



■ Urbanisation Central d'Ingénieurs de Villaverde (273.794 m²), Madrid

INGÉNIERIE ET CONSTRUCTION INDUSTRIELLE

La technologie et l'innovation sont deux éléments clés dans la culture de SANJOSE. Une grande partie de sa compétitivité et crédibilité face à ses clients se base sur ceux-ci.

SANJOSE Ingénierie et Construction Industrielle a de l'expérience dans le développement des infrastructures énergétiques et des installations d'avant-garde capables d'améliorer le service et développer l'efficacité et la durabilité des aéroports, des hôpitaux et des groupes multinationaux de premier plan tel que Volkswagen, Telefónica, Vodafone, Iberdrola, IBM, etc.

Le Groupe offre depuis l'exécution complète de tout le projet sous la modalité de Clé en Main ou EPC (Engineering, Procurement & Construction), un conseil, ou l'exécution de n'importe laquelle des phases qui composent ces initiatives.

Pour s'adapter aux besoins et aux particularités de chaque client et projet, SANJOSE conçoit des projets personnalisés basés sur l'emploi des dernières technologies et des équipes humaines multidisciplinaires et créatives capables d'affronter les défis les plus complexes.

Principaux Projets

Construction Intégrale du Bâtiment Navette Universitaire du Centre de Recherche Appliquée (LUCIA), Université de Valladolid.

Installations électriques du Bâtiment Terminal de l'Aéroport de Vigo.

Réforme installations de l'Usine de Campofrío à Olvega, Soria.

Extension de l'usine de Ria Blades à Vagos, Aveiro (Portugal).

Construction intégrale de la Centrale Electrique de l'Aéroport de Saint-Jacques de Compostelle.

Conception et construction du parc éolien Carapé I, District de Maldonado (Uruguay) 50 MW.

Conception et construction du parc éolien Carapé II, District de Maldonado (Uruguay) 40 MW.

Construction intégrale du Data Center de catégorie TIER III de IBM à La Molina, Lima (Pérou).

Groupes électrogènes et nouvelle ligne d'alimentation du Terminal de l'Aéroport de Bilbao.

Zone Technique et Pavillon Industriel Atlantic Pharma à Abrunheira, Sintra (Portugal).

Réforme installations Usine de Volkswagen à Pampelune, Navarre.

Construction intégrale de l'Usine pour la distillation de résine à Almazán, Soria.

Installations mécaniques et climatisation de l'usine du Groupe Bimbo à Azuqueca de Henares, Guadalajara.

Réforme ECS (Eau Chaude Sanitaire) du Centre Pénitentiaire Puerto II à Puerto de Santa María, Cadix.

Installations Techniques Centre de Formation des Énergies Renouvelables, Île de Santiago (Cap-Vert).



BÂTIMENT LUCIA SUR LE CAMPUS MIGUEL DELIBES, UNIVERSITÉ DE VALLADOLID (ESPAGNE)

Bâtiment Navette Universitaire des Centres de Recherche Appliquée (LUCIA), conçu selon tous les paramètres d'efficacité énergétique. Toutes les énergies utilisées sont renouvelables et émettent zéro émission de CO₂.

Surface construite. 7.500 m².

Architecte. Francisco Valbuena García.

- * Certification énergétique LEED Platine (Leadership in Energy and Environmental Design). Certifié avec 98 points comme le bâtiment le plus durable d'Europe et le deuxième au monde.
- * Qualification supérieure à quatre feuilles dans l'outil VERDE (GBCE Espagne).
- * Prix de la Construction Durable de Castille et Léon.
- * Troisième Prix au Mediterranean Sustainable Architecture (MEA).



■ Installations électriques du Bâtiment Terminal de l'Aéroport de Vigo



■ Réforme installations de l'Usine de Campofrío à Olvega, Soria

■ Extension de l'usine de Ria Blades à Vagos, Aveiro (Portugal)



■ Centrale Électrique de l'Aéroport de Saint-Jacques de Compostelle

ENTREPRISES FILIALES



Entreprise andalouse avec des bureaux à Séville et Malaga, avec plus de 20 ans d'expérience, exécutant des projets publics et privés dans les huit provinces qui composent la communauté.

Cartuja est spécialisée dans la construction, l'extension et la réhabilitation de tous les types de bâtiments: hôtels, centres commerciaux, hôpitaux et centres de santé, des bâtiments administratifs, des logements, des centres d'enseignement et de recherche, des complexes sportifs, etc.

Avec tous ses clients la relation est basée sur la connaissance du milieu local et la confiance mutuelle dans chaque phase du projet: l'assistance technique, la coopération dans le développement et l'adaptation à tout moment à des exigences et des besoins qui peuvent survenir lors l'exécution.

Principaux Projets

Lycée d'Enseignement Secondaire (IES) type D3 à Palomares del Río, Séville.

Projet et construction Bâtiment de RDi du Campus Technologique d'Algesiras, Cadix.

École maternelle Victoria Kent à Osuna, Séville.

Réforme de l'école El Encinar de Cordoue.

Réforme et extension du CEIP Tierno Galván de Malaga.

Réforme de l'école Tabladillas de Séville.

Réhabilitation bâtiment dans la Rue Federico Rubio de Séville.



■ Lycée d'Enseignement Secondaire (IES) type D3 à Palomares del Río, Séville

■ Projet et construction Bâtiment de RDi du Campus Technologique d'Algesiras, Cadix



■ École maternelle Victoria Kent à Osuna, Séville



■ Réforme de l'école El Encinar de Cordoue



Entreprise basque basée à Vitoria et une trajectoire reconnue par ses clients publics et privés dans le Pays Basque et la Navarre, avec lesquels elle a réussi avec succès toutes sortes de défis de construction pour exécuter des projets de bâtiment de différents types tels que des hôtels, des immeubles administratifs, des écoles, des logements, des hôpitaux et des centres de santé, des travaux culturels, des installations sportives, des réhabilitations emblématiques, etc.

Principaux Projets

Lycée secondaire (IES) Badaia, stationnement pour autobus et accès routier à Nanclares de Oca, Alava.

Réforme du Palacio de Europa de Vitoria.

Centre de Recherche de Sciences Sociales et Humaines Micaela Portilla Ikergunea (CICSH) de l'Université du Pays Basque (UPV) sur le Campus d'Alava, Vitoria.

Centre de sports aquatico-ludique Montecerrao d'Oviedo.

Réforme du Centre Corporatif de Radio Télévision Espagnole (RTVE) de Bilbao.

Réforme du CEP Ramón Bajo de Vitoria.

Urbanisation secteur R1-LS4 dans Nanclares de Oca, Alava.

Réforme du bâtiment du Département de la Santé du Gouvernement Basque à Saint-Sébastien.

Réforme de la Station Thermale La Perla de Saint-Sébastien.

Fermeture Pavillon de Padurea de Vitoria.

Nouvelle toiture du collège CEIP Lekaenea d'Irun.

Couverture des vestiges archéologiques des Termas Oiasso à Irun.

- Lycée Secondaire (IES) Badaia, stationnement pour autobus et accès routier à Nanclares de Oca, Alava



- Réforme du Palacio de Europa de Vitoria

■ Centre de Recherche de Sciences Sociales et Humaines Micaela Portilla Ikergunea (CICSH) de l'Université du Pays Basque (UPV)



■ Centre de sports aquatique-ludique Montecerrao d'Oviedo



Entreprise portugaise avec des bureaux à Lisbonne et au Cap-Vert. Elle se spécialise dans la construction, la rénovation, l'extension et la réhabilitation de tous les types de bâtiments (résidentiels et non résidentiels), tant dans des projets singuliers de grande taille et de complexité technique comme dans l'exécution de travaux d'intervention rapide. Sa spécialisation, flexibilité et adaptation complète aux besoins des clients a contribué à surmonter la situation actuelle complexe et à maintenir le chiffre d'affaires, de sous-traitance et de production.

Principaux Projets

Centre omnisports d'Olivais.

Hôtel Skyna 4 étoiles, Lisbonne.

Hôtel Browns Central Baixa Chiado 4 étoiles, Lisbonne.

Réhabilitation Hôtel H10 Lisboa 4 étoiles dans la Avenue Duque de Loulé, Lisbonne.

Réhabilitation de l'Hôtel Portugal 4 étoiles, Lisbonne.

Réhabilitation de l'Hôtel Couvent do Salvador 3 étoiles, Lisbonne.

École EB1 (1er Cycle d'Éducation Basique) Sobralinho, Vila Franca de Xira.

Bâtiments d'équipes de proximité (Jardinage, Logement Senior, Service d'Assistance à Domicile et Centre de Jour) pour le quartier Padre Cruz à Pontinha, Lisbonne.

Réhabilitation des bâtiments du Quartier de Condado (secteurs A, B et C), Lisbonne.

Bâtiment Résidentiel Rue Rodrigo da Fonseca, Lisbonne.

Réhabilitation bâtiment d'appartements Rue do Poço dos Negros, Lisbonne.

Réhabilitation bâtiment résidentiel Rue das Gaivotas, Lisbonne.

Réhabilitation bâtiment résidentiel Rue Pedro Dias, Lisbonne.

Logement sociaux sur l'Île de Santiago (Cap-Vert).

Logement sociaux sur l'Île de Boavista (Cap-Vert).



Centre omnisports d'Olivais

■ Hôtel Skyna 4 étoiles, Lisbonne



■ Hôtel Browns Central Baixa Chiado 4 étoiles, Lisbonne



■ Réhabilitation Hôtel H10 4 étoiles, Lisbonne



■ Parcs Éoliens en Uruguay (90MW)

EFFICACITÉ ÉNERGÉTIQUE ÉNERGIES RENOUVELABLES

Le développement des énergies propres, le respect de l'environnement et le pari pour des politiques de développement durable et d'efficacité énergétique sont les piliers de SANJOSE Energia y Medio Ambiente.

Conscient de l'importance du changement climatique, GSJ recherche et développe des solutions énergétiques durables capables de réduire la consommation d'énergie primaire et d'optimiser l'utilisation des énergies propres grâce à l'utilisation de technologies innovatrices.

L'esprit entrepreneur de la société a formé un projet d'entreprise à long terme, qui croit aux énergies propres, dans l'optimisation des ressources, dans l'efficacité opérationnelle et dans le développement des opérations rentables capable de favoriser l'environnement et de promouvoir la croissance durable.

SANJOSE apporte dans cette ligne d'activité une haute valeur ajoutée grâce à son expérience comme société de construction et promoteur de ce type de projet, ses équipes professionnelles expérimentés et les services et solutions spécialisées qu'il offre sur mesure à ses clients en: Ingénierie (étude et conception), Opération et Maintenance et Gestion Énergétique Intégrale.

EFFICACITÉ ÉNERGÉTIQUE

L'un des principaux problèmes de l'Europe (et en particulier de l'Espagne) est sa forte dépendance à l'énergie étrangère, ce qui, uni à sa forte croissance économique, la convertisse en une des régions ayant le plus grand déséquilibre énergétique, et donc parmi les plus vulnérables. L'implication de toute la société sur l'efficacité et les économies d'énergie est une priorité, comme le confirme le grand nombre de Directives adoptées par l'UE à cet égard.

SANJOSE, comme Entreprise de Services Énergétiques (ESE ou ESCO, sigles en anglais) est une entreprise qui offre des services et des solutions pour la diminution de la consommation de l'énergie primaire, l'augmentation de l'efficacité et la réduction des émissions de CO₂ et des gaz à effet de serre.

Le Groupe a développé des projets pour différents clients et secteurs dans le domaine de l'efficacité énergétique, en s'engageant techniquement et économiquement à atteindre les objectifs d'économie et d'optimisation de chacun d'eux.

Principaux Projets

Parc de la Science et de la Technologie de Cerdanyola du Vallès, Barcelone. Vente énergie électrique et thermique.

Hôpital de Avilés, Asturias. Vente énergie électrique et thermique.

Hôpital de Puerto Real, Cadix. Vente énergie électrique.

Hôpital de Torrecárdenas, Almería. Vente énergie électrique.

Hôpital de Jaén. Vente énergie électrique.

Centres de Santé Primaire de Catalogne (CAPS) de Just Oliveres, Anoia, Parragones et Villanova du Camí. Vente énergie électrique.

Amélioration de l'efficacité énergétique des bâtiments du Gouvernement des Canaries. Vente énergie électrique.



CENTRALE DE POLYGÉNÉRATION DE FROID ET CHALEUR (DISTRICT HEATING AND COOLING) ST-4 DU PARC DE LA SCIENCE ET DE LA TECHNOLOGIE DE CERDANYOLA DU VALLÈS, BARCELONE (ESPAGNE)

Fournisseur d'énergie électrique et thermique de tout le complexe, inclut le premier accélérateur de particules d'Espagne et du Sud-ouest de l'Europe: Synchrotron Alba.

Cette Centrale obtient une réduction de la consommation d'énergie primaire de 109.000 MWh/an et évitera l'émission de 7.500 tonnes de CO₂ annuellement (21.000 Tn une fois conclues les quatre centrales projetées), ce qui représente un chiffre proche de 35% par rapport aux systèmes traditionnels, grâce à l'utilisation d'une énergie qui habituellement se perd (la chaleur que génèrent les moteurs électriques) pour produire l'eau chaude et froide. Basée sur une conception qui maximise l'efficacité et l'économie énergétique elle compte une variété complexe de technologies qui sont présentes dans cette centrale:

Moteurs de cogénération. 3 de 3,35 MW de puissance chacun.

Machines d'absorption. 2 de 50 MW c/unité.

Refroidisseurs. 2 de 5 MW.

Réservoirs. 2 de 5.000 m³.

Chaudières. 2 de 4 MW.

Tour de réfrigération.

Chaudière de Gaz Naturel.

La Centrale ST-4 compte sur des installations pionnières au niveau européen, qui ont été subventionnés par l'Union Européenne par le biais du projet Polycity, comme par exemple: une machine réfrigérante par absorption à double effet unique en Europe, qui profite de la chaleur générée par les moteurs électriques pour refroidir l'eau du réseau de climatisation du district; un dépôt de stockage thermique de grande capacité, qui permet que la centrale fonctionne à un rythme constant 24h/24, ou le système avancé de la gestion énergétique qui optimise l'efficacité de la Centrale.

Le système incorpore aussi deux installations d'énergie renouvelable avec un caractère expérimental à l'échelle européenne: une centrale de gazéification de biomasse et une centrale de refroidissement solaire.

ÉNERGIES RENOUVELABLES

SANJOSE est pleinement engagé avec le développement durable et l'environnement et donc la promotion, la construction ou l'exploitation et la maintenance des projets renouvelables sont des activités très sensibles pour le Groupe.

Pour développer des sources d'énergie propres et inépuisables, la société dispose, sur les différents continents, des équipes spécialisées pour n'importe quelle technologie de nature renouvelable, capables de collaborer avec les administrations publiques ou le secteur privé dans le développement des projets les plus adéquats pour chaque région.

Principaux Projets

Parc éolien Carapé I, District de Maldonado (Uruguay) / 50 MW.

Parc éolien Carapé II, District de Maldonado (Uruguay) / 40 MW.

Centrale photovoltaïque à Alcaudete, Jaén / 5,4 MW.

** À ces projets attribués il convient d'ajouter plusieurs développements en énergie renouvelables sur lesquels nous travaillons, principalement éoliens et photovoltaïques au Chili, Pérou, Mexique, Royaume-Uni, Turquie, Dubaï, Jordanie, Arabie Saoudite, Qatar, Oman, Mozambique, République du Congo et Afrique du Sud.*



■ Centrale photovoltaïque à Alcaudete, Jaén / 5,4 MW



PARCS ÉOLIENS DANS LE DISTRICT DE MALDONADO (URUGUAY)

PARC ÉOLIEN CARAPÉ I

Puissance commerciale de 50 MW.

Aérogénérateurs. 17.

PARC ÉOLIEN CARAPÉ II

Puissance commerciale de 40 MW.

Aérogénérateurs. 14.

Ingénierie et projet: GSJ Solutions.

Construction. SANJOSE Constructora.



■ Stade Santiago Bernabeu, Madrid (Maintenance du Patrimoine du Real Madrid)

HOSPITALIER BÂTIMENTS ET INSTALLATIONS CENTRALES D'ÉNERGIE CONSERVATION DES PARCS ET JARDINS INFRASTRUCTURES

SANJOSE, à travers de cette branche d'activité, stimule sa stratégie de diversification et expansion internationale, en développant des modèles d'affaire que lui permettent d'encherir et de qualifier de nouveaux contrats à long terme, capables de proportionner des recettes permanentes et contribuer au développement durable de la société.

L'expérience de SANJOSE Concesiones y Servicios et sa spécialisation dans des diverses branches permettent pour chaque projet de compter avec des équipes multidisciplinaires capables d'optimiser les ressources employées, maximiser la rentabilité, développer l'utilisation de nouvelles technologies et en définitive apporter des solutions efficaces et personnalisées à la concession ou au service requis par ses clients, parmi lesquels se trouvent les Administrations Publiques et les entreprises privées de premier plan comme: le Ministère des Travaux Publics du Chili, Patrimoine National, la Ville de Madrid, Telefónica, Aena, Real Madrid, divers hôpitaux nationaux et internationaux, etc.

MAINTENANCE DES HÔPITAUX

Une connaissance approfondie et l'expérience du Groupe et de ses professionnels dans le domaine de la santé font de SANJOSE Concesiones y Servicios, une référence dans le complexe marché hospitalier.

La politique stratégique de la société et son portefeuille de clients dans les services intégraux ou partiels des hôpitaux et de tout type de complexes sanitaires lui ont permis de compter avec une branche d'affaire compétitive et avec un grand potentiel de croissance.

Principaux Projets

Hôpital El Carmen Dr. Luis Valentin Ferrada, Maipú - Santiago du Chili. Concession.

Hôpital Clinique Métropolitain La Florida Dra. Eloísa Díaz Insunza, Santiago du Chili. Concession.

Hôpital Général La Manche - Centro, Alcázar de San Juan. Maintenance.

Hôpital de Talavera, Castilla La Manche. Maintenance.

Hôpital Sant Pau, Barcelone. Maintenance.

Hôpital de Avilés, Asturies. Maintenance.

Hôpital de Puerto Real, Cadix. Maintenance.

Hôpital de Torrecárdenas, Almería. Maintenance.

Hôpital de Jaén. Maintenance

Hôpital de Mellilla. Maintenance.

Hôpital Universitaire Central des Asturies (HUCA), Oviedo. Maintenance.

Centres sanitaires du Consorci Mar Parc de Salut de Barcelone. Maintenance.

Hôpital Clinique, Barcelone. Électro médecine.

Hôpital Vall d'Hebron, Barcelone. Électro médecine.

Zone Sanitaire 4 de la Communauté de Madrid. Électro médecine.

Complexe Hospitalier d'Orense. Électro médecine.

Hôpital Reina Sofia de Cordoue. Électro médecine.

Hôpital San Juan de Dios de Cordoue. Électro médecine

Centres hospitaliers du Ministère de la Défense. Électro médecine.

Centres sanitaires pour la Generalitat Valenciana. Électro médecine

** Maintenance d'électro-médecine. SANJOSE compte une grande expérience en prestations de services de maintenance et de conservation dans ce domaine, des protocoles d'opérations et d'importants accords de transferts technologiques et de supports techniques signés avec les principaux fabricants du marché de l'Électro médecine.*



HÔPITAL EL CARMEN DR. LUIS VALENTÍN FERRADA DE MAIPU, SANTIAGO DU CHILI

BOT (Built, Operate & Transfer). Conception, construction et gestion complète pour 15 ans (hors services de santé).

Surface construite. 70.646 m².

Total lits. 375.

Services d'infrastructure. Eau, énergie, éclairage, climatisation, courants faibles, distribution des gaz médicaux, transport vertical, équipements industriels, mobilier non clinique.

Services non cliniques. Zones vertes et paysage, nettoyage, gestion des déchets, alimentation, uniformes, cafétérias, sécurité, surveillance, garderie, etc.

Ingénierie et projet: GSJ Solutions.

Construction. SANJOSE Constructora.

** Premier hôpital en concession du pays avec l'Hôpital Clinique Métropolitaine La Florida Dra. Eloísa Díaz Insunza à Santiago du Chili.*

** Les deux hôpitaux ont été les premiers du pays à incorporer des toitures végétalisées.*



HÔPITAL CLINIQUE MÉTROPOLITAIN LA FLORIDA DRA. ELOÍSA DÍAZ INSUNZA, SANTIAGO DU CHILI

BOT (Built, Operate & Transfer). Conception, construction et gestion complète pour 15 ans (hors services de santé).

Surface construite. 71.987 m².

Total lits. 391.

Services d'infrastructure. Eau, énergie, éclairage, climatisation, courants faibles, distribution des gaz médicaux, transport vertical, équipements industriels, mobilier non clinique.

Services non cliniques. Zones vertes et paysage, nettoyage, gestion des déchets, alimentation, uniformes, cafétérias, sécurité, surveillance, garderie, etc.

Ingénierie et projet: GSJ Solutions.

Construction. SANJOSE Constructora.

**Premier hôpital en concession du pays avec l'Hôpital El Carmen Dr. Luis Valentín Ferrada de Maipo à Santiago du Chili.*

**Les deux hôpitaux ont été les premiers du pays à incorporer des toitures végétalisées.*

HOSPITALIER

BÂTIMENTS ET INSTALLATIONS

CENTRALES D'ÉNERGIE

CONSERVATION DES PARCS ET JARDINS

INFRASTRUCTURES



Hôpital Sant Pau, Barcelone



Technicien d'Électro médecine dans la salle d'opération



Hôpital Vall d'Hebron, Barcelone

MAINTENANCE DE BÂTIMENTS ET INSTALLATIONS

Administrations Publiques et entreprises privées comme Telefónica, Aena, DHL ou le Real Madrid ont confié à SANJOSE et à son expérience, les services de maintenance de leurs bâtiments ou installations.

Ces services, adaptés aux besoins particuliers de chaque client (bureaux, surfaces commerciales, infrastructures de transport, centres de process de données, etc.) comprennent depuis le maintien ou la gestion intégrale au maintien d'installations déterminées, spéciales comme la climatisation, l'électricité, la protection contre les incendies, etc.

Principaux Projets

Patrimoine Real Madrid.

Cité de Telefónica à Las Tablas, Madrid

Terminal T1 et T2 de l'Aéroport du Prat, Barcelone.

Aéroport de Manises, Valence.

Centres de Contrôle Aérien de Catalogne et Levante (Région Est).

Boutiques Aldeasa de l'Aéroport International de Madrid – Barajas.

Terminal de l'Aéroport de Vigo.

Bureaux centraux de DHL, Madrid.

Théâtre - Auditorium de Revellín, Ceuta.

Centre Commercial Puerta de Europa Algésiras.

Bâtiments Université de Grenade.

Les bâtiments municipaux de la Ville de Cordoue.

Bâtiment Palau del Mar, Barcelone.

Assistance Technique pour Telefónica, Vodafone et R.



PATRIMOINE REAL MADRID (ESPAGNE)

Installations électriques moyenne et basse tension, climatisation, plomberie, serrurerie, système anti intrusion, protection anti-incendie, hydrothérapie, station de traitement des eaux usées et systèmes de contrôle des installations.

Stade Santiago Bernabéu

Capacité. 81.044 places.

Loges VIP. 245.

Musée "Tour del Bernabéu". Plus de 850.000 visiteurs par an provenant de plus de 100 pays. Bâtiment annexe. 7.000 m² destinés aux bureaux et aux boutiques. Stade "Elite" selon la UEFA.

Ville Sportive de Valdebebas

Surface parcelle. 1.200.000 m².

Surface développée. 360.000 m².

Surface construite. 21.578 m².

Terrains de football. 10.

Stade Alfredo Di Stefano. 6.000 places.



TERMINAL T1 ET T2 DE L'AÉROPORT DU PRAT, BARCELONE (ESPAGNE)

Service d'Opérations et Maintenance 24h/24 et 365 jours/an des Installations de Climatisation et Gaz Naturel des deux terminaux et leurs bâtiments annexes.

Trafic de passagers en 2014. 37.559.044.

Terminal T1

Chaudières. 5 de 5,4 MW.

Refroidisseurs centrifuges. 6.

Refroidisseurs à vis. 3 de 32.6 MW.

Tour de réfrigération. 24.

Équipements autonomes. 617.

Zones de stationnements des aéronefs. 41.

Bâtiments annexes. Centrale Énergétique, Services de Piste et Chambres Régulatrices.

Terminal T2

Chaudières. 28.

Climatisations - Pompes à Chaleur - Refroidisseurs. 202.

Équipements autonomes. 380.

Zones de stationnement des aéronefs. 30.

Bâtiments annexes. 30 (Terminaux, Modules, Centres de Contrôle, Chambres Régulatrices, etc.).

* Prix au meilleur aéroport d'Europe de plus de 25 millions de passagers de l'association d'opérateurs aéroportuaires ACI (Airport Council International) d'Europe.



Terminal de l'Aéroport de Vigo



Aéroport de Manises, Valence

MAINTENANCE ET EXPLOITATION DES CENTRALES ÉNERGÉTIQUES

SANJOSE développe diverses activités dans cette branche, notamment la concession des centrales énergétiques, l'exploitation et la maintenance de tout type d'installations industrielles et la maintenance des installations dans des grands centres de production.

Ses plus de 30 ans d'expérience, uni dans le pari du Groupe pour l'innovation et les nouvelles technologies apportent à cette branche d'activité un grand potentiel.

Principaux Projets

Centrale de Polygénération ST-4 à Cerdanyola du Vallès, Barcelone.

Parc solaire photovoltaïque de 3,97 MW à Fustiñana, Navarre.

Parc solaire photovoltaïque de 1,26 MW à Cintruénigo, Navarre.

Parc solaire photovoltaïque de 8,89 MW à Valtierra, Navarre.

Parc solaire photovoltaïque de 0,96 MW à Ribaforada, Navarre.

Parc solaire photovoltaïque de 7,4 MW à Fontellas, Navarre.

Parc solaire photovoltaïque de 9 MW à Ablitas, Navarre.

Parc solaire photovoltaïque de 2,5 MW à Ciguñuela, Valladolid.

Parc solaire photovoltaïque de 9,99 MW à Tordesillas, Valladolid.

Parc solaire photovoltaïque de 3,33 MW à Toro, Zamora.

Parc solaire photovoltaïque de 5,4 MW à Alcaudete, Jaén.

** Le contrat d'exploitation et maintenance de tous les parcs solaires inclus la conduction, supervision et maintenance préventive, corrective- prédictive des installations des parcs, incluant : suiveurs, structures, modules photovoltaïques, inverseurs, tableaux et canalisations électriques, stations météorologiques, centres de transformation, sous stations, systèmes de motorisation, systèmes de surveillance et conservation générale des parcelles.*

■ Parc solaire photovoltaïque de 8,89 MW à Valtierra, Navarre



■ Parc solaire photovoltaïque de 3,33 MW à Toro, Zamora

CONSERVATION DES PARCS ET JARDINS

SANJOSE est spécialisé dans la conception, la création, la conservation et la restauration de certains des espaces verts les plus reconnus et visités en Espagne. Parmi ceux-ci, on peut souligner les jardins Historiques du Patrimoine National et ceux confiés par les Villes de Valladolid et du Ferrol.

Le Groupe est confronté à un brillant avenir dans ce secteur concurrentiel en raison de l'expertise et le professionnalisme démontré tous les jours dans chacune de ses opérations, qui couvrent une surface totale de plus de 540 hectares de zones vertes, 2,4 hectares de terrains de sports professionnels, 2,5 hectares de zones de jeux et plus de 23 450 arbres.

Principaux Projets

Conservation des Jardins Historiques du Patrimoine National.

Travaux et Projets de Conservations et Amélioration des Espaces Verts du Canal de Isabel II dans la zone D (Madrid).

Conservation et maintenance des jardins extérieurs et intérieurs et réseau d'arrosage d'IFEMA (Madrid).

Maintenance et conservation des espaces verts et terrains de sports de la Ville de Ferrol (La Corogne).

Service de conservation et maintenance des parcs, jardins et bosquets des zones Sud et Est de la Ville de Valladolid.

Plan silvo - pastoral du Bosque de Riofrío dans la Délégation de La Granja. Patrimoine National.

Travaux d'amélioration du réseau d'arrosage et des infrastructures existantes et conditionnement des éléments végétaux dans des différentes zones vertes de Madrid.



■ Zones vertes de la Ville de Valladolid



■ Zones vertes de la Ville de Ferrol

■ Palais de La Granja de San Ildefonso, Ségovie



■ Palais de El Escorial, Madrid

JARDINS HISTORIQUES DU PATRIMOINE NATIONAL (ESPAGNE)

Surfaces en conservation de zones vertes. 73 hectares.

Surface de prairie. 11 hectares.

Surface de masses arbustives. 9 hectares.

Surface de masses arborées. 92 hectares.

Boisé. 6.345.

Le contrat de conservation et maintenance des Jardins Historiques du Patrimoine National est le plus important d'Espagne et contemple la conservation des jardins des palais La Granja de San Ildefonso, Aranjuez, El Pardo et El Escorial, ainsi que le Champs du Moro à Madrid.



■ Palais de Aranjuez, Madrid

MAINTENANCE DES INFRASTRUCTURES

Grupo SANJOSE croit activement à la collaboration publique/privée au moyen de systèmes de concession qui promeuvent le développement et maintenance de tous types d'infrastructures qui améliorent la qualité de vie et l'interconnexion des citoyens.

La spécialisation et la croissance de l'entreprise dans ce marché compétitif se reflète à ses projets attribués et à sa participation dans d'importants processus d'appel d'offres dans des pays qui poussent des programmes d'investissement ambitieux et qui répondent aux conditions de sécurité juridique et stabilité institutionnelle requises par le Groupe.

Principaux Projets

Routes de l'État, secteur Lorca.

Routes de l'État, secteur Murcia.

Route hivernale et conservation ordinaire Pontevedra Sud.





ROUTE HIVERNALE ET CONSERVATION ORDINAIRE PONTEVEDRA SUD (ESPAGNE)

Conservation intégrale, route hivernale et entretien de 522 km de voies à titularisation régionale pendant 4 ans dans le sud de Pontevedra.

Comprend des opérations de suivi systématique ou sporadique, l'attention aux accidents et toutes les opérations nécessaires pour les urgences afin d'assurer les conditions normales des routes, face à la circulation et à la sécurité de celle-ci.

169 Km. de VAP (Routes à Hautes Prestations). Principalement autoroutes, voies express et routes pour les voitures avec un trafic IMD (Intensité Moyenne Journalière) de plus de 10.000 véhicules.

90 Km. de routes avec un trafic IMD (Intensité Moyenne Journalière) de entre 3.000 et 10.000 véhicules.

263 Km. de routes avec un trafic IMD (Intensité Moyenne Journalière) inférieur à 3.000 véhicules.



ROUTES DE L'ÉTAT, SECTEUR LORCA (ESPAGNE)

Conservation intégrale et entretien de voies à titularisation de l'État pendant 4 ans de 181 Km. de longueur équivalente de routes, en plus de chemins et de voies de service annexés. Y compris tous les services de route hivernale et des installations auxiliaires.

Gestion directe et télématique du tunnel de Lorca, avec une longueur totale équivalente à 1.500 mètres linéaux et 350 mètres de galeries de communication et d'évacuation. Centre d'écrans avec attention 24h/24, 365 jours par an, système automatique de détection des incidents et la maintenance des installations connexes: ventilation, éclairage, extinction d'incendies, feux de signalisation, contrôle d'accès, signalisation variable, etc. Trafic IMD (Intensité Moyenne Journalière). Environ 25.000 véhicules.





ROUTES DE L'ÉTAT, SECTEUR MURCIA (ESPAGNE)

Conservation intégrale et entretien de voies à titularisation de l'État pendant 4 ans de 203,5 Km. de longueur équivalente de routes, en plus de chemins et de voies de service annexés.

Gestion directe et télématique du tunnel d'Alcantarilla, avec une longueur totale équivalente à 2.300 mètres linéaux. Centre d'écrans avec attention 24h/24, 365 jours par an, système automatique de détection des incidents et la maintenance des installations connexes: ventilation, éclairage, extinction d'incendies, feux de signalisation, contrôle d'accès, signalisation variable, etc.

Trafic IMD (Intensité Moyenne Journalière). Environ 130.000 véhicules.





■ Stations de la Ligne 1 du Métro de Navi Mumbai, Bombay (Inde)

ARCHITECTURE
GÉNIE CIVIL / INFRASTRUCTURES
GESTION IMMOBILIÈRE
TECHNOLOGIES R&DI
DÉVELOPPEMENT DURABLE

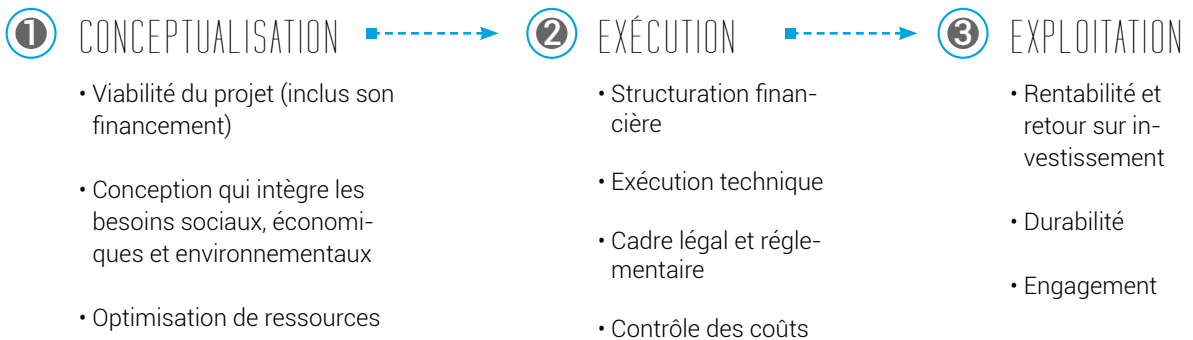
GSJ Solutions offre des services de conseil et de Project Management pour toutes ses lignes de spécialisation. Compte avec l'expérience et les capacités nécessaires pour contribuer à l'optimisation des ressources et par conséquent à améliorer la compétitivité et la rentabilité du projet dans n'importe quelle phase de son développement: conception, exécution et exploitation.

L'entreprise essaie d'améliorer la société et la qualité de vie de ses concitoyens, en apportant des réponses efficaces aux défis et besoins actuels au moyen de projets durables, innovateurs et capables de générer de la richesse et de la valeur.

CONSEIL ET PROJECT MANAGEMENT

GSJ Solutions offre à ses clients publics et privés, des équipes multidisciplinaires et dynamiques formées de consultants, d'économistes, d'ingénieurs, d'architectes, etc.

Professionnels qui étudient le projet depuis différents points de vue et spécialités jusqu'à réussir à développer une stratégie et une opération capable d'accomplir les objectifs définis par le client et le retour sur son investissement dans toutes les phases du projet:



■ Condominium Parques de la Huaca, Lima (Pérou). Ingénierie et projet: GSJ Solutions / Construction. SANJOSE Constructora

LIGNES DE SPECIALISATIONS

ARCHITECTURE

Une des valeurs principales de l'architecture est de satisfaire les besoins des personnes en termes de fonctionnalité, valeur esthétique, sensibilité sociale, développement durable, efficacité énergétique, caractère novateur, critères d'investissement, respect de l'environnement, etc.

Un projet de bâtiment englobe un grand nombre de possibilités qui doivent être évalués par des professionnels expérimentés afin qu'ils s'adaptent aux besoins du client et des utilisateurs des installations, quelle que soit sa fonction finale : santé, éducation, sport, culture, loisir, bureaux, réhabilitation singulière, etc.

GÉNIE CIVIL / INFRASTRUCTURES

La conception et le développement d'infrastructures capables d'améliorer la qualité de vie et la croissance économique de pays et de régions, en affectant dans la moindre mesure le milieu naturel autour du projet, est l'objectif fondamental de cette ligne d'opération de GSJ Solutions.

Pour cela, elle compte sur des ingénieurs spécialisés dans diverses activités capables de trouver la meilleure solution et la réponse la plus efficace pour optimiser l'investissement, créer et gérer les modèles de financements (public, privé et mixte) qui certifient sa viabilité financière, assurer les meilleurs critères en matière de sécurité et s'engager pleinement avec la durabilité et le respect de l'environnement pour chaque projet.

GESTION IMMOBILIÈRE

Spécialisée dans l'analyse urbaine, normative, de marché, économique-financière, technique, constructive des projets immobiliers, ainsi que sa postérieure promotion ou gestion d'actifs de toute espèce.

Elle prend conseil ou se développe pour le client dans n'importe quelle phase du projet avec l'objectif principal de maximiser les bénéfices et de réduire les risques possibles sur chaque phase de ses opérations immobilières.

TECHNOLOGIES RDI

L'innovation et l'utilisation des nouvelles technologies pour trouver la solution la plus appropriée à chaque projet industriel, énergétique ou environnemental sont partie intégrante de la culture d'entreprise de SANJOSE et de n'importe laquelle des initiatives qu'elle dirige.

Cette vocation apporte une valeur ajoutée à ses projets, répercute positivement l'optimisation et le retour sur investissement, en altérant le moins possible l'environnement naturel à la recherche de la durabilité, et naturellement contribuer au développement socio-économique des pays et des régions dans lesquels la société opère et dans la qualité de vie de ses concitoyens.

DÉVELOPPEMENT DURABLE

GSJ Solutions réalise des études et des recherches préalables pour évaluer toutes les conditions d'un terrain ou de grande propriété rurale avant de développer l'exploitation la plus appropriée à ses caractéristiques.

Le développement de la dite propriété doit assurer la rentabilité de l'investissement. Il doit laisser un patrimoine revalorisé et durable, en améliorant les infrastructures et les capacités productives de celle-ci, mais en altérant le moins possible l'environnement naturel et sans compromettre les possibilités des générations futures.



Principaux Projets

Parc Lagos. Transformation Urbaine de La Matanza, Buenos Aires (Argentine).

Condominium Parques de la Huaca, Lima (Pérou).

Hôpital El Carmen Dr. Luis Valentín Ferrada de Maipú, Santiago du Chili.

Hôpital Clinique Métropolitain La Florida Dra. Eloisa Díaz Insunza, Santiago du Chili.

Stations de la Ligne 1 du Métro de Navi Mumbai, Bombay (Inde).

Parc Éolien de 50 MW Carapé I, District de Maldonado (Uruguay).

Parc Éolien de 40 MW Carapé II, District de Maldonado (Uruguay).

Station de Traitement d'Eau Potable (ETAP) de Monforte de Lemos, Lugo.





PARC LAGOS. TRANSFORMATION URBAINE LA MATANZA, BUENOS AIRES (ARGENTINE)

Surface parcelle. 1.222.665 m².

Surface projet Parc Lagos. 745.355 m².

Surface zone commerciale. 310.534 m².

Surface zones communes. 407.281 m².

Surface construite totale. 1.857.721 m².

Surface construite résidentielle. 1.635.946 m².

Surface construite commerciale. 221.775 m².

Nombre de logements. 20.562.

Nombre de stationnements. 20.575.

Tours. 28.

Pâtés de maison. 35.

Architecte. Guillermo Reynés et Rodrigo Cruz.

Ingénierie et projet. GSJ Solutions.

Gestion du projet. Grupo SANJOSE.

** Nouveau concept d'urbanisme qui intègre parfaitement la construction avec les lacs et les espaces verts.*



HÔPITAL EL CARMEN DR. LUIS VALENTIN FERRADA DE MAIPU, SANTIAGO DU CHILI

Surface parcelle. 50.619 m².

Surface construite. 70.646 m².

Surface hospitalière. 42.994 m².

Total Lits. 375.

Soins Intensifs. 30.

Blocs opératoires. 17.

Places de parkings. 528.

Architectes. BBATS Consulting & Projects, SLP.

Ingénierie et projet. GSJ Solutions.

Construction. SANJOSE Constructora.

Gestion complète pour 15 ans (hors services de santé).

SANJOSE Concession et Services.

** Premier Prix à la qualité architecturale en Bâtiments de Santé dans la catégorie de projet neuf de plus de 5.000 m² (Meilleur Hôpital) par le Congrès International des Hôpitaux organisé par l'IFHE (Fédération Internationale d'Ingénierie Hospitalière).*

** Projet récompensé lors du Concours AADAIH – Domus 2009 pour son apport dans le champ de la durabilité environnementale, sociale et économique dans le domaine de la Santé.*





HÔPITAL CLINIQUE METROPOLITAIN LA FLORIDA DRA. ELOISA DIAZ INSUNZA, SANTIAGO DU CHILI

Surface parcelle. 14.700 m².

Surface construite. 71.987 m².

Surface hospitalière. 44.126 m².

Total lits. 391.

Soins Intensifs. 60.

Blocs opératoires. 17.

Places de parking. 579.

Architectes. BBATS Consulting & Projects, SLP.

Ingénierie et projet. GSJ Solutions.

Construction. SANJOSE Constructora.

Gestion complète pour 15 ans (hors services de santé).

SANJOSE Concession et Services.

STATIONS DE LA LIGNE 1 DU METRO DE NAVI MUMBAI, BOMBAY (INDE)

Conception et construction de toutes les stations qui composent la nouvelle ligne de métro: 10 stations type et une station terminal au commencement de la ligne qui se connecte avec l'actuelle gare des trains de proximité.

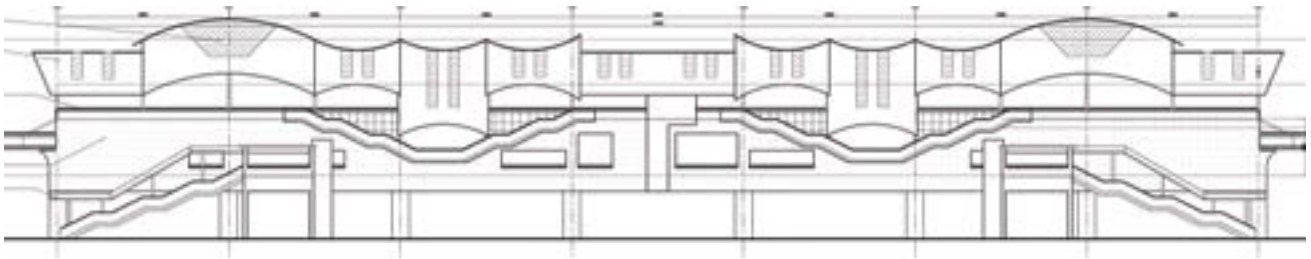
Stations types. 140 m. de long et 21 m. de large.

Station Terminal de Belapur. 170 m. de long et 35 m. de large.

Toutes ces stations sont élevées et comptent deux niveaux, le Hall au premier niveau et la plateforme au deuxième niveau. Inclus aussi la conception et la construction du viaduc élevé de la ligne dans les stations, les accès des passagers et les installations et les finitions nécessaires.

Ingénierie et projet. GSJ Solutions.

Construction. SANJOSE Constructora.



■ Station de Traitement d'Eau Potable (ETAP) de Monforte de Lemos, Lugo. Ingénierie et projet GSJ Solutions /Construction SANJOSE Constructora



■ Parcs Éoliens à Uruguay (90 MW). Ingénierie et projet GSJ Solutions /Construction SANJOSE Constructora



AGRICULTURE ÉLEVAGE

Carlos Casado, une des principales entreprises agroalimentaires d'Amérique Latine, fondée en 1909 et cotée à la Bourse de Buenos Aires (1958) et de New York (2009), est une société dont SANJOSE est l'actionnaire majoritaire qui compte parmi ses actifs les plus importants 254.000 hectares dans le Chaco paraguayen, pays qui profite d'un cadre social et institutionnel stable et avec un grand potentiel de développement économique et stratégiquement situé avec ses frontières avec le Brésil, l'Argentine et la Bolivie.

Chaque année il réévalue les terres et entreprend d'importants progrès et améliorations dans ses développements agricoles et d'élevage, ce qui lui a permis de s'installer comme un fournisseur important d'aliments au niveau global.

BUSINESS PLAN

Le plan stratégique de Carlos Casado se développe sous les paramètres suivants, fondamentaux pour son avenir:

- Expansion géographique.
- Mise en valeur et exploitation de son patrimoine.
- Consolidation de ses activités historiques, agricoles et industrielles.
- Investissements importants pour toutes ses lignes d'activités. Principalement en élevage au travers de Parsipanny Corp. S.A., en agriculture - élevage au travers de Cresca S.A.

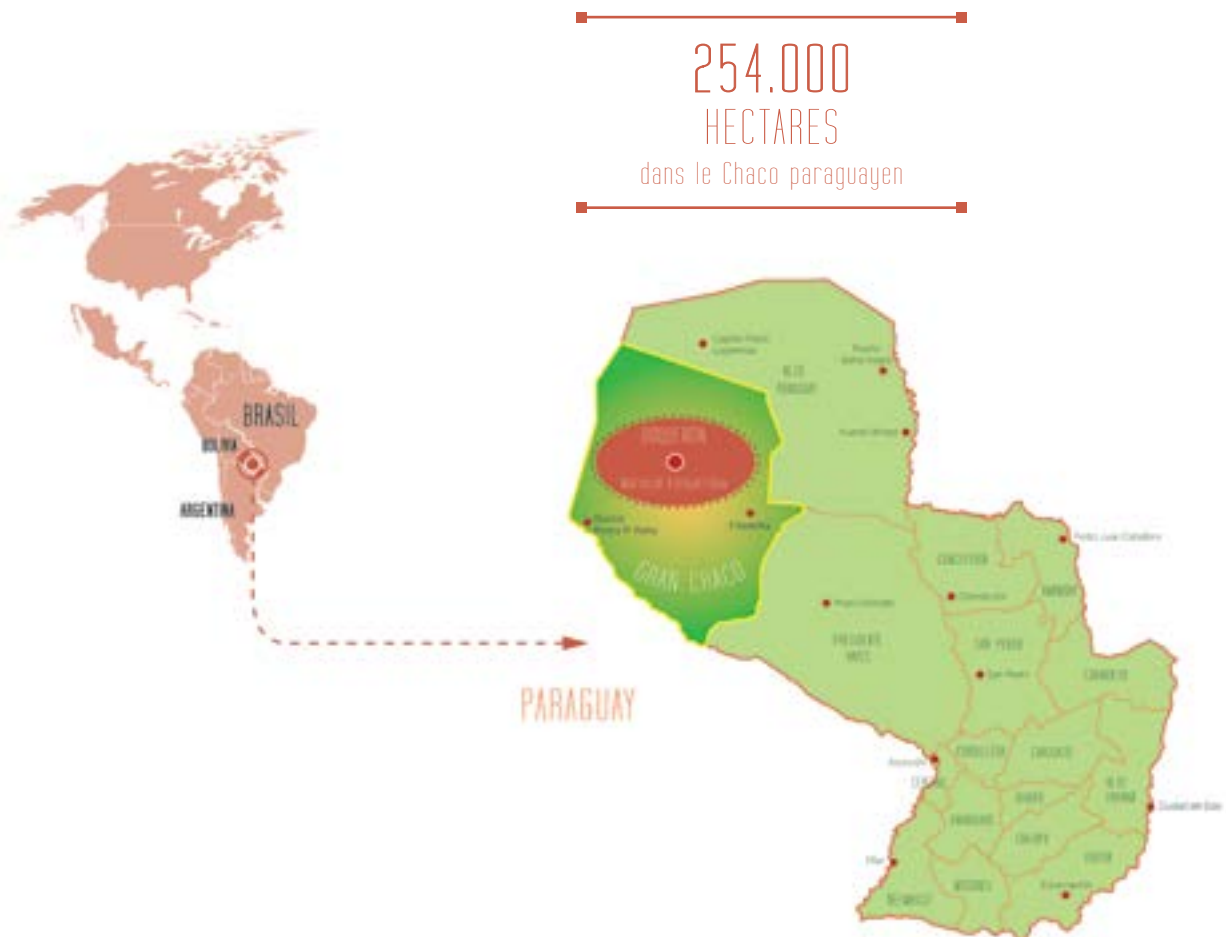
C'est important de souligner que tous les investissements réalisés l'ont été avec le capital généré par la propre entreprise et qu'il restait une marge pour payer des dividendes à ses actionnaires.

Finalement, indiquer que lors de cet exercice, d'importantes découvertes de gisements pétroliers ont été réalisées dans la zone, ce qui pourrait indiquer la présence de pétrole à un certain niveau d'importance.

En fonction du voisinage de ceux-ci avec les terres de Casado, la direction de l'entreprise fera les évaluations nécessaires pour analyser avec la rigueur correspondante, toute alternative valide.

AGRICULTURE

ÉLEVAGE





PARSIPANNY CORP. S.A.

Entreprise uruguayenne de Carlos Casado qui compte plus de 45.000 hectares dans le Chaco paraguayen destinés à développer l'élevage de bovins libre de contaminants et d'excellente qualité.

L'objectif final de l'important développement de l'élevage est l'exportation sur les principaux marchés du monde, dans lesquels on observe une demande chaque fois plus élevée de produits alimentaires écologiques.

Le développement d'élevage de Parsipanny dépasse actuellement 2.700 têtes de bétail de bovin de première qualité et un certificat de traçabilité pour son exportation.

CRESCA S.A.

Entreprise détenue à 50% par Carlos Casado S.A et à 50% par Brasilagro Compagnie Brésilienne des Propriétés Agricoles S.A (cette dernière cotée à la Bourse du Brésil, de New York et liée au groupe Cresud S.A.).

Cresca S.A. dans ses Etablissements Jerovia, Maragatu et Udra, porte en avant un développement ambitieux d'agriculture et d'élevage, qui dispose de 117.000 hectares.

Actuellement, il y a 15.000 hectares de production agricole, principalement du soja, du maïs, du sorgho, du sésame et de la chia, cette dernière pour l'industrie pharmaceutique. Pour la campagne 2014/2015, on disposera de plus de 20.000 hectares destinés à l'agriculture.

Aussi, elle compte dans ces mêmes établissements avec l'exploitation d'élevage qui atteint actuellement 1.900 têtes d'environ 500 kilos de poids moyen.







ARENA
TEVA
NIKE ACCESORIES
OREGON SCIENTIFIC
DIADORA
HUNTER
FRED PERRY
DR. MARTENS

Comercial Udra développe son activité depuis plus de vingt ans, à travers le domaine du Sport et de la Mode, où elle compte avec des marques globales de renommée mondiale.

Comercial Udra est l'un des distributeurs les plus importants et de plus grande projection de l'Espagne et du Portugal pour la qualité de toutes les marques avec lesquelles elle travaille, les équipes spécialisées dans chaque domaine et la croissance expérimentée ces dernières années de toutes les marques distribuées.

SPORT

ARSEREX S.A.U. – ARENA

Depuis plus de 20 ans Arserex est le distributeur officiel de la marque Arena en Espagne, et depuis 2008 il l'est également au Portugal.

L'année 2014 a été très importante pour la marque à niveau international, ayant sponsorisé le Championnat d'Europe à Berlin, où les nageurs sponsorisés par la marque, appartenant à l'Élite Team, ont réussi une fois de plus que la marque Arena fût la dominante dans le tableau de médailles de ce championnat.

Arena dans ses efforts pour être la première marque mondiale dans le monde de la natation, a signé un accord de parrainage avec la Fédération Internationale de Natation (FINA) pour lequel Arena devient le sponsor de tous les championnats du monde jusqu'à 2019.

Après une première année avec la collection de Triathlon, Arena a sponsorisé plusieurs tests du circuit IRONMAN, une des compétitions plus prestigieuses et exigeantes dans le monde du triathlon. Arserex fut présent à deux des événements organisés en Espagne (Majorque et Barcelone) avec un espace de vente et d'exposition pour présenter cette catégorie de produits parmi les pratiquants de ce sport.

Arserex continue de parrainer divers événements tels que le circuit basque de Triathlon, avec plus de vingt épreuves par an sur le territoire national et le Garmin Barcelona Triathlon, qui comprend la participation de plus de 6000 triathlètes. Il a également parrainé une équipe de nageurs parmi lesquels un grand nombre de têtes de série de l'Espagne.

Commercialement, Arena continue comme marque leader dans les sports nautiques dans les grandes chaînes de distribution de sports tels que El Corte Inglés, Sport Zone, Forum Sport, Décimas, Calderón Sport, Intersport ou Base Detall Sport entre autres.

OUTDOOR KING – TEVA

Outdoor King est depuis 2003, le distributeur officiel en Espagne, Portugal et Andorre de la marque Teva, référence mondiale en sandales et chaussures d'outdoor.

Teva naît il y a trente ans dans le Grand Canyon (USA) devenant l'inventeur de sandales à lanières. Dès lors, elle se positionne sur le marché d'outdoor et multisports comme une sandale technique, d'excellente qualité et de grande durabilité. Les chaussures parfaites pour la montagne, aventure et toutes sortes d'activités outdoor liées à l'eau.

Pour célébrer le trentenaire, Teva a lancé la ligne Original basée sur le modèle pionnier qui a commencé son histoire. Avec une collection pleine de couleurs et le design, la marque est engagée aujourd'hui à entrer dans le canal de la mode, donc Teva étend ses activités au-delà du sport et une nouvelle gamme de possibilités s'ouvre.

À l'échelle nationale, les produits de Teva sont présents dans les meilleurs magasins spécialisés en Outdoor, ainsi que les principaux agents de distribution des sports, tels qu'El Corte Inglés, Intersport ou Forum. En outre, à partir de 2015, grâce à la collection Original, la marque sera également présente dans les grands magasins de chaussures d'Espagne comme Casas, Krack, Ulanka, Glass, etc.

RUNNING KING - NIKE ACCESORIES

Depuis 2010, Running King est la société responsable de la distribution de Nike Accesories en Espagne, Portugal et Andorre; parmi eux soulignent une large gamme d'accessoires pour running, fitness et training.

En 2014 la présence du produit a été renforcée dans les magasins spécialisés, consolidant ainsi la marque dans son rôle en tant que référence dans le domaine du running, tout en renforçant les relations avec les principaux acteurs de la distribution des sports comme El Corte Inglés, Forum Sport, Sport Zone, Intersport ou Base Detall Sport entre autres.

Au cours de 2014, Running King a ajouté à son portefeuille d'activités la distribution de Nike Vision; la ligne de lunettes de soleil et masques de neige pour les magasins de sport en Espagne, Andorre et Portugal. Ce nouvel accord, a permis une plus grande pénétration non seulement dans les magasins spécialisés, mais aussi sur des nouveaux marchés tels que les magasins de neige et montagne.

Travailler avec la marque de sport la plus grande du monde a donné l'occasion de rendre plus visible nos produits grâce à des athlètes reconnus du Team Nike en Espagne; clubs de football d'Espagne comme le F.C. Barcelone, Atlético de Madrid ou stars du tennis comme Rafael Nadal.

Nike a la plus grande liste d'athlètes du monde et est présent dans les principaux sports: football, basket, tennis, golf, etc.



OUTDOOR KING - OREGON SCIENTIFIC

Depuis 2013, Outdoor King est également le distributeur officiel de la catégorie de Sport, de Fitness and Health de Oregon Scientific pour l'Espagne, le Portugal et Andorre. Oregon Scientific a été fondée à Oregon (USA) en 1989. Dès lors, en vertu de sa philosophie de "Smart Living", il est devenu une référence pour tous les amoureux de la technologie et des dernières tendances.

Parmi la gamme de produits que la marque Outdoor King distribue on peut souligner principalement les caméras d'action, des cardio-fréquence-mètres, des podomètres et des chronomètres. Oregon Scientific est à la pointe des dernières innovations dans le canal technologico-sportif et il l'a montré avec le lancement du bracelet intelligent Vita Band, capable de mesurer l'activité diurne (calories, pas, km., parcours...) et nocturne (temps de sommeil, temps de repos réel, etc.) du corps humain.

Les produits Oregon Scientific sont présents dans les grandes chaînes de vente au détail dans le pays tels qu'El Corte Inglés ou Forum Sport, en plus de magasins multisports et des boutiques spécialisées en Outdoor.

En outre Outdoor King a développé un programme parallèle de B2B (Business to Business) avec les produits Oregon Scientific explorant ainsi de nouvelles stratégies de distribution au-delà du canal de sports traditionnel. Il est présent dans ce canal et dans de nombreux catalogues, en plus de diverses activités dans la presse et diverses entreprises.



ATHLETIC KING - DIADORA

Athletic King est devenu en 2014 le distributeur officiel de la marque légendaire Diadora en Espagne, Portugal et Andorre.

Diadora est une multinationale italienne d'articles de sport dont l'origine remonte à 1948. Depuis Juillet 2009, elle est contrôlée et dirigée par le groupe Geox. La marque, à présent, est présente dans plus de 68 pays à travers le monde.

Diadora a toujours été avec les meilleurs sportifs et dispose d'une liste interminable de parrainages et sponsors allant de champions du monde de tennis et de football (comme la sélection Italienne) à des pilotes légendaires de la formule 1. Un exemple courant est Daniele Meucci l'actuel champion d'Europe de Marathon.

Au cours des dernières années Diadora a franchi une étape supplémentaire en lançant des collections pour la Mode. L'acceptation a été si bonne que Diadora est devenue une référence sur le marché italien, en étant présente dans les meilleures boutiques du pays.

Athletic King, grâce à son expérience tant dans le sport comme dans la mode, a fait un excellent travail d'introduction de la marque dans le marché au cours de 2014. Diadora est présent chez les spécialistes du sport comme Bikila, du football comme Futbolmanía, dans El Corte Inglés et en outre dans une sélection des meilleures boutiques en Espagne avec sa ligne de mode.

Cette stratégie est soutenue par une campagne de marketing visant à la fois à communiquer le profil sportif de la marque que ses collections de mode. Pour cela, elle utilise des personnalités sportives comme Aday Santana (joueur de Padel) ou des "influencers" tels que Paco Roncero (Chef deux étoiles Michelin et marathonnier).



MODE

OUTDOOR KING - HUNTER

Outdoor King est le distributeur officiel de la marque Hunter en Espagne et Andorre depuis 2006.

Avec plus de 150 ans d'histoire, la botte Hunter Wellington Classic (1856) est devenue une icône de la mode globale. Faite à la main avec 28 parties différentes de caoutchouc naturel pour assurer un maximum de confort dans des conditions humides.

Hunter propose des créations classiques adaptées aux nouvelles tendances de la mode. Ses collections de bottes dont l'utilisation a été traditionnellement associée à la pluie, la chasse et la campagne, ont sauté sur les podiums les plus importants du monde avec une collection qui garde l'ADN et l'élégance du style "British", mais avec un point sophistiqué et à jour.

La participation à la London Fashion Week et l'ouverture du premier flagship store de Hunter à Londres ont fait que 2014, au niveau mondial, soit l'année de la réalisation du chemin commencé il y a un peu plus d'un an quand Alasdhair Willis a rejoint la marque en tant que directeur créatif. Ce chemin passe par le positionnement de la marque sur le segment du luxe maintenant ses racines, mais étendant ses activités au-delà du business de la chaussure.

En Espagne, en 2014, on a opté pour un Plan de Marketing solide où la présence de la marque dans les magazines de mode et sur les médias de télévision se distingue. Outdoor King collabore depuis plusieurs années à des événements tels que le Land Rover Discovery Challenge dans lequel participent des personnalités très importantes du monde de la mode obtenant une grande répercussion dans les médias.

D'un point de vue commercial, Hunter compte encore avec des espaces personnalisés et des Vitrines dans les centres El Corte Inglés comme celui de Castellana, Serrano et Pozuelo à Madrid ou Portal del Ángel à Barcelone, en plus de la présence dans le reste de ses magasins et dans les meilleures Boutiques d'Espagne.



TRENDY KING - FRED PERRY

Trendy King compte depuis 2007 avec la distribution pour Espagne de la ligne de chaussures Fred Perry, marque représentative de style décontracté britannique avec plus de 60 ans d'histoire.

Fondée par le charismatique joueur du même nom, Fred Perry a bondi des courts de tennis dans les rues du monde entier à transformer ses polos en un vêtement de base entre les tribus urbaines britanniques. Mods, skinheads, suedeheads, casuels, punks, ... tous ont porté le légendaire logo de la couronne de laurier avec fierté.

Collaborations avec des designers comme Raf Simons, des personnalités sportives comme le cycliste Bradley Wiggins ou avec la Fondation Amy Winehouse donnent une idée du mélange entre modernité et authenticité qui caractérise la marque.

Au cours de 2014 et en ligne avec les influences musicales de son association avec les sous-cultures britanniques Fred Perry, à travers de Trendy King, a collaboré avec le festival DCODE Madrid; un rendez-vous incontournable pour les amateurs de musique indie qui a tenu sa quatrième édition consolidée comme l'un des festivals les plus importants dans le calendrier espagnol.

Au niveau commercial, la politique de positionnement a été maintenue orientée à travailler avec les meilleurs magasins de mode et de chaussures en Espagne ainsi que dans El Corte Inglés. Cet exercice a mis un accent particulier sur le renforcement de l'image de marque dans chaque point de vente et d'améliorer la visibilité du produit.



TRENDY KING - DR. MARTENS

Trendy King est depuis 2008 le distributeur officiel pour l'Espagne et le Portugal de la marque Dr. Martens, icône des chaussures du XXe siècle. Dr. Martens est devenue un classique du design et à son tour, un symbole de l'expression personnelle et l'individualité. D'abord utilisé par les classes laborieuses, la marque fut accueillie ensuite par les rebelles, les radicaux et les non-conformistes et maintenant, par tout le monde. Cette diversité et la personnalité se reflète dans la devise de sa campagne de commercialisation en cours: #STANDFORSOMETHING.

Au cours de 2014, il y a eu une croissance remarquable des ventes. Les chaussures Dr. Martens peuvent actuellement être trouvées dans les grands magasins tels que El Corte Inglés, où la marque compte avec des espaces personnalisés et des vitrines et dans les meilleurs magasins de chaussure tant en Espagne comme au Portugal.

Dr. Martens est très active dans les réseaux sociaux espagnols à travers leur profil sur Facebook, qui a plus de dix mille fidèles. La communication online est devenue un acteur clé dans le développement de la marque et dans un véhicule principal de se connecter avec ses inconditionnels.

Dr. Martens a également été présent sur le plus prestigieux podium d'Espagne, la Madrid Fashion Week, en collaboration avec des designers comme David Delfín et obtenant un grand impact et la couverture dans les grands magazines de mode.





■ District Castellana Nord, Madrid

DISTRICT CASTELLANA NORD

Les grandes villes du monde ont été confrontées à d'importantes interventions de rénovation urbaine sur les zones où les activités industrielles étaient restées complètement obsolètes ou nécessitaient une optimisation ou une intégration avec d'autres usages.

District Castellana Nord Madrid acquiert un engagement à long terme pour la ville de Madrid et a présenté une action globale qui propose de régénérer la zone et tous ses systèmes d'équipements et de services, tout en respectant les particularités des quartiers placés autour de son périmètre, en renforçant sa relation et la durabilité et créant un nouveau district qui reflète, dans le même temps, les valeurs du Madrid du XXI^e siècle, comme une ville ouverte et avec une qualité de vie.

District Castellana Nord Madrid est le renouvellement urbain le plus important de Madrid des vingt dernières années et l'une des majeures intégrations effectuées en Europe. Il s'agit d'une opération sans précédent en Espagne qui permettra d'étendre de 3,7 km le madrilène Paseo de la Castellana, ce qui représentera un moteur de changement pour la ville et une grande opportunité stratégique pour Madrid pour donner un saut qualitatif parmi les principales capitales européennes.



DISTRICT CASTELLANA NORD, MADRID (ESPAGNE)

Surface totale du projet. 3.114.336 m².

Promotions immobilières. 620.875 m².

Zones vertes. 566.826 m² (plus de 25.000 nouveaux arbres).

Voirie publique et services urbains. 786.274 m².

Équipements sociaux. 286.059 m².

Terrains d'usage exclusivement ferroviaire. 854.302 m².

Constructibilité totale. 3.270.053 m².

Résidentiel libre (15.965 logements). 1.596.490 m².

Résidentiel protégé (1.774 logements). 177.388 m².

Bureaux. 1.045.631 m².

Zones commerciales. 175.544 m².

Hôtels. 165.000 m².

Services privés. 100.000 m².

Industriel. 10.000 m².

Le Paseo de la Castellana sera prolongée de 3,7 kilomètres. La plus grande extension jamais réalisée.

Les transports en commun proposés ont une capacité de gérer 72 000 passagers/heure.

Piste cyclable de 12,8 km. Connectée au réseau cyclable existant et accès à toutes les stations de métro et trains de proximité.

Pour la première fois dans un développement urbain de cette taille, un outil logiciel pour contrôler et surveiller le développement et l'accomplissement des objectifs environnementaux engagés, quantifiés et vérifiables, sera créé.

Architecte. Atelier Richard Rogers et ingénierie ARUP.

Gestion projet. Desarrollo Urbanístico de Chamartín (DUCH), société en participation par Grupo SANJOSE et BBVA.

- Tertiaire/ Industriel
- Résidentiel
- Zones vertes
- Équipements
- Equip. Privés







■ Clinique Delgado, Lima (Pérou)

PRINCIPES ET ENGAGEMENTS
ÉQUIPE SANJOSE
GESTION DES RISQUES ET ASSURANCES
QUALITÉ
ENVIRONNEMENT
EFFICACITÉ ÉNERGÉTIQUE
RDI
PRINCIPALES INITIATIVES RESPONSABLES

SANJOSE maintient des relations à long terme basées sur la confiance, la transparence et le professionnalisme. Sa vocation de service au client et à la société est intrinsèque à chaque entreprise et chaque professionnel du Groupe. Cette culture facilite le développement de toutes les activités de la société et ses relations avec tous ces groupes d'intérêt ou "stakeholders".

SANJOSE considère comme partie fondamentale pour le développement de ses activités tous les individus ou les groupes sociaux qui se trouvent affectés par les opérations du Groupe, tant internes (actionnaires et employés) qu'externes (clients, fournisseurs, partenaires, administrations publiques, entreprises, médias, analystes, syndicats, investisseurs, citoyens etc.).

Pour s'assurer de la transparence et d'un dialogue efficace avec les différents groupes d'intérêts, SANJOSE compte parmi ses organisations internes avec la figure du Défenseur du Client et du Fournisseur, un Département de Relation avec les Investisseurs et d'Attention aux Actionnaires et un autre d'Image et de Communication.

PRINCIPES ET ENGAGEMENTS

Le Grupo SANJOSE, base ses principes en matière de Droits de l'Homme, Normes du Travail, Environnement et Lutte contre la Corruption sur les 10 principes du Pacte Mondial des Nations Unies, fondés à la fois sur la Déclaration Universelle des Droits de l'Homme, la Déclaration relative aux principes et Droits fondamentaux du travail, l'Organisation Internationale du Travail, la Déclaration de Rio sur l'Environnement et le Développement et la Convention des Nations Unies contre la Corruption:

- Appuyer et respecter la protection des droits de l'homme proclamés sur la scène internationale.
- S'assurer de ne pas être complice d'abus aux droits de l'homme.
- Respecter la liberté d'association et la reconnaissance effective du droit à la négociation collective.
- Eliminer toutes formes de travaux forcés ou obligatoires.
- Abolir de forme effective le travail des enfants.
- Eliminer la discrimination à l'emploi et à l'occupation.
- Appuyer les méthodes préventives à l'égard des problèmes environnementaux.
- Adopter des initiatives pour promouvoir une plus grande responsabilité environnementale.
- Promouvoir le développement et la diffusion de technologies inoffensives pour l'environnement.
- Travailler contre la corruption sous toutes ses formes, en incluant l'extorsion et la subornation.



■ Centrale Grupo SANJOSE à Tres Cantos, Madrid

SANJOSE comprend la Responsabilité Sociale Corporative comme un engagement ferme avec le bien-être de la société et des personnes. C'est un composant fondamental de sa stratégie et un élément de différence sur lequel il travaille depuis sa fondation. En opérant de forme responsable, transparente et durable avec l'objectif de générer de la richesse et du bien-être et promouvant ses principes et les engagements dans chaque professionnel du Groupe et dans chacun de ses projets là où il opère:

- Attention maximale aux personnes, à la qualité de leurs conditions de travail, d'égalité et de formation.
- La Prévention des Risques du Travail comme culture d'entreprise, spécialement la préventive, à tous les niveaux hiérarchiques du Groupe.
- Respect pour la diversité et création d'une politique d'égalité d'opportunités, ainsi que le développement humain et professionnel.
- Engagement avec le développement durable et plus grand respect de l'environnement, en évitant dans la mesure du possible la contamination et en minimisant la production de déchets.
- Vocation publique et génération de richesse. Comprendant les politiques de RDi et de qualité des produits et services comme la contribution de GSJ pour améliorer le milieu social, économique et environnemental des régions ou pays où il exerce ses activités.
- Implantation de procédés formels et de dialogue ouvert avec tous les groupes d'intérêt.
- Politique de transparence de renseignements.

Tout cela pour augmenter ou pour maximiser la valeur continue du Groupe et pour obtenir l'excellence tant technique que sociale dans chacune de ses activités et de ses opérations partout dans le monde.

Pour veiller à l'implantation et au respect des principes définis par le Groupe, la société réalise un suivi à travers les représentants des travailleurs et des départements spécialisés dans la gestion des Ressources Humaines, Qualité, Environnement, RDi, Image et Communication, Juridique, etc.

Lesdits départements, qui comptent avec les plans d'actions spécifiques obligatoires, assurent et facilitent son implantation sur les nouveaux marchés. Ces plans font l'objet de révision et d'adaptation périodique qui sont soumis aux auditeurs de contrôles tant internes qu'externes.

ÉQUIPE SANJOSE

SANJOSE tient avec ses équipes son patrimoine fondamental et donc sa sélection, sa formation et sa gestion sont prioritaires pour le Groupe. L'expérience, la connaissance, l'adaptation aux différents milieux et marchés de ses professionnels sont les clés pour la compétitivité de la société et pour atteindre les objectifs marqués par le Groupe.

Investir dans le talent de ses équipes et dans des solutions innovatrices proportionne une haute valeur ajoutée à la compagnie et la capacité pour être à la hauteur des exigences de ses clients et des marchés où elle opère. GSJ est convaincu qu'investir en ressources humaines c'est aussi investir dans le leadership, la croissance, la RDi, le futur.

La sélection s'effectue au travers de programmes de collaboration avec les principales Universités, les Centres de Formations et au moyen de la recherche de professionnels déjà accrédités qui apportent au Groupe leur expérience et connaissances.

Les Plans Annuels de la Formation s'avancent et s'adaptent aux besoins de SANJOSE avec l'objectif d'adapter les avancées technologiques aux activités, le développement des capacités personnelles, l'apprentissage des langues pour le marché global, la qualification professionnelle et tout ce qui est relatif à la Sécurité, la Qualité, la RDi et l'Environnement.

La gestion des Ressources Humaines s'inspire des codes éthiques de l'égalité et des opportunités, de la diversité culturelle, de la promotion interne des meilleurs et exige des valeurs telle que l'implication, la responsabilité, la constance et l'engagement.



■ Tronçon Colada de la Buena Vida - Murcia

GESTION DES RISQUES ET ASSURANCES

Le Grupo SANJOSE continue de parier sur la Gestion des Risques comme instrument vertébral de l'entreprise et comme outil indispensable pour une gestion solide et responsable.

La globalisation exige la connaissance des nouveaux marchés et l'analyse particulière des nouveaux risques. L'obtention de systèmes adéquats de prévention et de mitigation du risque adaptés, ce qui constitue une valeur différentielle.

Prévention des Risques de Travail

Dans la politique préventive du groupe, les personnes sont le principal actif à protéger et leur sécurité le principal objectif.

Il existe un système de Gestion de Prévention des Risques du Travail consolidé, qui respecte la Norme OHSAS 18001 et qui reflète la réalité de la politique préventive intégrée de toute la structure de l'entreprise. L'universalité de ses objectifs et la formation continue des équipes permettent son adaptation aux besoins et exigences en la matière de n'importe quel pays.

C'est précisément dans le domaine de l'Hygiène et de la Sécurité que la prévention constitue le principal outil de gestion du risque et le Grupo SANJOSE s'engage à le faire.

Assurances

La définition d'une politique adéquate de transfert des risques et sa matérialisation par le biais de contrat d'assurance efficaces, constitue un autre grand pilier de la Gestion des Risques.

Depuis ce département, on travaille pour atteindre la meilleure protection possible depuis l'anticipation et l'étude des risques concrets de chaque projet, la particularité législative des différents pays, la conjugaison plus adéquate entre les Marchés d'Assurances plus globale et celle qui est propre au pays de destination.

L'appui constant de la Haute Direction, l'existence d'une méthodologie claire et le travail coordonné avec tous les départements impliqués sur chaque projet permettent d'optimiser les niveaux de protection et de générer plus de confiance de la part de nos clients et investisseurs.

QUALITE

Le Grupo SANJOSE maintient de façon inaltérable son engagement concernant la qualité du développement de ses activités. Il établit comme signe d'identité l'amélioration continue de la prestation de services, et l'adaptation aux besoins et attentes de ses clients, avec comme unique objectif d'atteindre sa pleine satisfaction avec le travail réalisé.

Le résultat de cette stratégie est un système de qualité agile et efficace, adéquat aux secteurs d'activités du

Groupe, qui proportionne le cadre pour l'établissement et l'obtention des objectifs d'amélioration qui tourne à l'optimisation des prestations services et de l'adaptation aux exigences croissantes de nos clients.

L'implication, la motivation et l'engagement de tout le Groupe avec la qualité est totale et globale. Et pour cela il a obtenu la reconnaissance au travers de la certification de la norme ISO 9001 des entreprises du Groupe suivantes:

ENTREPRISE	Type de Certificat	N° Certificat
CONSTRUCTORA SAN JOSÉ S.A.	Gestion de Qualité	ER-0510/1997
SANJOSE ENERGÍA Y MEDIO AMBIENTE S.A.	Gestion de Qualité	ER-0335/2000
CARTUJA INMOBILIARIA S.A.U.	Gestion de Qualité	ER-1363/1999
EBA S.L.	Gestion de Qualité	ER-1170/2004
CONSTRUCTORA SAN JOSÉ PORTUGAL S.A.	Gestion de Qualité	ER-0011/2002
CONSTRUCTORA UDRA LDA.	Gestion de Qualité	ER-0102/2011
TECNOCONTROL SERVICIOS S.A.	Gestion de Qualité	ER-1202/1998
ARSEREX S.A.U.	Gestion de Qualité	ER-1675/2005

ENVIRONNEMENT

Le Grupo SANJOSE considère la gestion environnementale durable et respectueuse de l'environnement comme un pilier stratégique de ses activités et objectifs.

SANJOSE intègre des processus respectueux et de bonnes pratiques environnementales pour minimiser et éliminer les impacts environnementaux qui dérivent du développement de nos activités, travaux et services, tel que la protection des espèces naturelles, la prévention de la pollution atmosphérique, des eaux ou du sol, l'optimisation des ressources, etc.

Cet engagement du Groupe avec l'environnement se renforce dans son pari pour le développement des énergies renouvelables, des technologies propres et la gestion de l'efficacité énergétique.

SANJOSE a obtenu une reconnaissance de son engagement avec l'environnement au travers de la certification de la norme ISO 14001, des systèmes de gestion implantés dans les suivantes entreprises du Groupe:

ENTREPRISE	Type de Certificat	N° Certificat
CONSTRUCTORA SAN JOSÉ S.A.	Gestion Environnementale	GA-2003/0398
SANJOSE ENERGÍA Y MEDIO AMBIENTE S.A.	Gestion Environnementale	GA-2007/0396
CARTUJA INMOBILIARIA S.A.U.	Gestion Environnementale	GA-2006/0028
EBA S.L.	Gestion Environnementale	GA-2007/0371
CONSTRUCTORA SAN JOSÉ PORTUGAL S.A.	Gestion Environnementale	GA-2009/0351
CONSTRUCTORA UDRA LDA.	Gestion Environnementale	GA-2011/0013
TECNOCONTROL SERVICIOS S.A.	Gestion Environnementale	GA-2007/0395

EFFICACITÉ ÉNERGÉTIQUE

Le GRUPO SANJOSE, conscient de l'importance de préserver les ressources naturelles, assume l'engagement d'une utilisation efficace de l'énergie nécessaire pour le développement de ses activités dans le secteur de la construction et des services, impulsant les mécanismes nécessaires pour l'amélioration continue de la performance énergétique.

Pour contribuer à une telle fin, on a procédé à l'implantation du système de gestion énergétique qui respecte les conditions requises établies pour la norme UNE-EN ISO 50001.

SANJOSE a obtenu la reconnaissance de son engagement avec l'efficacité énergétique à travers le certificat du système de gestion de l'énergie implantée dans ses entreprises suivantes:

ENTREPRISE	Type de Certificat	N° Certificat
CONSTRUCTORA SAN JOSÉ S.A.	Gestion Énergétique	GE-2013/0010-002/1
TECNOCONTROL SERVICIOS S.A.	Gestion Énergétique	GE-2013/0010-001/1



■ Bâtiment Navette Universitaire du Centre de Recherche Appliquée (LUCIA), Université de Valladolid. Certifié avec 98 points pour Leed Platine comme le bâtiment plus durable d'Europe et le deuxième au monde.

RDI

Grupo SANJOSE est pleinement engagé dans le développement technologique et l'innovation. Outils clés pour la compétitivité de l'entreprise et pouvoir apporter des solutions les plus efficaces et adaptées aux besoins réels de ses clients et aux demandes de la société.

La recherche et l'innovation sont des priorités dans toutes les branches d'affaires du Groupe; cela s'inculque à tous ses employés et les apports créatifs sont reconnus. La politique de RDi est orientée à l'application de nouvelles techniques en matière de construction, à potentialiser la technologie appliquée, à optimiser les processus et les ressources et à trouver en permanence les opportunités d'amélioration.

Parmi les départements technologiques stratégiques et les initiatives pour le développement de projets de RDi, on peut souligner principalement les domaines suivants:

technologies appliquées pour l'exécution de chantier, la durabilité et la sécurité des constructions, nouveaux matériaux et processus constructifs, énergies renouvelables et efficacité énergétique, automatisation industrielle et maintenance spécialisée des installations, préservation de l'environnement et du milieu naturel etc.

Consciente de l'importance que les activités de RDi représentent pour la compétitivité et le succès du Groupe, un engagement a été acquis depuis la haute direction et une structure organisationnelle s'est développée qui permet de potentialiser la génération d'idées et les pratiques innovatrices, en posant de cette manière les bases pour l'amélioration compétitive et la surveillance technologique.

Le système de RDi mis en œuvre a obtenu la reconnaissance par la certification conforme aux conditions requises de la norme UNE 166002.

ENTREPRISE	Type de Certificat	N° Certificat
CONSTRUCTORA SAN JOSÉ S.A.	Gestion RDi	IDI-0056/2010
SANJOSE ENERGÍA Y MEDIO AMBIENTE S.A.	Gestion RDi	IDI-0055/2010



PRINCIPALES INITIATIVES RESPONSABLES

- Promotion, conception, et exécution de logements sociaux au Pérou. Le Grupo SANJOSE, développe d'importants développements de logements sociaux de qualité et à un prix accessible, toujours dans le cadre du programme de «Mi Vivienda», facilitant de cette manière l'accès aux logements à des milliers de familles dans le pays latino-américain. La compagnie a développé et construit d'importants développements urbains à Lima parmi eux 1.392 logements du Condominium del Aire (déjà vendu dans son intégralité); ou les 3.072 du Condominium Parques de la Huaca qui continuent avec un grand rythme tant d'exécution que de vente, et où a été parrainé la restauration et la mise en valeur de la Huaca (restes archéologiques) de 3.651m² en étroite collaboration avec l'Institut National de la Culture.
- Formation sur la Qualité et la Prévention dans divers pays d'Asie, d'Afrique et d'Amérique Latine.
- Etudes environnementales et de revalorisation de terrains menés sur plusieurs développements durables agricoles et d'élevage au Paraguay.
- Au Népal, en Inde et au Timor Oriental, des programmes de formations en matière de sécurité, environnement, prévention, etc., sont dispensés avec des cours orientés vers l'amélioration des conditions socioculturelles des travailleurs, tels que des cours de prévention des maladies sexuellement transmissibles, ou des risques sur la consommation de l'alcool.
- Promotion et développement de deux parcs éoliens (90MW) en Uruguay. Comme une contribution importante aux politiques environnementales, sociales et économiques du pays et une alternative durable à la génération électrique, suite à une étude détaillée et complexe de durabilité.
- Implantation d'importantes mesures de durabilité sur les travaux de génie civil en Inde pour garantir la préservation de la flore et la faune locale et minimisant l'affection du milieu.
- Accord de collaboration avec le Gouvernement du Mozambique pour le développement de 100.000 logements sociaux durant les dix prochaines années pour toutes les provinces du pays. Ce macro projet est une solution pour le manque de logements et l'amélioration des conditions de vie de la population, il impliquera aussi une transformation socio-économique totale pour le pays. Tout au long des dix prochaines années, seront générées des richesses, environ 20.000 postes de travail stables et bien rémunérés, un important plan de formation destiné à la croissance et à la spécialisation des professionnels du pays, et le modèle économique du pays sera influencé de manière décisive, avec la création de nouvelles industries et d'entreprises auxiliaires (aluminium, bois, verre, etc.) qui transformeront le modèle productif et le tissu d'entreprises du Mozambique.
- Collaboration avec la Fondation des Hôpitaux Nisa pour la promotion et l'appui de la recherche scientifique, la formation et l'enseignement dans le domaine médical/sanitaire; et de diverses activités à caractère scientifique, culturel et d'intérêt social. De plus, la Fondation Nisa développe des lignes de Coopération Internationale, au travers d'accords de collaboration comme celui établi avec la Fondation NED pour "Le Développement des Neurosciences en Afrique Centrale et de l'Est", avec des organisations comme AIDA qui prévoient le développement intégral des villages les plus défavorisés et l'amélioration des conditions de vie, ou la Fondation Terre des Hommes qui veille à défendre les droits de l'enfance dans les situations de détresse. Grâce à ses collaborations il a été possible d'amener des enfants en Espagne pour intervenir sur leur maladie.



■ Formation en matière de prévention et sécurité en Inde

Bureaux Centraux

SIÈGE SOCIAL

C/ Rosalía de Castro, 44
36001 Pontevedra
Tel. +34 986 86 64 64
sedesocial@gruposanjose.biz

CENTRALE

C/ Ronda de Poniente, 11
28760 Tres Cantos, Madrid
Tel. +34 91 806 54 00
central@gruposanjose.biz

SANJOSE CONSTRUCTORA BÂTIMENT

C/ Ronda de Poniente, 11
28760 Tres Cantos, Madrid
Tel. +34 91 806 54 00
central@constructorasanjose.com

SANJOSE CONSTRUCTORA GÉNIE CIVIL

C/ Ronda de Poniente, 11
28760 Tres Cantos, Madrid
Tel. +34 91 806 54 30
obracivil@constructorasanjose.com

SANJOSE INGÉNIERIE ET CONSTRUCTION INDUSTRIELLE

C/ Ronda de Poniente, 11
28760 Tres Cantos, Madrid
Tel. +34 91 807 63 00
central@constructorasanjose.com

SANJOSE ENERGÍA Y MEDIO AMBIENTE

C/ Ronda de Poniente, 11
28760 Tres Cantos, Madrid
Tel. +34 91 807 63 15
energiaymedioambiente@gruposanjose.biz

SANJOSE CONCESIONES Y SERVICIOS

C/ Ronda de Poniente, 11
28760 Tres Cantos, Madrid
Tel. +34 91 806 54 00
concesionesyservicios@gruposanjose.biz

GSJ SOLUTIONS

C/ Ronda de Poniente, 11
28760 Tres Cantos, Madrid
Tel. +34 91 806 54 00
gsjsolutions@gsjsolutions.biz

CARTUJA I.

Avda. de la Buhaira. 27 1º A
41018 Sevilla
Tel. +34 954 98 93 10
central@cartuja.com

EBA

Avda. de los Olmos, 1
Polígono Ind. de Gamarra
Edif. Inbisa D - 1, Ofic. 106
01013 Vitoria-Gasteiz, Álava
Tel. +34 945 15 17 05
central@ebasl.com

COMERCIAL UDRA

Avda. Europa 34, bloque C, 2º
28023 Aravaca, Madrid
Tel. +34 91 762 82 00
comercial@comercialudra.com

Délégations Territoriales Espagne

Construction

ANDALOUSIE

CADIX

Zona Franca Edificio Melkart
1ª Pl, Mód 11-12
11009 Cádiz
Tel. + 34 956 54 09 04

CORDOUE

Plaza Poeta Ibn Zaydum, 1 1º
14005 Córdoba
Tel. + 34 957 76 14 03

GRENADE

Carretera Huetor-Vega, 26
18008 Granada
Tel. + 34 958 12 17 22

MALAGA

C/ Marie Curie, 9-11
Parque Tecnológico de Andalucía
29590 Campanillas, Málaga
Tel. + 34 952 02 80 77

SÉVILLE

C/ Luis Montoto, 112
41018 Sevilla
Tel. + 34 954 57 45 00

CASTILLE ET LÉON

VALLADOLID

C/ Mariano de los Cobos, 1
47014 Valladolid
Tel. +34 983 34 49 08

CATALOGNE

BARCELONE

Avda. de les Garrigues 38-44
08820 El Prat de Llobregat,
Barcelona
Tel. + 34 93 207 70 15

COMMUNAUTÉ VALENCIENNE

ALICANTE

C/Severo Ochoa, 20
Edificio 1 1º B-C
Elche Parque Empresarial
03203 Elche, Alicante
Tel. + 34 96 568 18 66

VALENCE

Avda. Blasco Ibañez, 20 2º
46010 Valencia
Tel. + 34 963 62 15 12

GALICE

SAINT-JACQUES-DE-COMPOSTELLE

C/ Rua de Amio, 122
Polígono Costavella
15707 Santiago de Compostela
Tel. + 34 981 55 57 30

ÎLES BALÉARES

PALMA DE MALLORCA

C/ Joan Miró, 3 Entresuelo B
07014 Palma de Mallorca
Tel. + 34 971 73 51 02

ISLAS CANARIAS

LAS PALMAS DE GRAN CANARIA

C/ Triana, 75 1º
35002 Las Palmas de Gran Canaria
Tel. + 34 928 36 87 72

SANTA CRUZ DE TENERIFE

C/ Puerto Escondido, 5 1º B
38002 Santa Cruz de Tenerife
Tel. + 34 922 24 38 88

MADRID

Ronda de Poniente, 11
28760 Tres Cantos, Madrid
Tel. + 34 91 806 54 20

Concession et Services

ANDALOUSIE

MALAGA

C/ Marie Curie, 9-11
Parque Tecnológico de Andalucía
29590 Campanillas, Málaga
Tel. + 34 952 02 83 67

CATALOGNE

Avda. de les Garrigues 38-44
08820 El Prat de Llobregat,
Barcelona
Tel. + 34 93 280 00 00

GALICE

VIGO

C/ Zamora, 45
36203 Vigo Pontevedra
Tel. +34 986 49 30 40

MADRID

Ronda de Poniente, 11
28760 Tres Cantos (Madrid)
Tel. + 34 91 807 63 00

Délégations dans le Monde

SANJOSE FRANCE

253 Boulevard de Leeds - Euralille
59777 Lille - France
Tel. +33 328 53 57 06
france@gruposanjose.biz

SANJOSE PORTUGAL

Rua Orfeão do Porto, 360 Sala 4
4150-798 Oporto
Tel. +351 226 151 830
sede.portugal@gruposanjose.biz

SANJOSE ROUMANIE

Astoria Center
Str. Dionisie Lupu, 64 - 66, etaj 2
Sector 1, 010458, Bucarest
Tel. +4 021 312 34 40
rumania@gruposanjose.biz

SANJOSE ARGENTINE

Edificio Torre Alem Plaza
Avda. Leandro N Alem 855 piso 15
1001 Buenos Aires - CF
Tel. +5411 4315 7878
argentina@gruposanjose.biz

SANJOSE CHILI

Alcántara 44, piso 5º
Las Condes, Santiago de Chile
Tel. +56 22 5941800
chile@gruposanjose.biz

SANJOSE COLOMBIE

Carrera 14 n° 93b - 29, oficina 208
Bogotá, Colombia
Tel. +57 1 622 58 42
colombia@gruposanjose.biz

SANJOSE MEXIQUE

Moliere, 80. colonia Polanco.
11530 México D.F.
Tel. +52 1 (55) 6029 0045
mexico@gruposanjose.biz

SANJOSE PANAMA

Avda. Samuel Lewis,
Edificio Comosa, Piso 6.
Apartado Postal 0816-01182,
Panamá, 5.
Rep. de Panamá.
Tel. +507 264 2338
panama@gruposanjose.biz

SANJOSE PÉROU

Av. La Paz 1049, Piso 3
Miraflores - Lima
Tel. +51 1 215 08 00
peru@gruposanjose.biz

SANJOSE USA

PO Box 39119
Washington, DC 20016
Tel. +1 202 329 5959
usa@gruposanjose.biz

SANJOSE ABU DHABI

Al Bustan Complex - Office 402
Airport Road
PO Box 113781
Abu Dhabi - United Arab Emirates
Tel. +971 264 227 28
middleeast@gruposanjose.biz

SANJOSE INDE

Unit 602, 6 planta.
Edificio Global Foyer
C/ Golf Course, Sector 43
Gurgaon. CP. 122002
Estado Haryana
Tel. +91 1 244 970 270
india@gruposanjose.biz

SANJOSE NÉPAL

Next to Air Cargo Building, Tinkune,
Katmandú, Nepal.
Tel. +977 1 4469419
nepal@gruposanjose.biz

SANJOSE TIMOR ORIENTAL

Unit 324-325, Timor Plaza,
Rua Presidente Nicolau Lobato,
Comoro - Dili
Timor Leste
Tel. +670 78092711
timorleste@gruposanjose.biz

SANJOSE CAP-VERT

Santa Maria, Apartado 231
Ilha do Sal (Cabo Verde)
Tel. +238 242 2600
caboverde@gruposanjose.biz

SANJOSE CONGO

213, Boulevard Denis Sassou Nguesso
BP.13773 Brazzaville
Républica del Congo
Tel. +242 068868282
congo@gruposanjose.biz

SANJOSE MOZAMBIQUE

Avenida Namaacha km. 6
Condominio CMC escritorio n°60
Matola - Maputo
Tel. +258 845248021
mozambique@gruposanjose.biz

CONSTRUCTORA UDRA (PORTUGAL)

Avda. D.João II, Lote 1.03.2.1 - 7º Piso
Edifício Meridiano - Parque das Nações
1998-017 Lisboa
Tel. + 351 213 506 430
udra.lisboa@gruposanjose.biz

CARLOS CASADO ARGENTINE

Edificio Torre Alem Plaza
Avda. Leandro N Alem 855 piso 15
1001 Buenos Aires - CF
Tel. +5411 4311 0170 / 0865
administracion@carloscasado.com.ar

CARLOS CASADO PARAGUAY

C/ Gómez Ríos 1244
Asunción - Paraguay
Tel. +595 21 213 896/7/8
administracion@carloscasadosa.com.py

www.gruposanjose.biz